

Comité de projet éolien d'Autigny

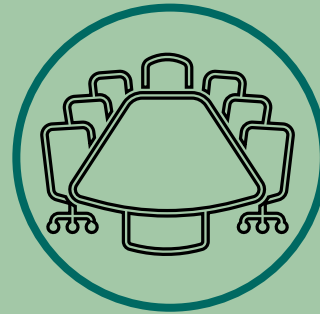
Octobre 2024





Bienveillance

Respect



Approche constructive

A l'écoute des autres participants



Sommaire

- 1 Cadrage Comité de projet
- 2 ABO Energy
- 3 Localisation Aires d'études
- 4 Enjeux répertoriés (techniques, biodiversité)
- 5 Foncier et urbanisme
- 6 Gabarit et variantes envisagées
- 7 Options de raccordement envisagées
- 8 Prochaines étapes
- 9 Questions & Recommandations

1 – Cadrage Comité de projet

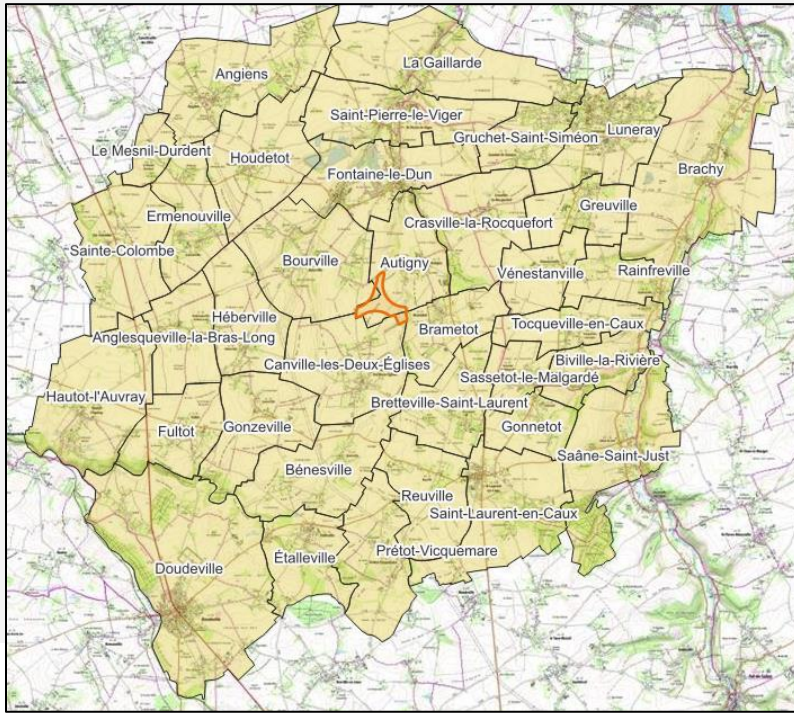
Loi Accélération de la Production
des Energies Renouvelables
22/03/2023



Article 16 : modifie le code de l'énergie (art. L 211-9)



Décret n° 2023-1245 relatif au comité de projet
Date d'entrée en vigueur du décret : 22/06/2024



- ✓ Principales caractéristiques du projet
- ✓ Enjeux du territoire / choix du site (Biodiversité, Paysage)
- ✓ Options de localisation envisagées
- ✓ Impacts et mesures d'évitement
Mesures de compensation -> RNT – Résumé Non Technique
- ✓ Options de raccordement envisagés

Objectifs du projet

-Répondre aux engagements européens et français (RePowerEU / loi APER / PPE 2019-2028)

Loi APER : 35 GW raccordé pour l'éolien d'ici 2030 (23 GW actuellement)

PPE actuelle : Doubler la capacité installée des EnR électriques en 2028 par rapport à 2017 -> **Neutralité carbone en 2050**

-Répondre au besoin d'**électrification des usages**

-Souveraineté d'approvisionnement

-Réduction déficit balance commerciale (import énergies fossiles = 75 milliards d'euros en 2023)

2 – ABO Energy

Les énergies renouvelables sont notre ADN



Réalisation de parcs « clés en main »

Développement | Construction | Raccordement
Financement | Exploitation | Renouvellement
Eolien | Photovoltaïques | Stockage | Hydrogène



> **5,5 GW développés et vendus**
dont env. 1/2 construits par ABO Energy

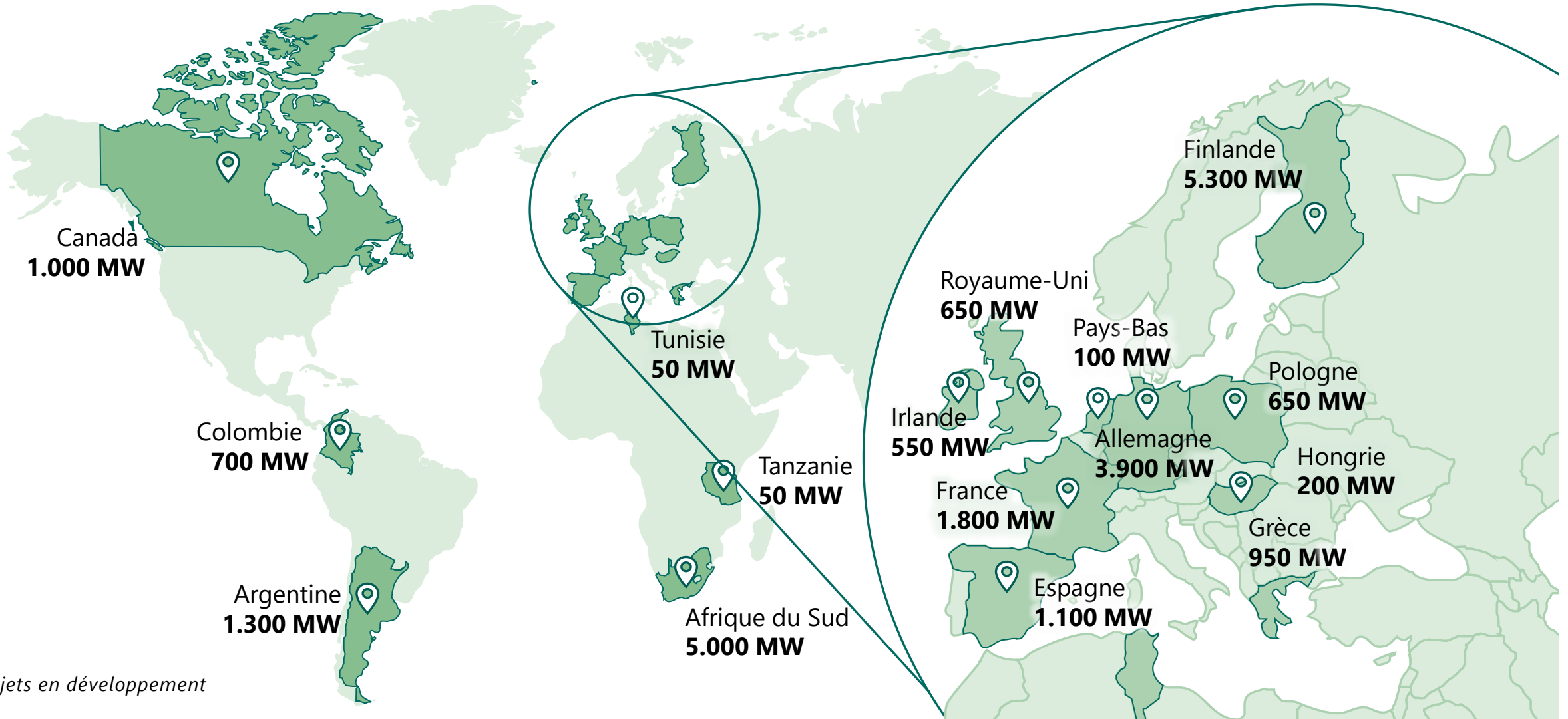


> **23 GW de projets en développement**
dans le monde entier, principalement en Europe



Projets en développement dans le monde

Total de 23 gigawatts dans 16 pays



Projets en développement

L'entreprise

Focus sur ABO Energy France



Fondée en 2002

elle emploie actuellement env. 180 collaborateurs



442 MW raccordés

42 parcs pour alimenter jusqu'à 245 000 foyers avec de l'électricité renouvelable



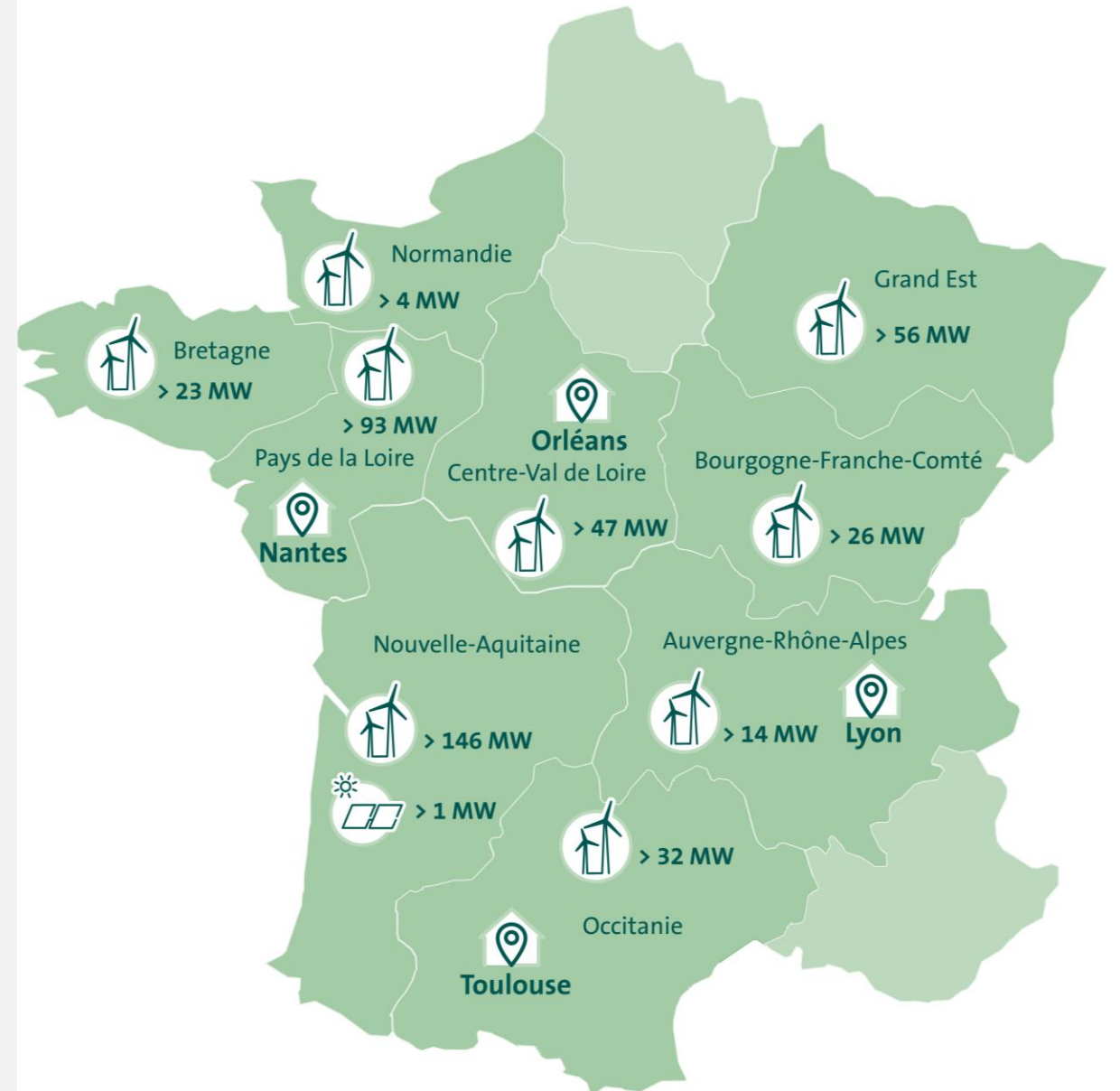
108 MW en construction ou prêts à construire

dont 5 parcs éoliens et 3 parcs photovoltaïques



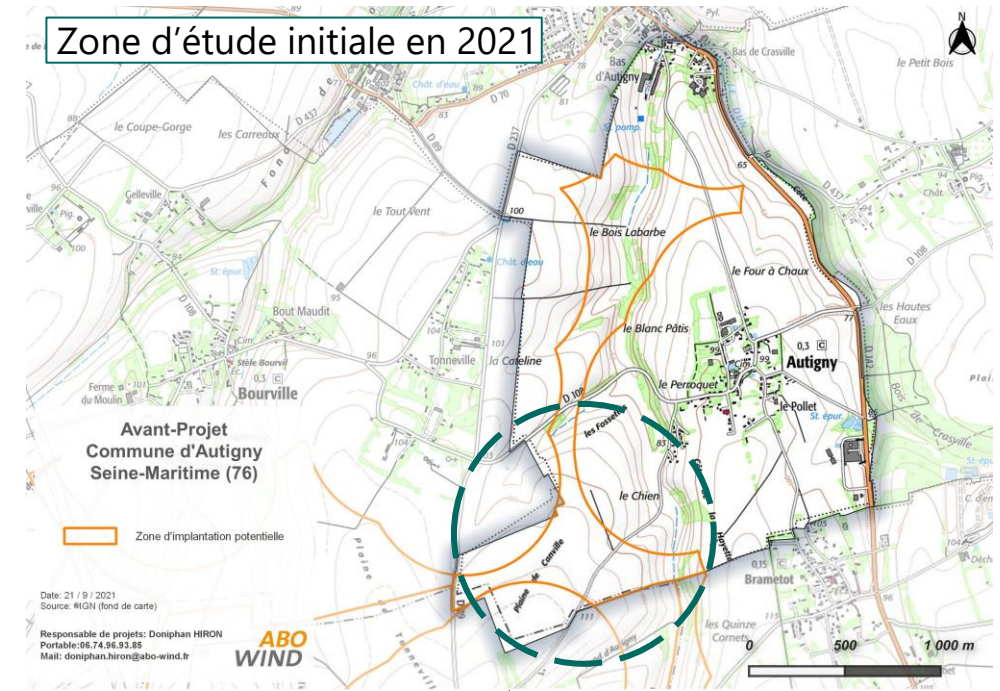
1,8 GW de projets d'énergies renouvelables

en développement



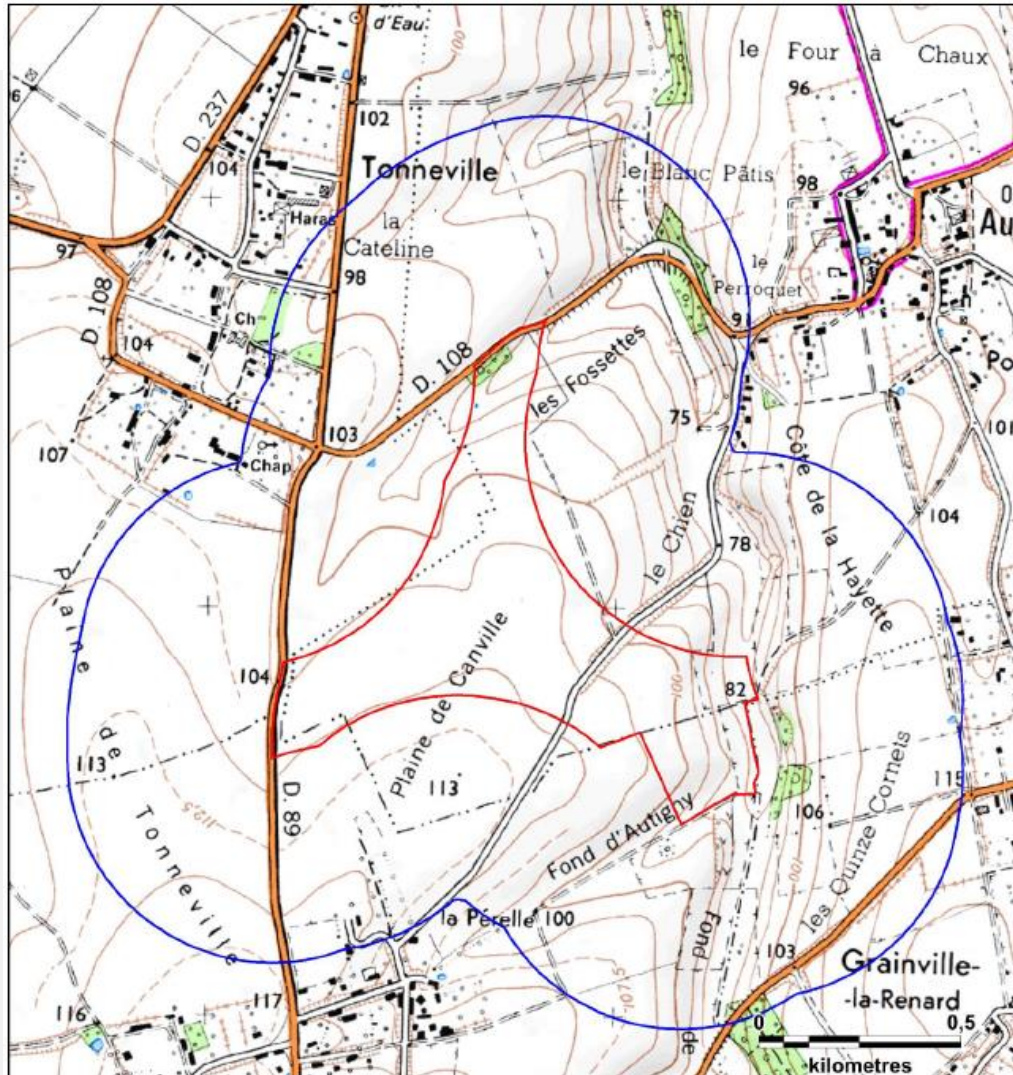
3 - Chronologie et Délimitation du site d'étude

- **Avant-projet initial de 4/5 éoliennes potentielles (2021)**
- **Evitement du Périmètre de Protection Eloigné**
 - Nombre d'éoliennes : 4 / 5 → 3
- **Installation du mât de mesure en mars 2023**
- **Réhaussement du plafond aérien en 2024**
 - Hauteur totale: 200m → 220m



Réduction de la zone d'étude concentrée sur la **plaine de Canville** (principalement sur le territoire de la commune d'Autigny)

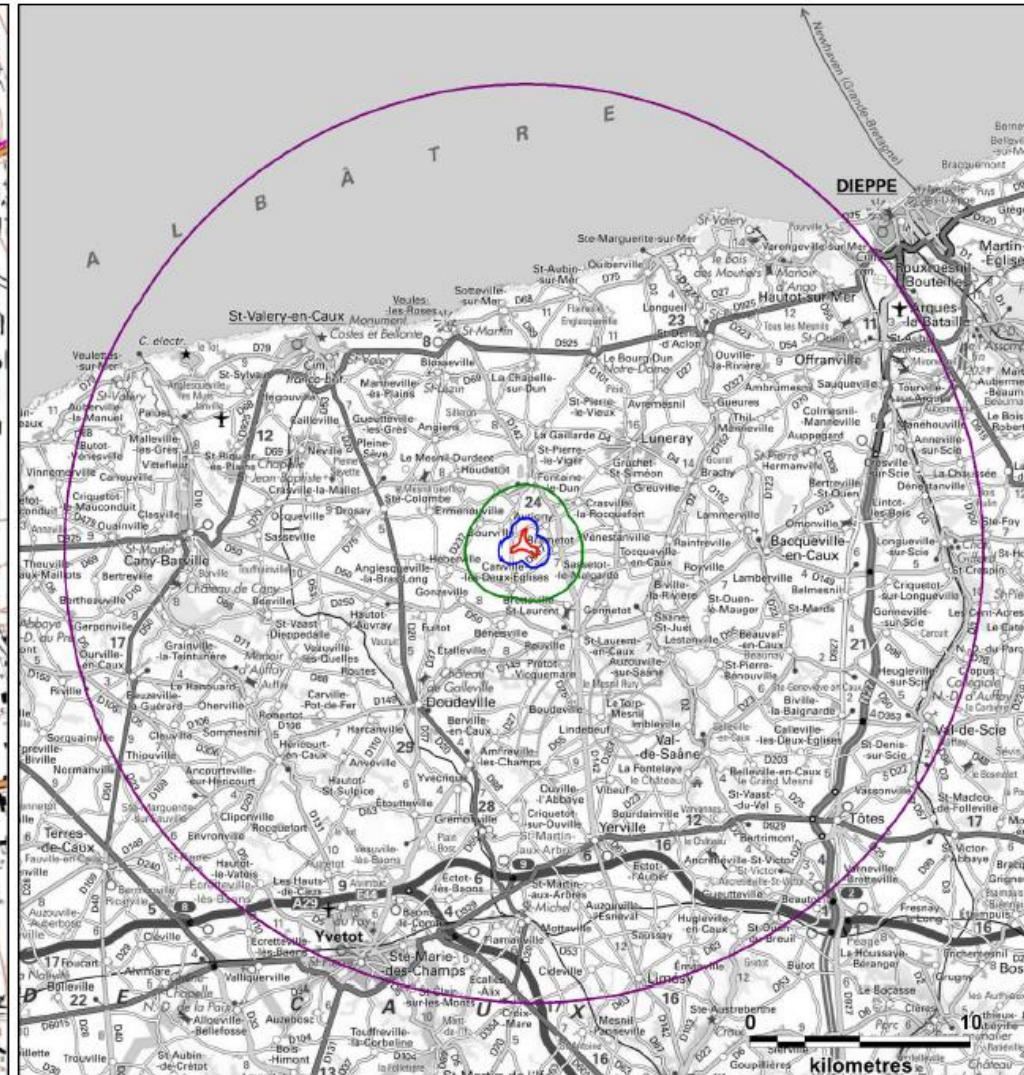
Localisation du projet Aires d'étude



Légende :

Aires d'étude :

- Zone d'implantation potentielle
- Aire d'étude immédiate (500m)



Légende :

Aires d'étude :

- Zone d'implantation potentielle
- Aire d'étude immédiate (500m)
- Aire d'étude rapprochée (2 km)
- Aire d'étude éloignée (20 km)

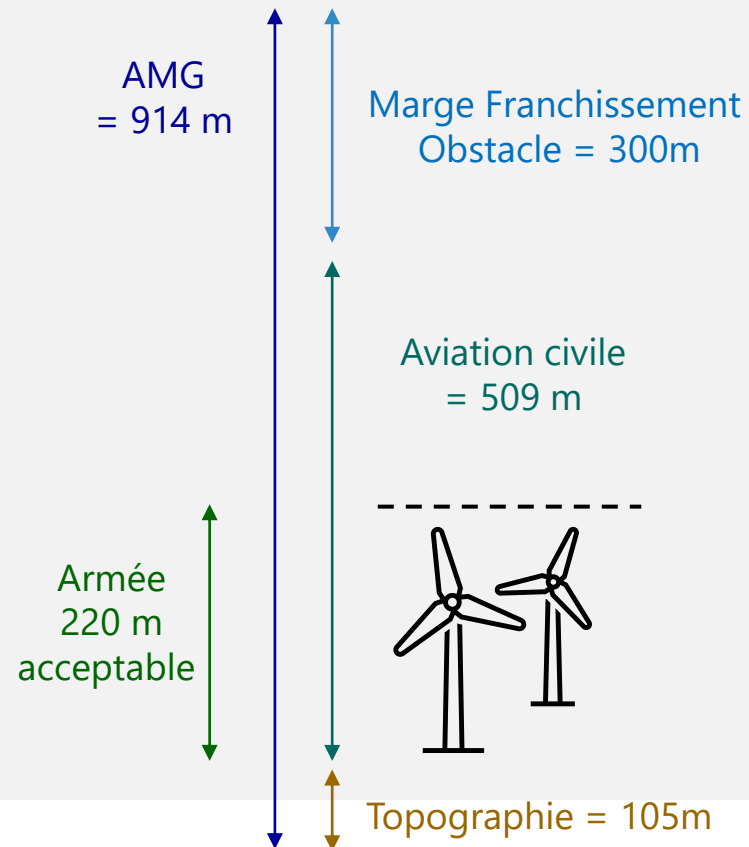


4 - Enjeux techniques (Aéronautique, Gaz, PPE, RD108)

▪ Aéronautique

Armée : 220m acceptable

Aviation civile: Plafond réhaussé à
3000 ft en 2024

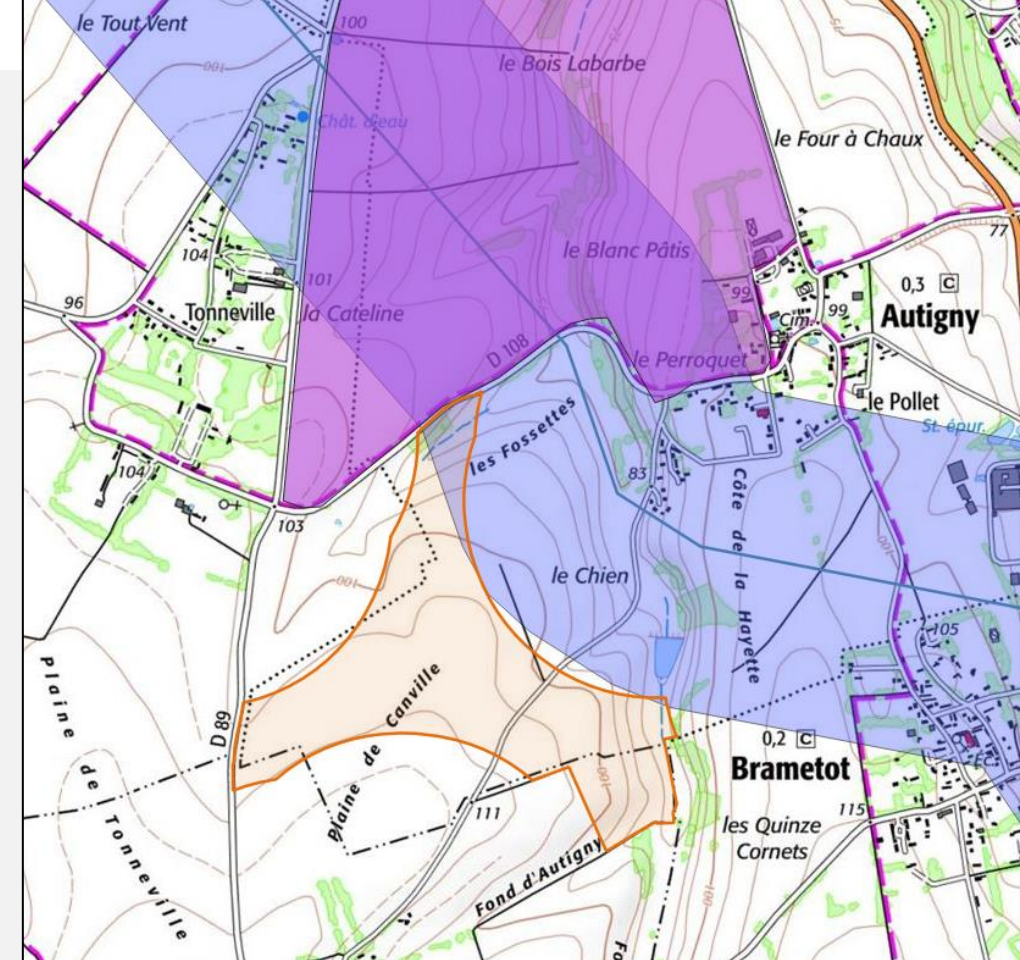
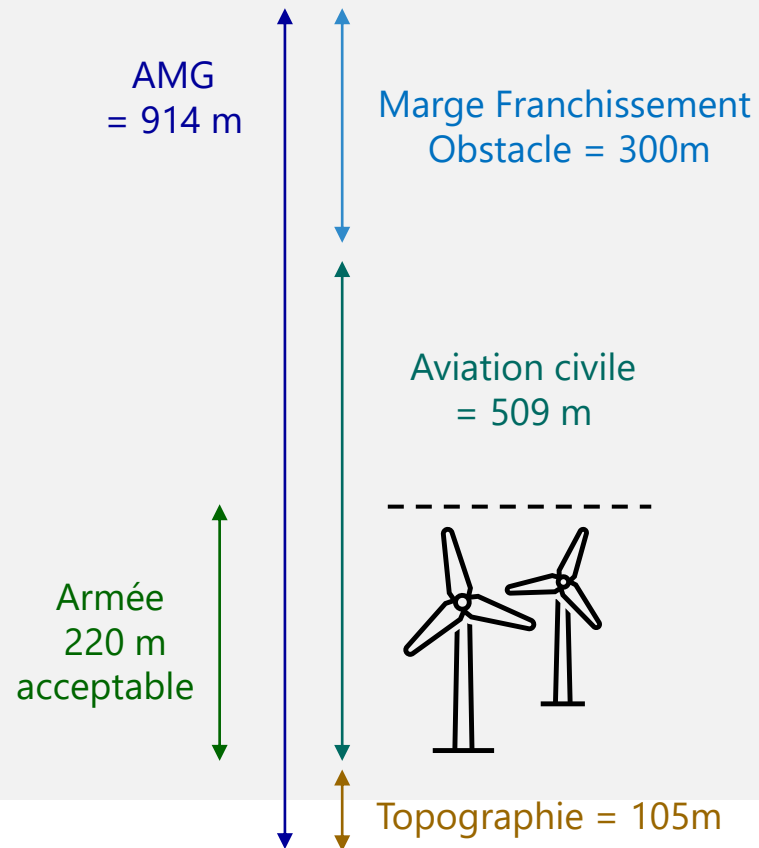





Enjeux techniques (Aéronautique, Gaz, PPE, RD108)

▪ Aéronautique

Armée : 220m acceptable



Aviation civile: Plafond réhaussé à 3000 ft en 2024



-  Périumètre de Protection Eloigné (captage)
Enjeu fort
-  Gaz: Distance Tampon 2 x Hauteur Totale (220 m)
Enjeu modéré
-  Zone Implantation Potentielle (500 m habitations)

Enjeux techniques (Aéronautique, Gaz, PPE, RD108)



-  Distance 125m (**hauteur tour**) limite sud RD108
-  Zone Implantation Potentielle (500 m habitations)

■ Aéronautique

Armée : 220m acceptable

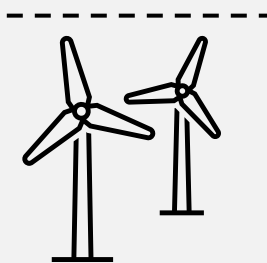
Aviation civile: Plafond réhaussé à 3000 ft en 2024

AMG
= 914 m

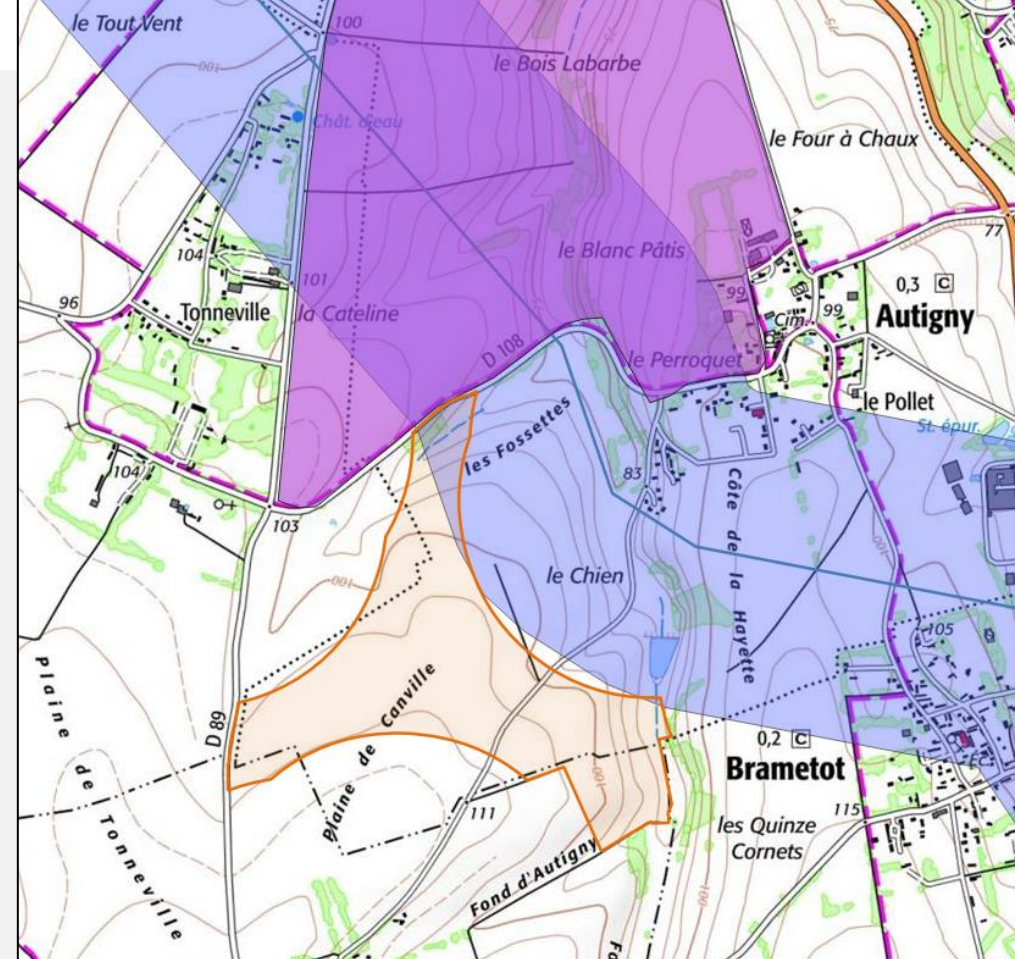
Marge Franchissement
Obstacle = 300m




Aviation civile
= 509 m

Armée
220 m
acceptable



Topographie = 105m



-  Périmètre de Protection Eloigné (captage)
Enjeu fort
-  Gaz: Distance Tampon 2 x Hauteur Totale (220 m)
Enjeu modéré
-  Zone Implantation Potentielle (500 m habitations)

Conclusions de l'étude biodiversité (Etat initial)

- 2,21 km de la ZNIEFF2 *La Vallée du Dun*
- 2,32 km de la ZNIEFF1 *Bassins épuration Fontaine-Le-Dun*

Avifaune / amphibiens

- 3 busards ont pu être observés
 - Couloir de migration tertiaire
 - Conditions non favorables pour la reproduction des amphibiens
-
- **Aucune zone humide n'a été répertoriée dans la zone d'étude (sondages pédologiques)**



Conclusions de l'étude biodiversité (Etat initial)

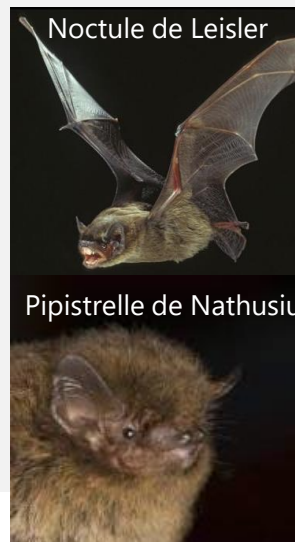
- 6 espèces de chiroptères potentiellement présentes dans l'aire d'étude
- Zone de cultures: non favorable aux activités chiro



Pipistrelle commune

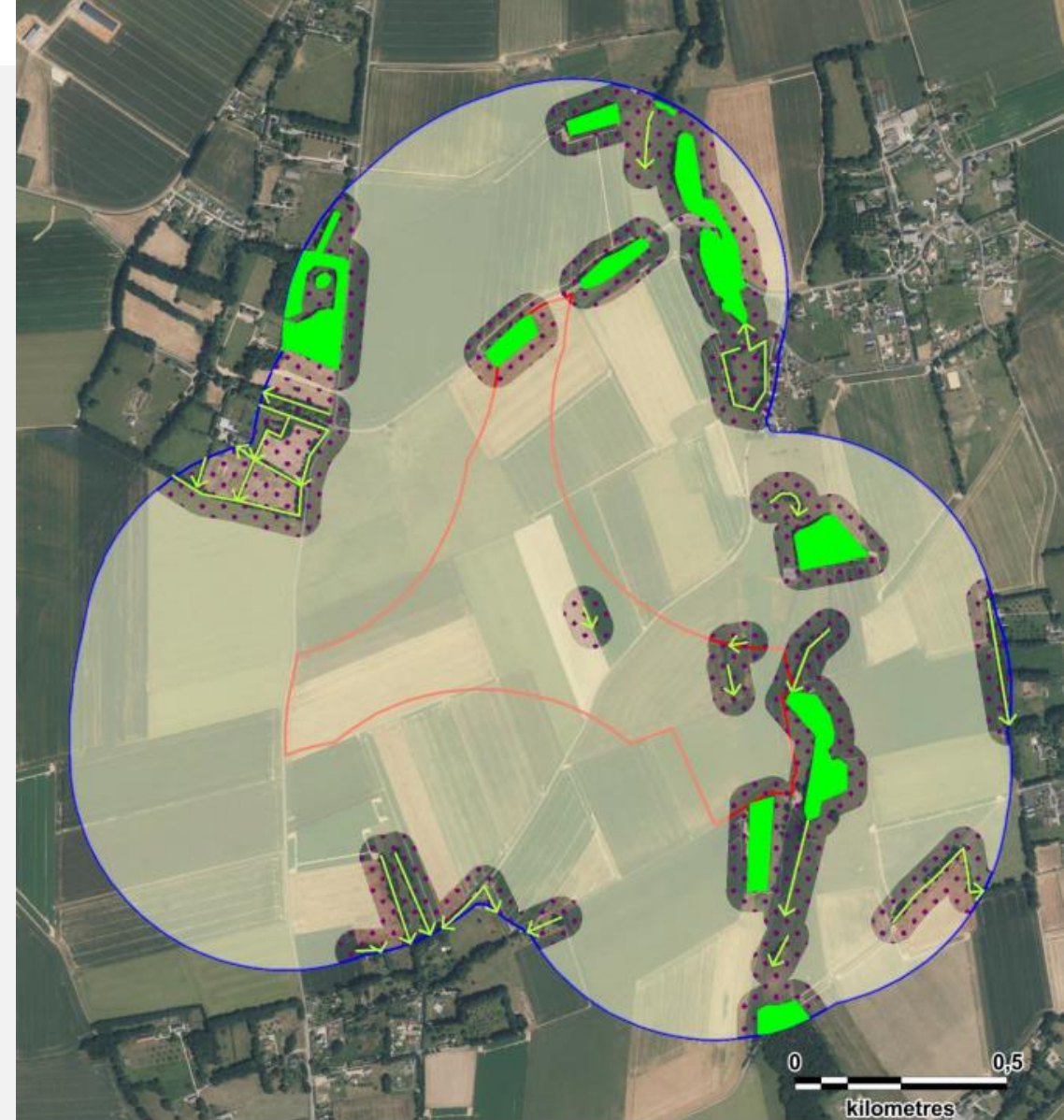


Espèce la plus observée à chaque saison



Noctule de Leisler

Pipistrelle de Nathusius



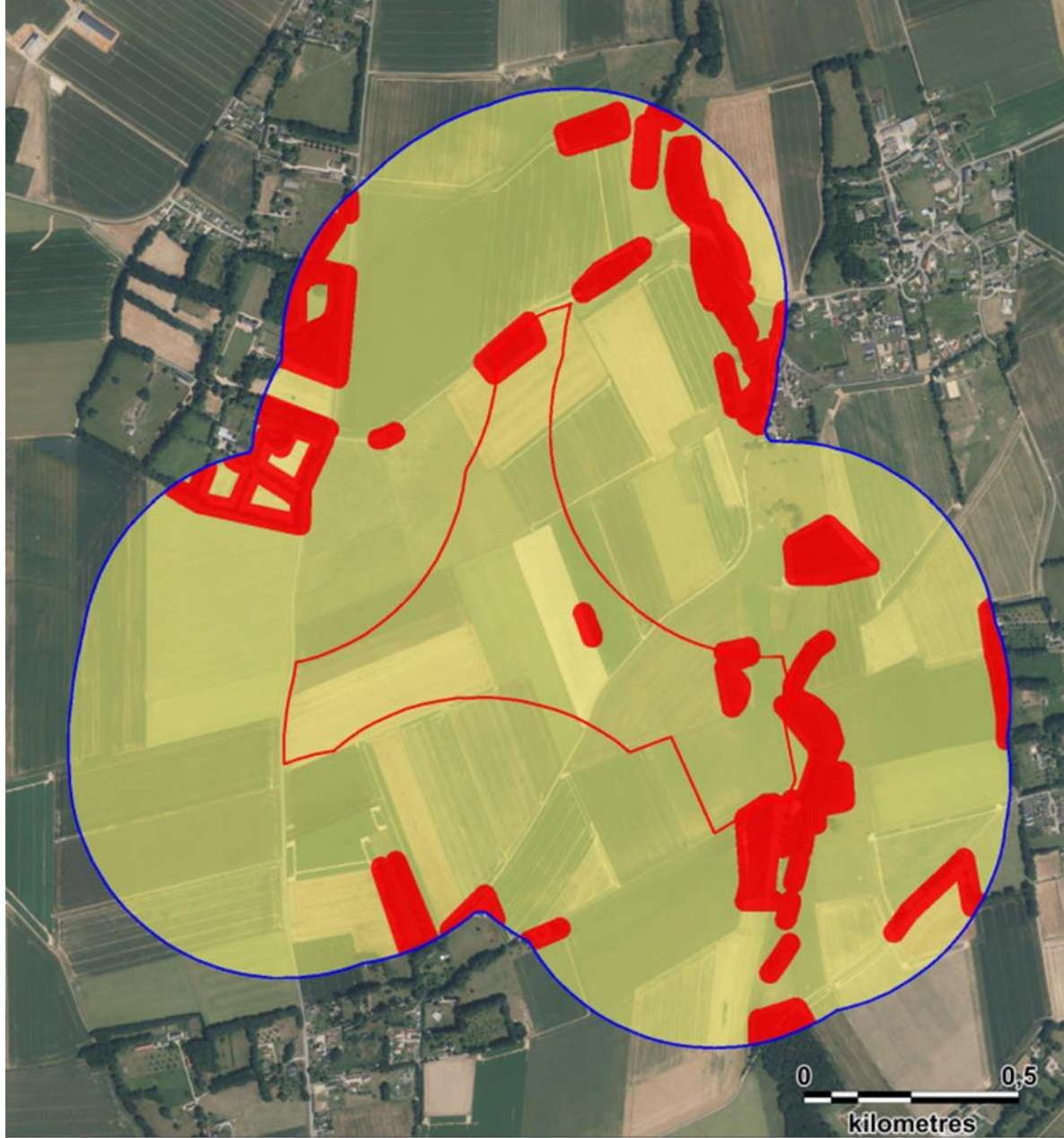
Légende :

Aires d'étude :

- Zone d'implantation potentielle
- Aire d'étude immédiate (500m)

Zones d'activités des chiroptères :

- Haies - Corridors principaux
- Boisements - Zone de gîte possible, zone de chasse
- Tampon de 50m autour des haies et des boisements - Zones principales de chasse et de déplacements
- Milieux ouverts - Zones secondaires de chasse et de déplacement



Légende :

Aires d'étude :

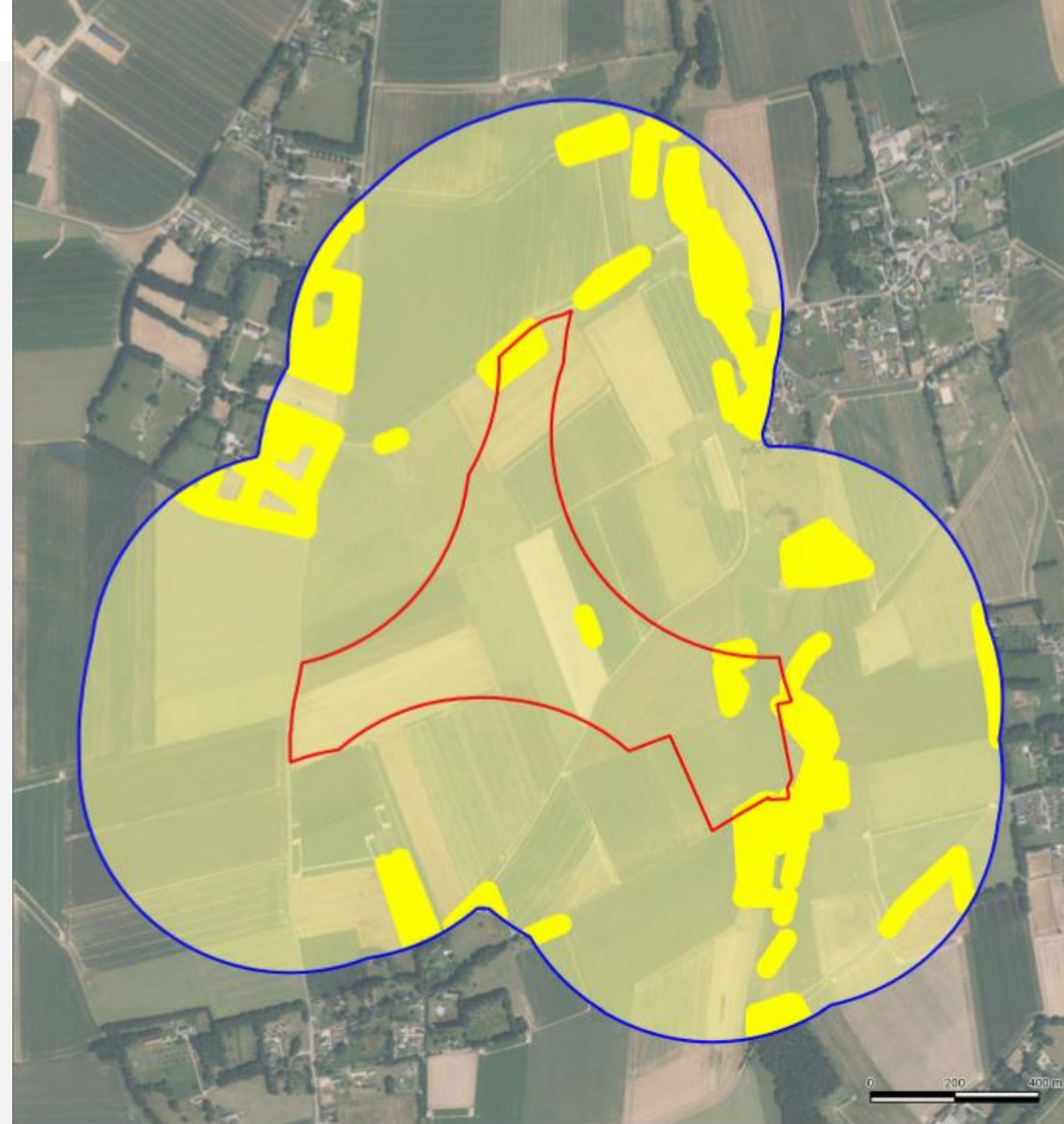
Zone d'implantation potentielle

Aire d'étude immédiate

Enjeux relatifs aux amphibiens :

Enjeux forts

Enjeux faibles



Légende :

Aires d'étude

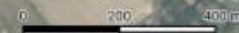
Zone d'implantation potentielle

Aire d'étude immédiate (500m)

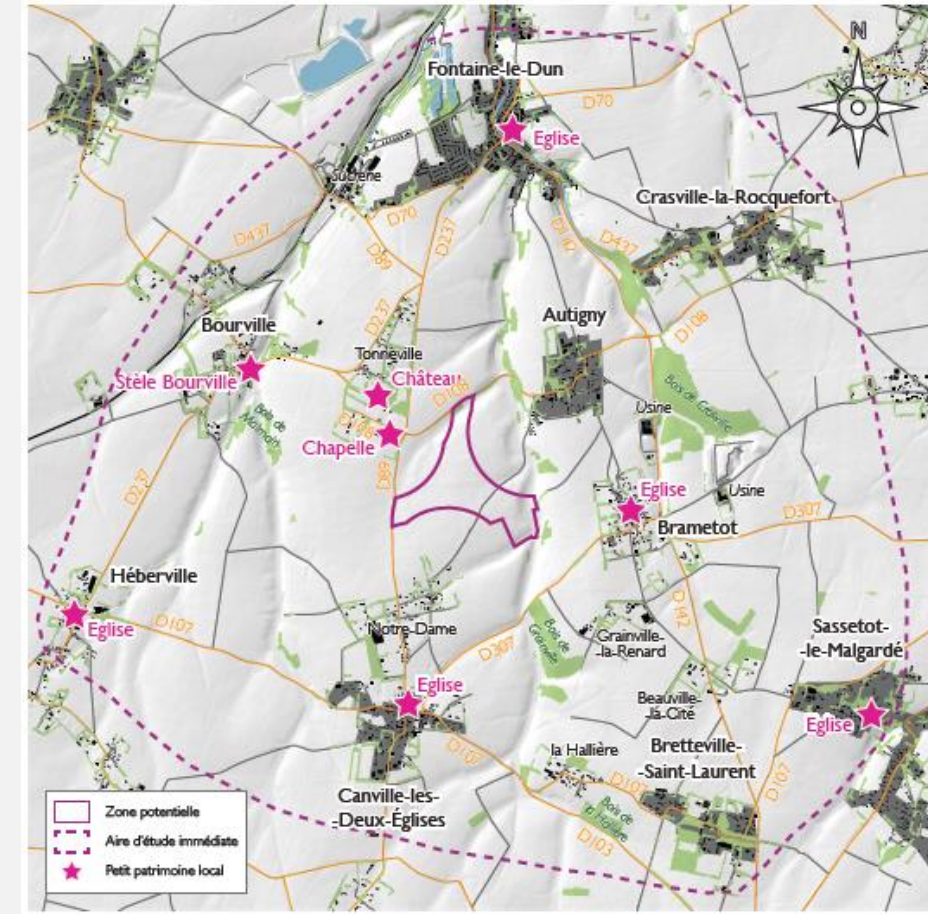
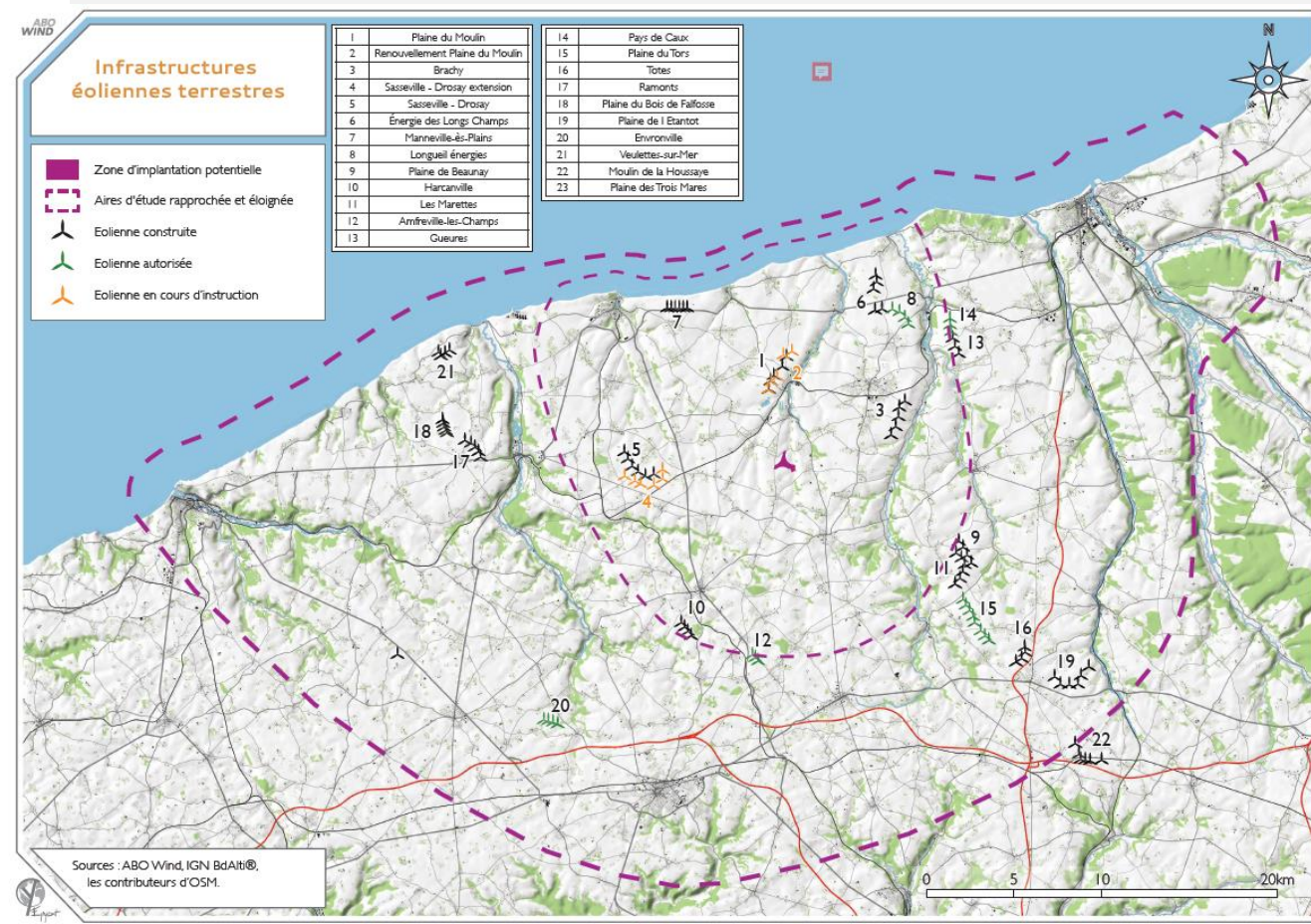
Enjeux relatifs aux mammifères :

Enjeux faibles à modérés

Enjeux très faibles

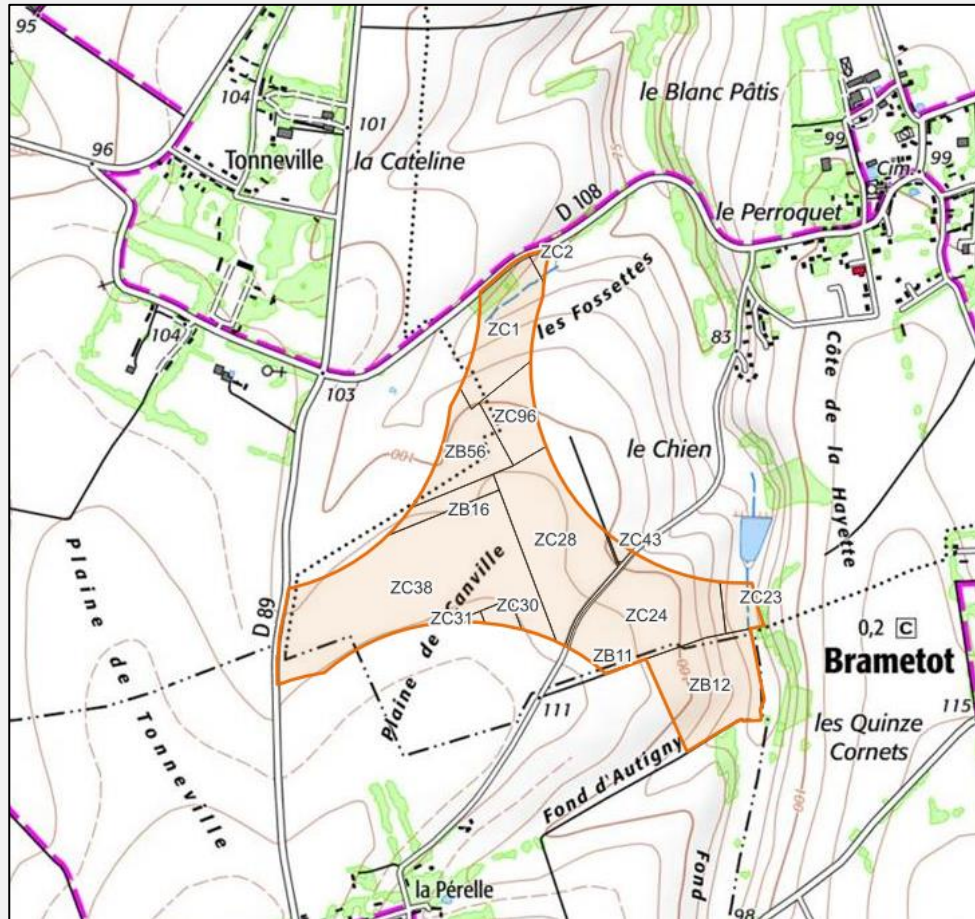


Contexte éolien / paysage

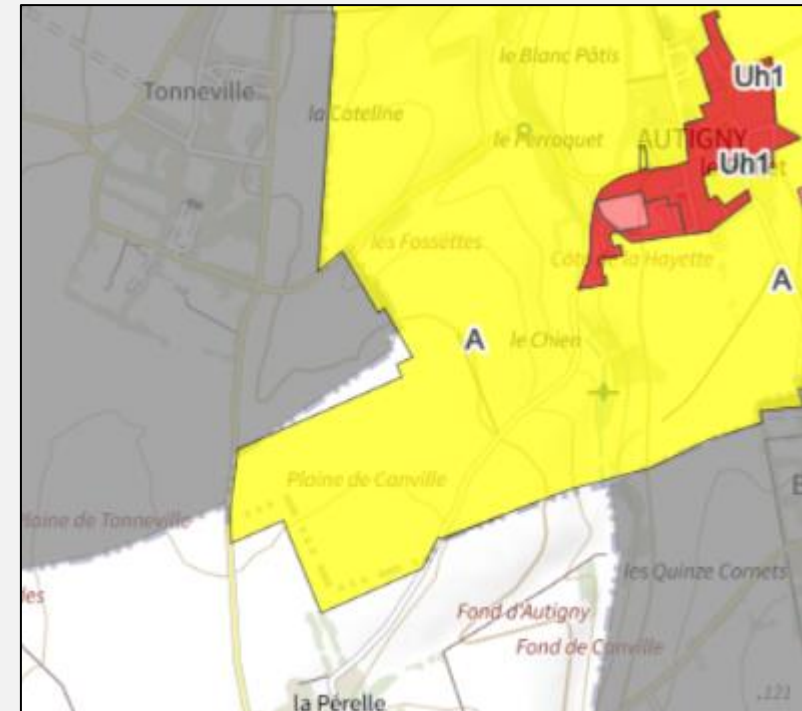


Campagne de prise de vue prévue cet automne/hiver (à feuilles tombées) pour environ 50 photomontages

5 - Foncier et urbanisme au sein de la zone d'implantation potentielle



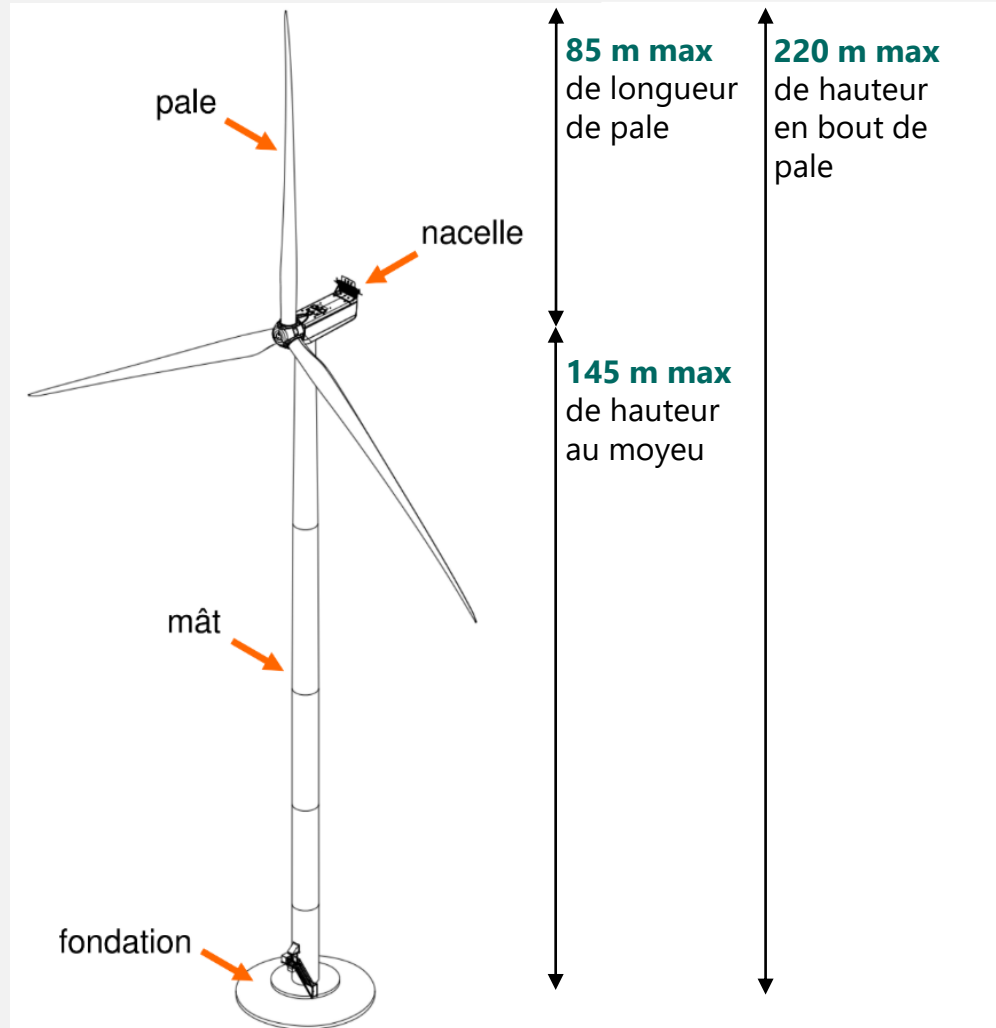
Une quinzaine de parcelles réparties en grande majorité sur la commune d'Autigny, ainsi qu'à Bourville et Canville-les-Deux-Eglises



En **zone A** du **PLU d'Autigny**
Bourville : Règlement National d'Urbanisme

6 - Gabarit envisagé

Puissance unitaire : **7,2 MW max**



Caractéristiques du gabarit envisagé

Hauteur bout de pale max : 220 m
Hauteur de nacelle max : **145 m**
Diamètre du rotor max : 170 m
Diamètre du mât max : 9 m
Garde au sol min : **50 m**

Nombre d'éoliennes: 3
Puissance unitaire max: 7,2 MW
Puissance max du projet: 21,6 MW

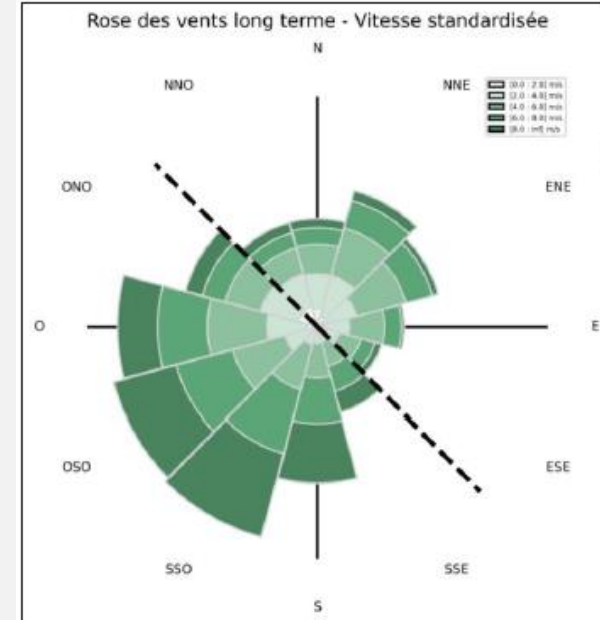
Gabarit différencié (adaptation possible pour E1)

Hauteur bout de pale max : 210 m
Hauteur de nacelle max : **130 m**
Diamètre du rotor max : 170 m
Diamètre du mât max : 9 m
Garde au sol min : **30 m**

Scénarios potentiels (rose des vents / effet de sillage)

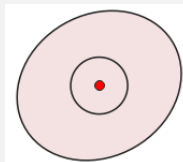
Ellipses

3 x pale - *vents dominants*
2,5 x pale - *perpendiculaire vents dominants*



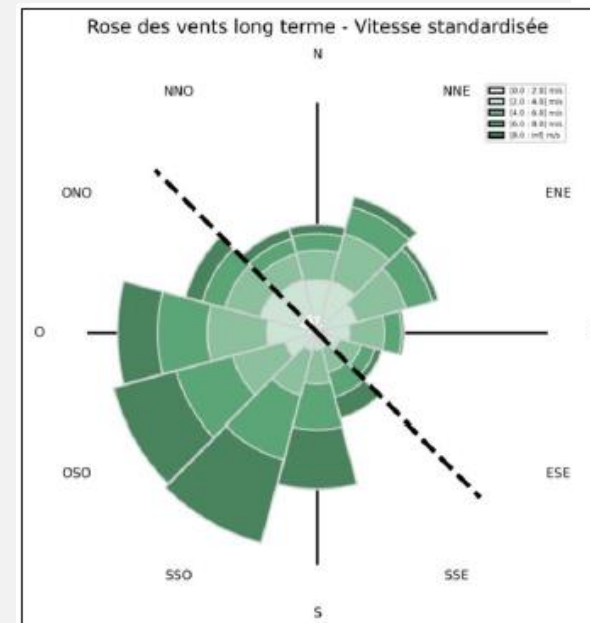
Scénarios potentiels (rose des vents / effet de sillage)

Ellipses



3 x pale - vents dominants

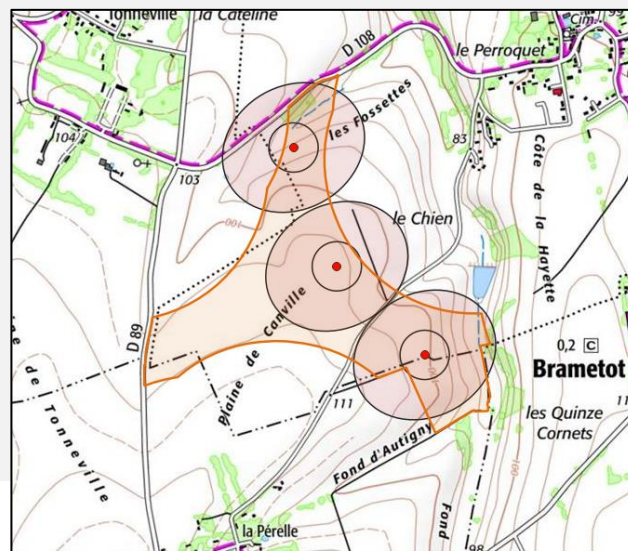
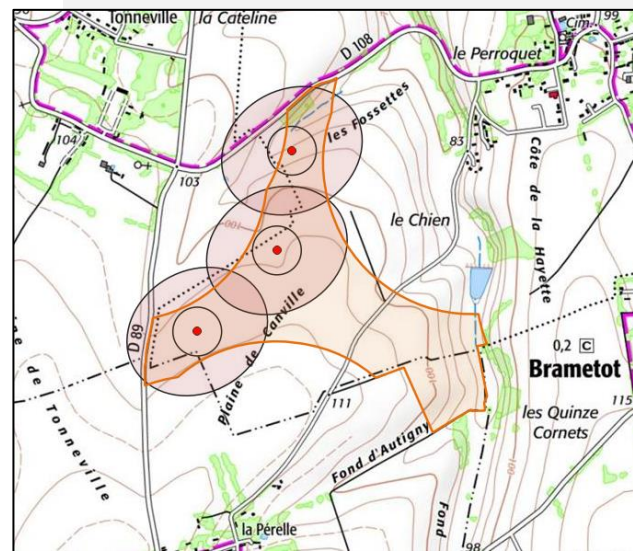
2,5 x pale - perpendiculaire vents dominants



Axe Sud-Ouest / Nord

Axe Nord / Sud-Est

Axe Est-Ouest

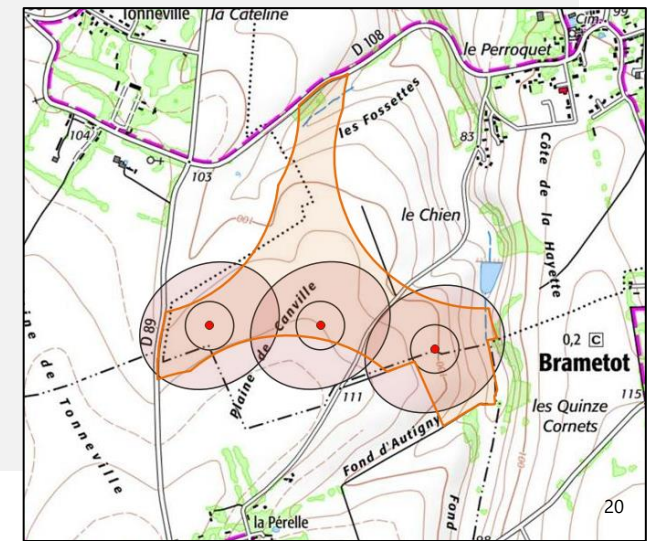


Distance aux habitations

E1: 531 m

E2: 577 m

E3: 655 m



Scénario retenu : Aménagements en vue de la desserte

Version provisoire en amont discussion
avec les services instructeurs le 14/10/24

4 920 m² pour l'excavation (fondations)

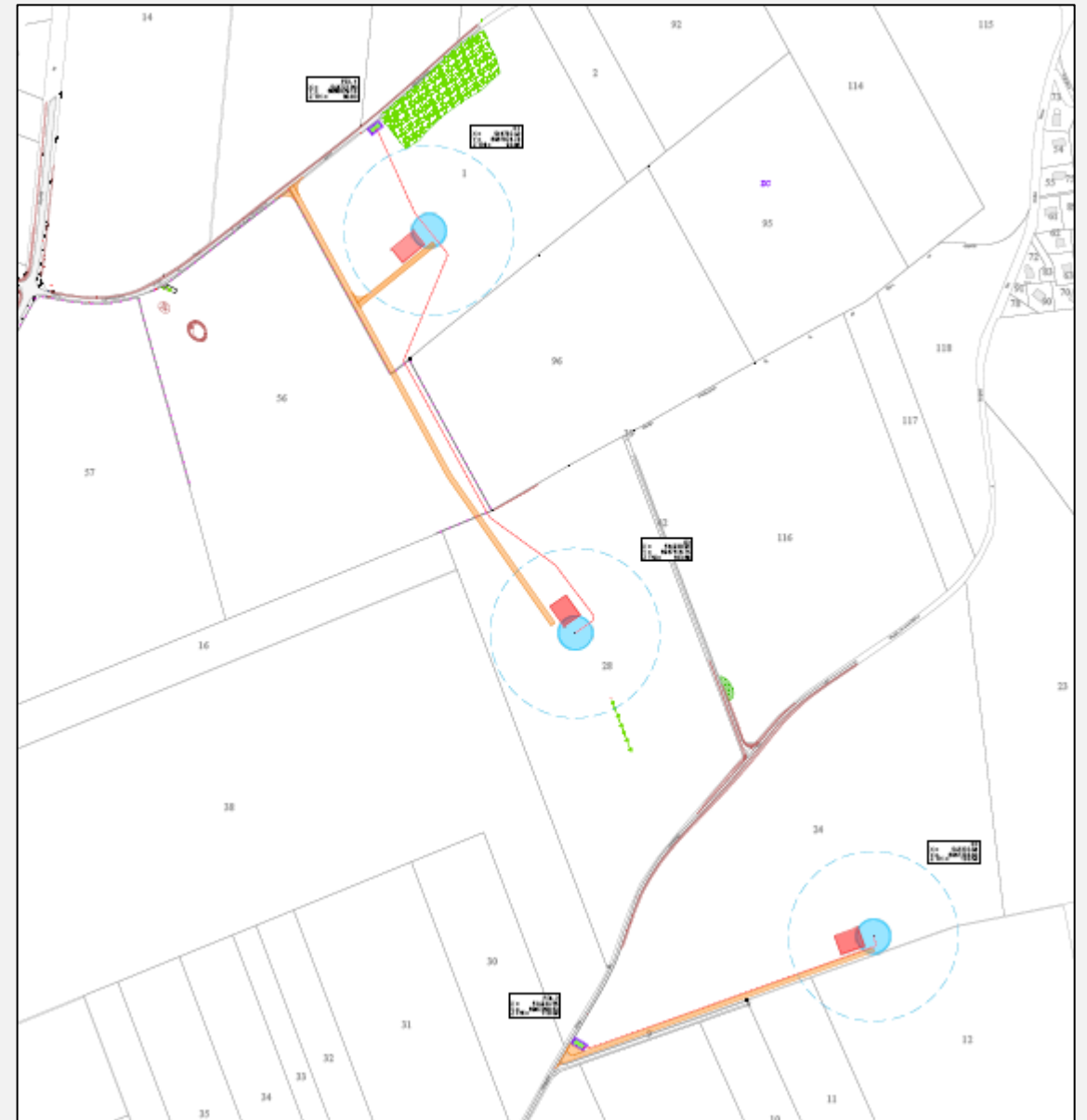
1 824 m² de plateformes permanentes

4 708 m² de pistes permanentes

1,15 ha

945 ml de câbles inter-éoliens

2 postes de livraison potentiels





Scénario retenu : Electricité produite et retombées locales

Production et retombées générées

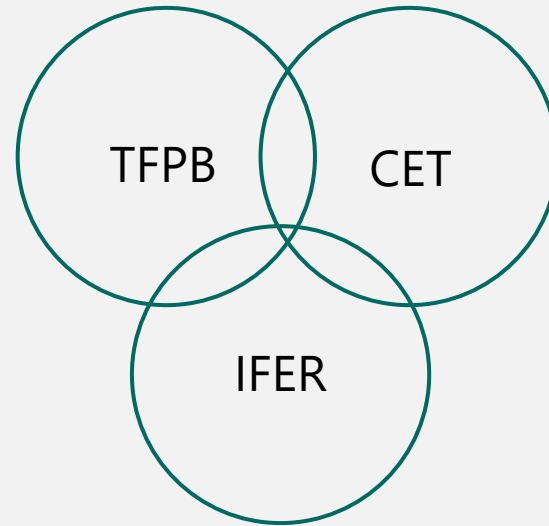
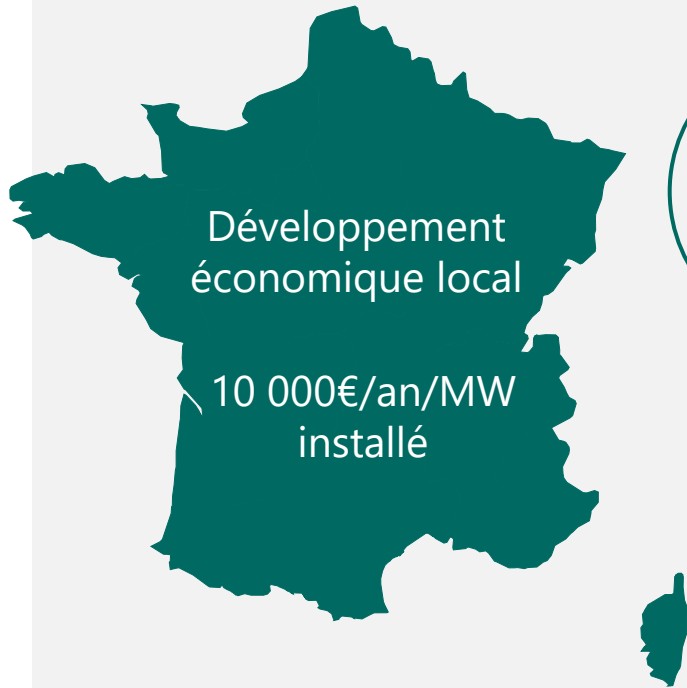
- Production d'électricité du parc estimée : env. **48 GWh/an**
- Alimentation en énergie verte* : env. **23 000 personnes** soit environ 22% de la consommation domestique de la **CC Côte d'Albâtre**
- Retombées fiscales pour le territoire : env. **210 000 €/an** dont environ 20 % pour la commune d'Autigny
- Coût prévisionnel: de l'ordre de 20 millions d'euros

**sur une consommation moyenne en France, tous types de logements et chauffages confondus (INSEE/CRE/RTE)*

L'éolien et la fiscalité

Retombées fiscales

Impact positif sur le territoire

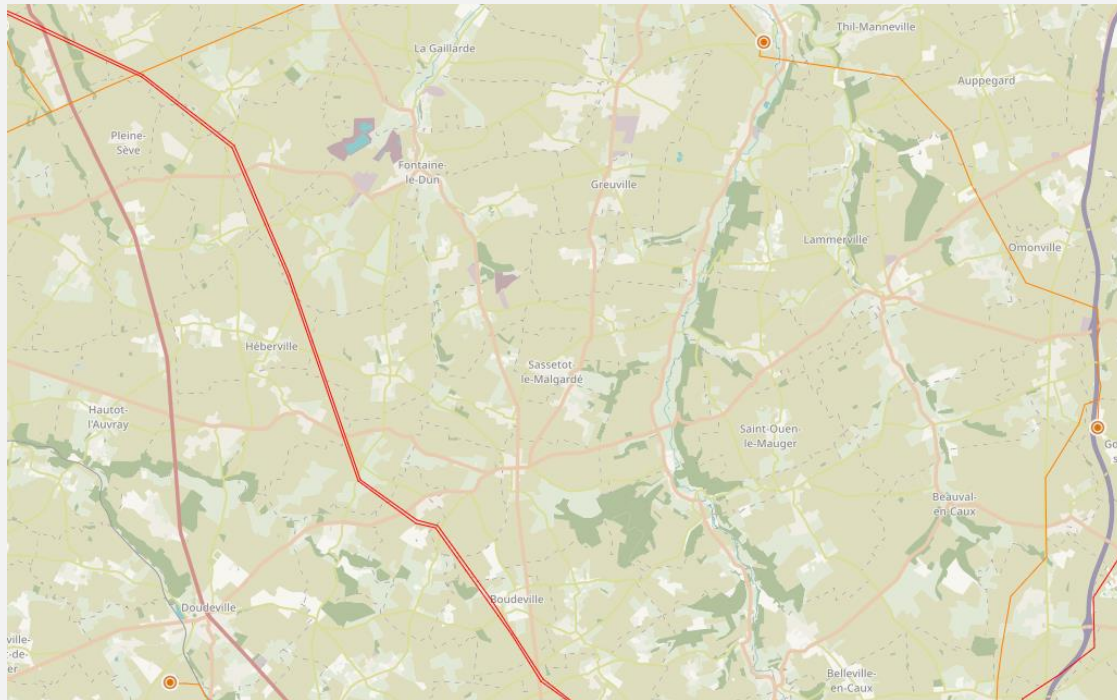


Répartition

20% Commune <i>env. 2 000 euros/an/MW</i>	42 000€ / an
45% Communauté de communes <i>env. 4 500 euros/an/MW</i>	94 500€ / an
30% Département <i>env. 3 000 euros/an/MW</i>	63 000€ / an
5% Région <i>env. 500 euros/an/MW</i>	10 500€ / an

Sources : ABO Energy/France Renouvelables/AMORCE

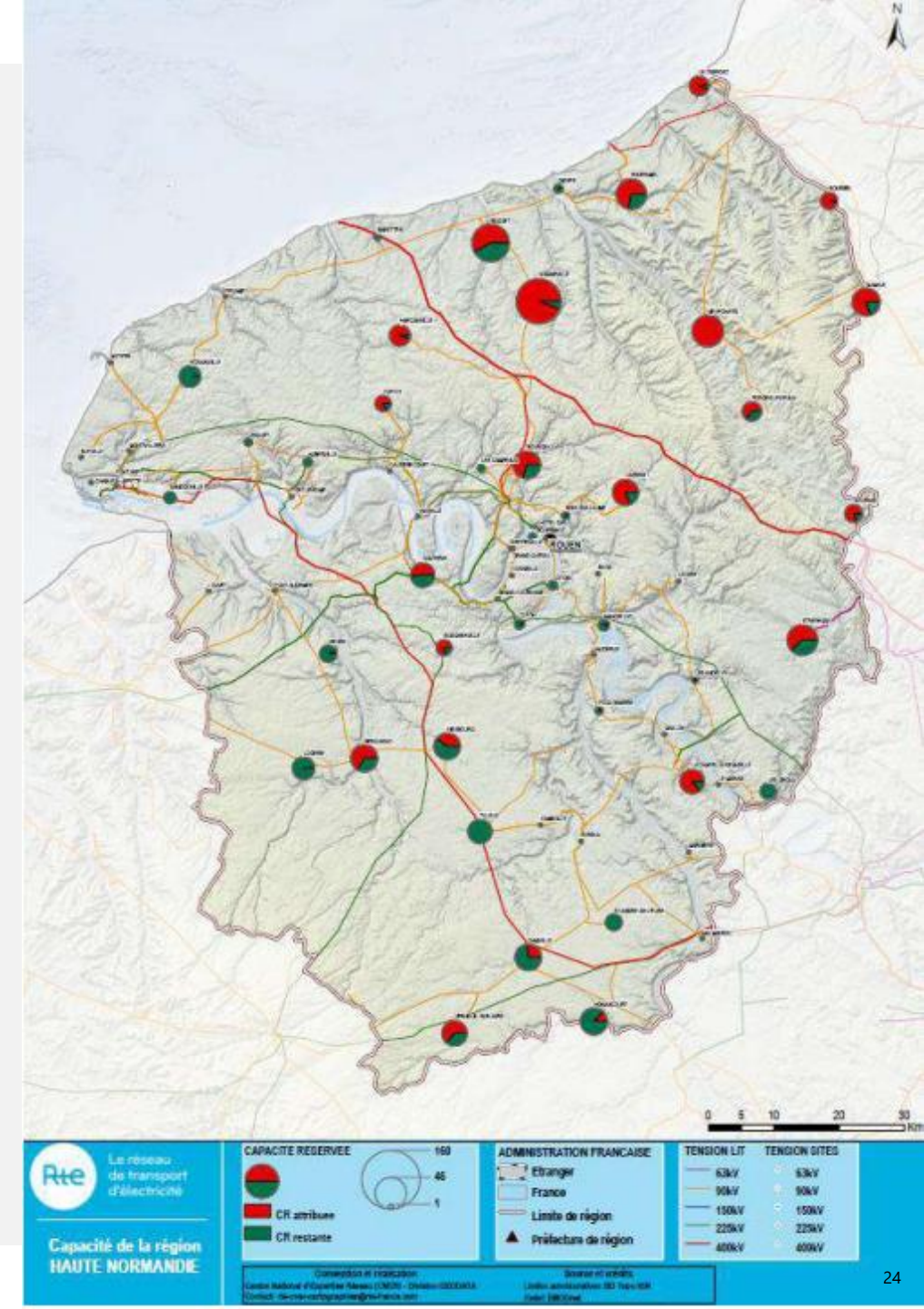
7 – Options de raccordement : Révision du S3REnR nécessaire



- **Actualisation du S3REnR Haute-Normandie** sera nécessaire avant de pouvoir raccorder ce projet EnR au réseau (57% de la capacité du schéma allouée à fin 2023)

(Révision en général après 60% des capacités atteintes)

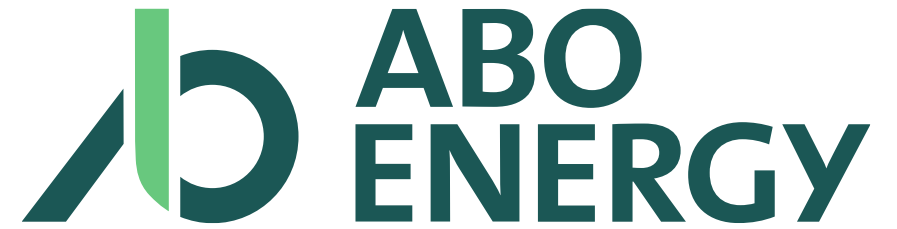
- Poste source de Buquet (10 km - 13 MW disponibles)
- Poste source d'Harcanville (11km – 0,3 MW)
- Poste source de Gonnevillle (15km - 2,7 MW)



8 – Prochaines étapes (*planning indicatif*)

- Pôle éolien (services instructeurs le 14/10/24)
- Bulletin d'information – Fin 2024
- Détermination des impacts et mesures (bridages faune ; acoustiques?) – Début 2025
- Démontage mât de mesure – Avril 2025 (selon disponibilité données)
- Résumé non-technique (RNT) – Avril 2025
- Dépôt Dossier d'Autorisation Environnementale en préfecture – Juin 2025
- Examen de la recevabilité du dossier – Nov-Déc 2025
- Enquête Publique – Début 2026





Merci pour
votre attention.

Questions?
Recommandations?