

Projet éolien du Crêt des Ours Comité de projet

Réunion n°2 – 18 Avril 2024



Sommaire

01 Présentation du projet

- Historique
- Objectifs et caractéristiques
- Implantation

02 Enjeux socio-économiques

- Retombées pour le territoire
- Solutions de raccordement

03 Etude Paysagère



À propos d'ABO Wind

À propos d'ABO Wind

ABO Wind en France



Société fondée en 2002
Elle emploie actuellement ~ 170 collaborateurs



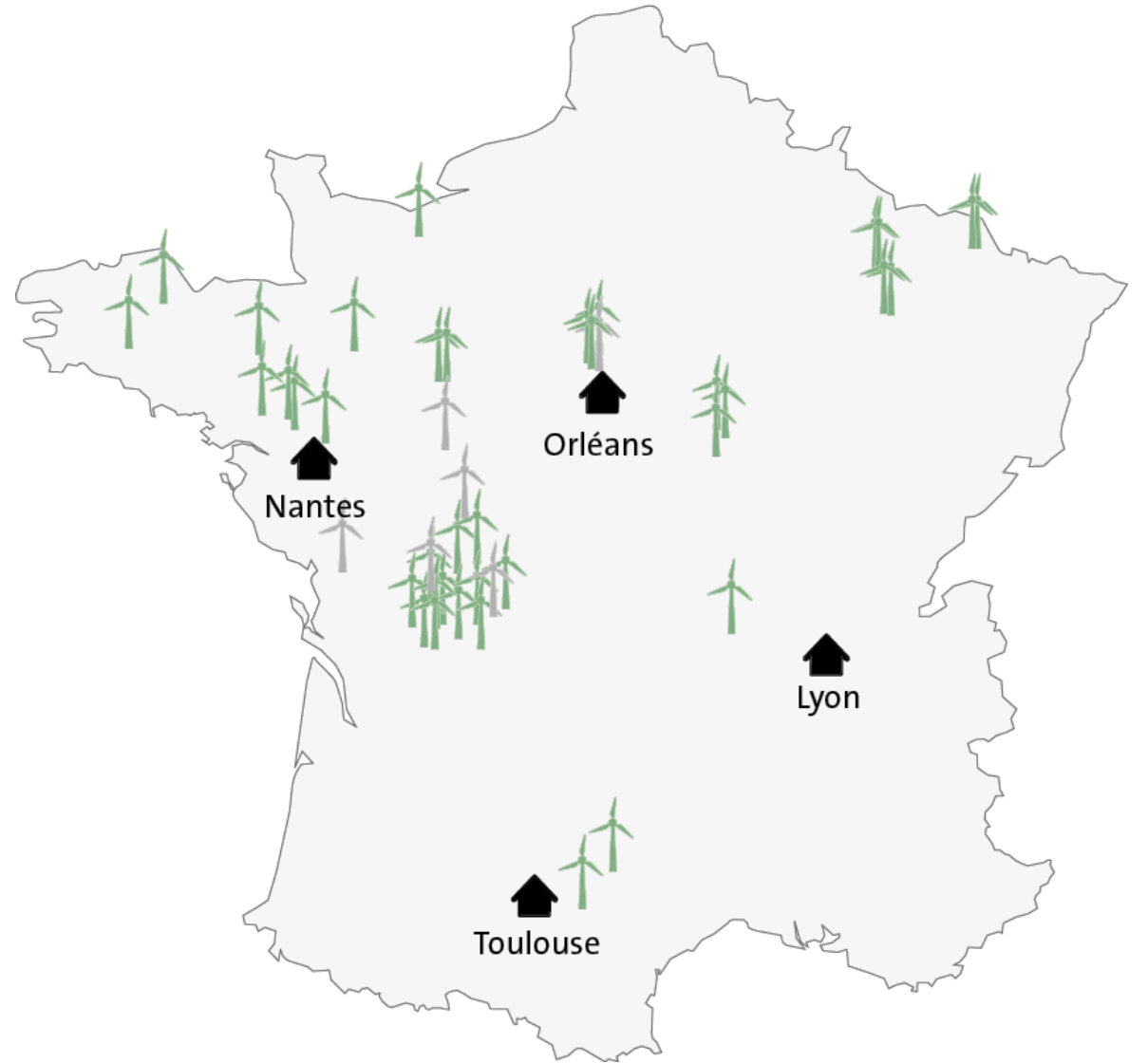
401 MW raccordés
193 éoliennes, 38 parcs



64 MW en construction ou prêts à construire
6 parcs

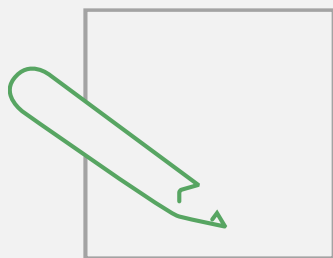


1,6 GW de projets
éoliens et photovoltaïques en cours de développement



Notre expertise

Cœur de métier



Développement



Renouvellement



Construction



Exploitation

Technologies

Individuelles ou combinées



Eolien

Photovoltaïque

Stockage

Hydrogène



01 Présentation du projet éolien du Crêt des Ours



1. Présentation du projet éolien du Crêt des Ours

Historique

- 2019
 - Identification du site
 - Rencontre des maires et des élus des Conseils municipaux
 - Prise de contact avec les propriétaires et les exploitants
 - Démarrage de l'étude écologique
- 2021
 - Installation d'un mat de mesure de vent
 - Lancement des études paysagères et acoustiques
 - Réception des premières conclusions des états initiaux
- 2022-2023
 - Etudes techniques (accès, choix machines)
 - Définition des variantes d'implantation
 - Validation de l'implantation finale
- 2024
 - Constitution du dossier de demande d'autorisation
 - Conventionnement des mesures d'accompagnement
 - Dépôt du dossier d'autorisation en préfecture et instruction

1. Présentation du projet éolien du Crêt des Ours

Objectifs

- Répondre aux objectifs nationaux (PPE) de déploiement des énergies renouvelables, et notamment éolien :
 - Objectif 2023 : 24,6 GW
 - Objectif 2028 : 35 GW
 - Puissance installée fin sept-2023 : 23,4 GW dont 22,0 GW d'éolien terrestre
- Répondre aux objectifs en BFC de déploiement des énergies renouvelables, et notamment éolien :
 - Puissance installée éolienne fin sept-2023 : 1 147 MW.
 - Objectif éolien 2023 : 2800 MW.
- Diversification du mix de production d'électricité
- Baisse de la consommation d'énergie primaire, notamment fossile
- Indépendance et sécurité d'approvisionnement énergétique



1. Présentation du projet éolien du Crêt des Ours

Caractéristiques techniques et financières

Dimensions :

- Hauteur maximale : 200 mètres
- Diamètre du rotor : 150 mètres
- Hauteur de la nacelle : 125 mètres
- Garde au sol : 50 mètres
- Puissance totale maximale : 13,5 MW

Aménagements : 3 éoliennes et 1 poste de livraison

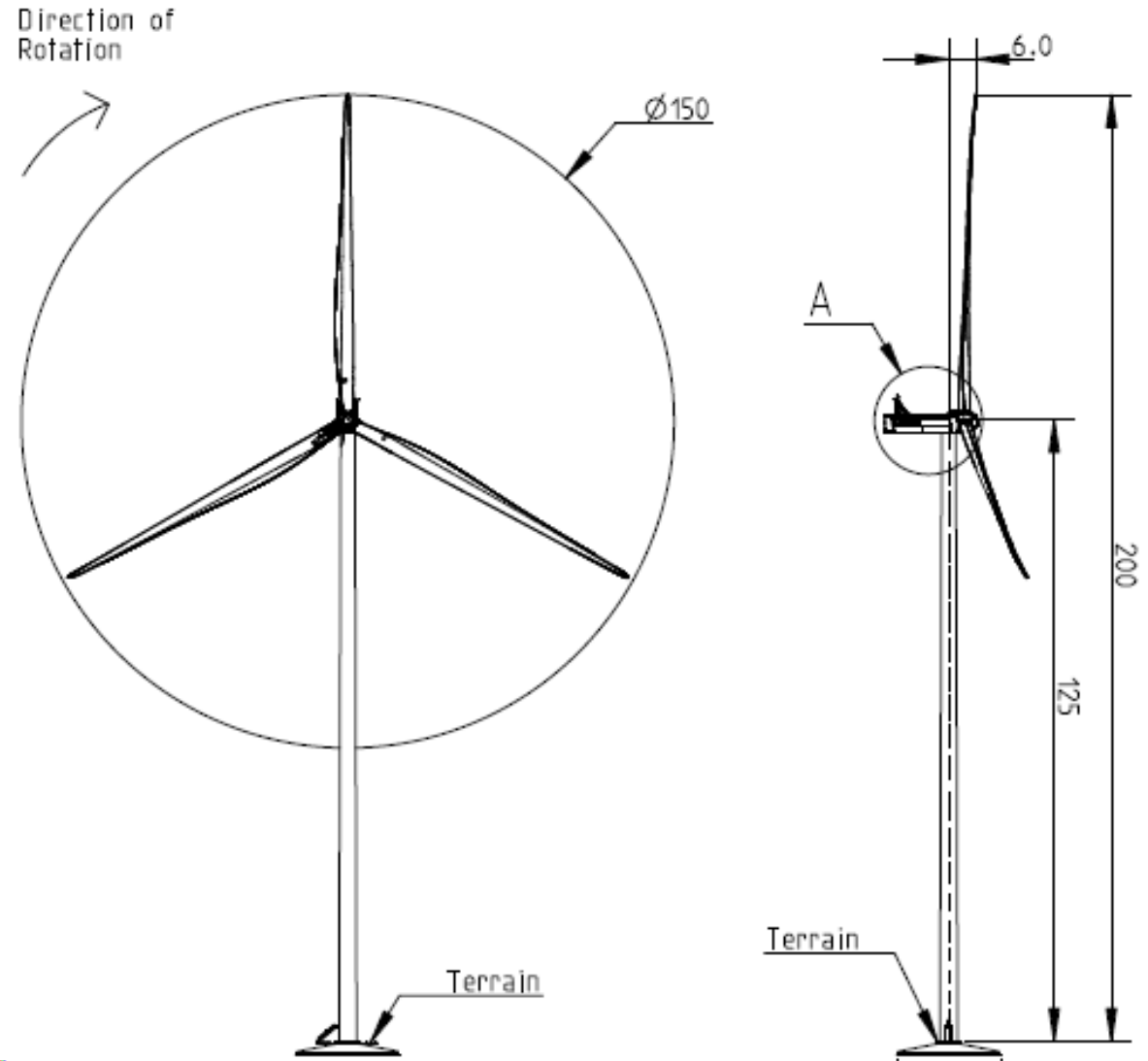
Puissance unitaire maximale : 4,5 MW

Production moyenne annuelle : Env. 25 GWh/an

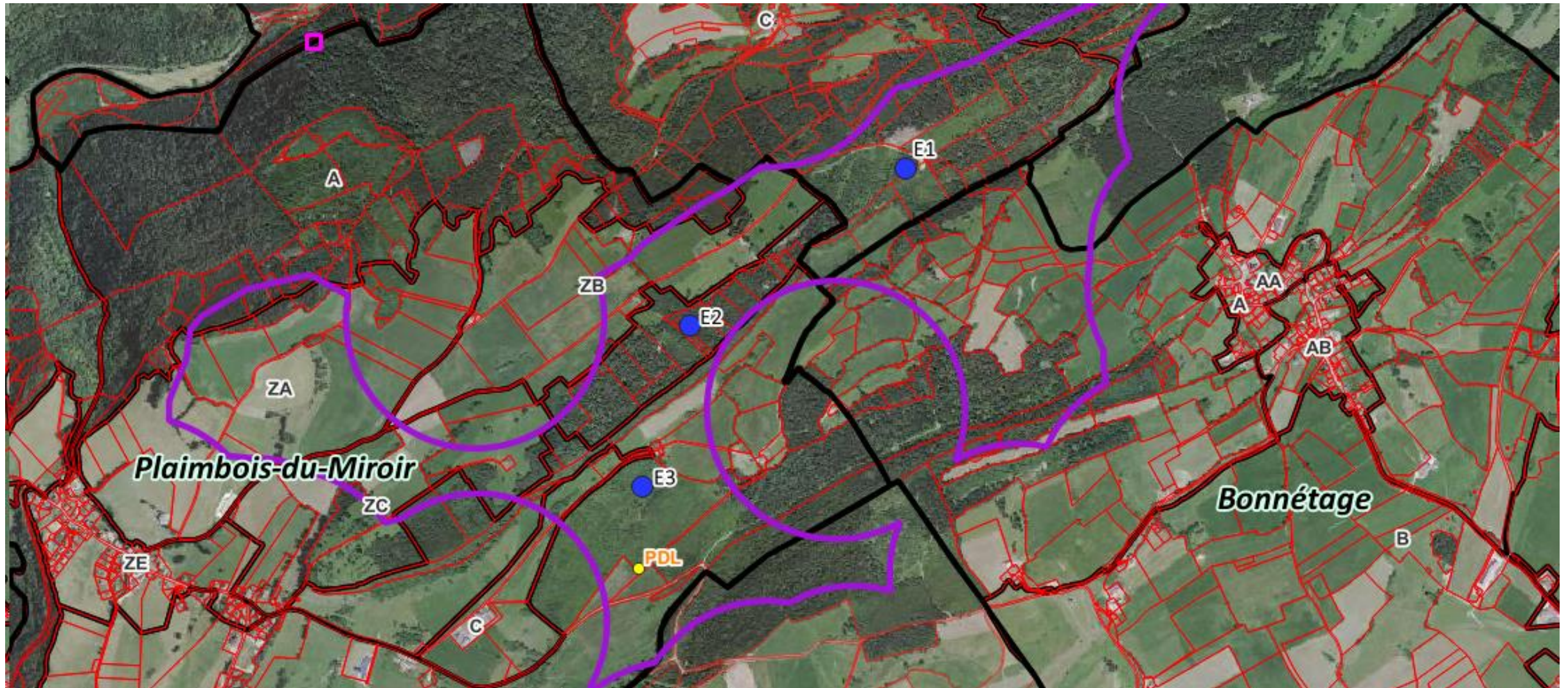
Personnes alimentées en électricité renouvelable :
Env. 11 000 personnes


(Consommation moyenne en France, tous types de logements et chauffages confondus (Sources: INSEE / CRE / RTE))

Coût prévisionnel du projet sur 25 ans : 25 à 35 M€



1. Présentation du projet éolien du Crêt des Ours
Implantation du projet



A photograph showing several construction workers in safety gear (hard hats, high-visibility vests, and gloves) working on a dirt site. They are holding long wooden poles, possibly for a foundation or structure. The workers are wearing dark clothing and high-visibility yellow vests with reflective strips. One worker in the foreground has a white hard hat with yellow ear protection. Another worker in the middle has a white hard hat with a headlamp and green ear protection. The ground is brown and uneven. A large blue object is visible in the bottom foreground.

02 Enjeux socio-économiques du projet

02. Les enjeux socio-économiques

Les retombées pour le territoire

- Retombées économiques pour le territoire
 - Fiscalité : environ 10 000 euros / an / MW soit environ 130 000€ / an (20% à destination des communes et 45% EPCI)
 - Partage territorial de la valeur : financement des projets en faveur de la transition énergétique, de la sauvegarde ou de la protection de la biodiversité ou de l'adaptation au changement climatique.
- Mobilisation du tissu économique local
 - Entreprise de travaux publics (partenariat avec la FRTP BFC)
 - Huissiers, géomètre et bureaux d'études
- Préservation et valorisation des espaces naturels
 - Inventaire précis de la faune et de la flore du territoire
 - Partenariat avec des organismes de protection de la biodiversité
- Création et entretien des pistes et des accès aux abords du parc éolien, au frais de l'exploitant du parc éolien

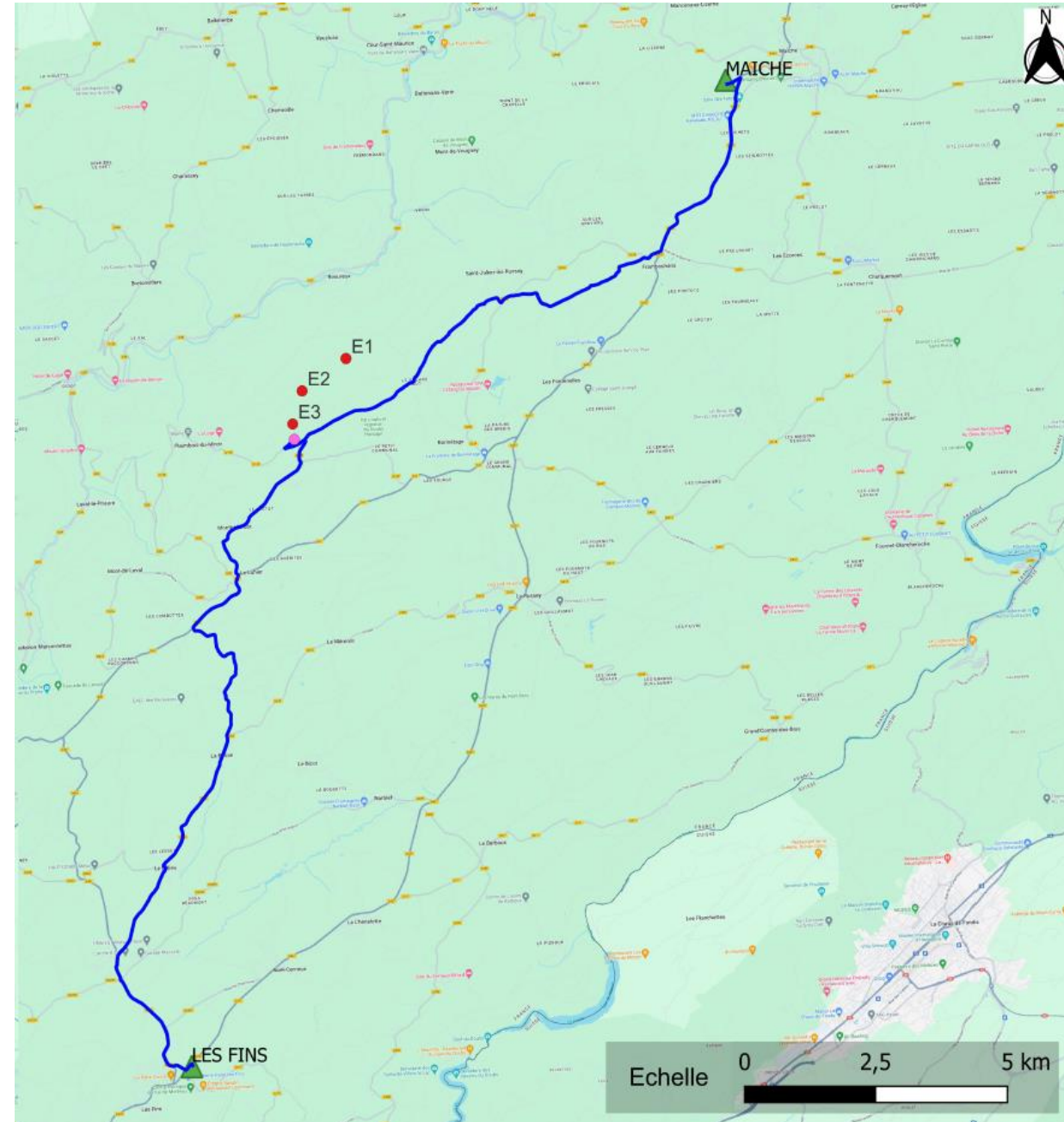


02. Les enjeux socio-économiques

Raccordement

■ Postes source à proximité :

- MAICHE : 10,6 km de la ZIP. Capacité technique restante : 36 MW
- LES FINS : 17,9 km de la ZIP. Capacité technique restante : 70 MW

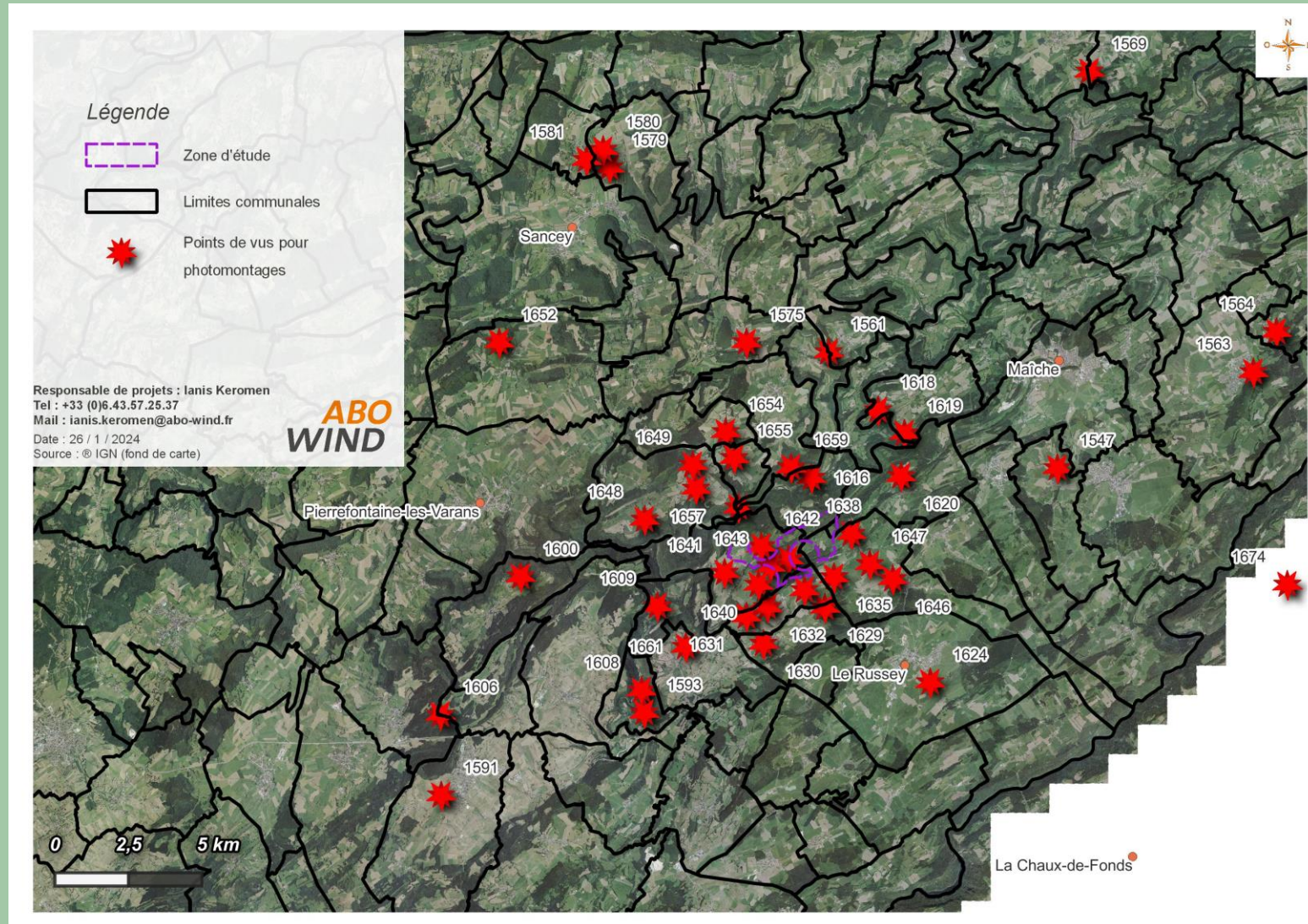




03 Paysages

3. Etude paysagères - Photomontages

Points de vue étudiés



3. Etude paysagères - Photomontages

Plaimbois-du-Miroir



3. Etude paysagères - Photomontages

Plaimbois-du-Miroir



3. Etude paysagères - Photomontages
Plaimbois-du-Miroir – La Barre



3. Etude paysagère - Photomontages

Plaimbois-du-Miroir – La Barre



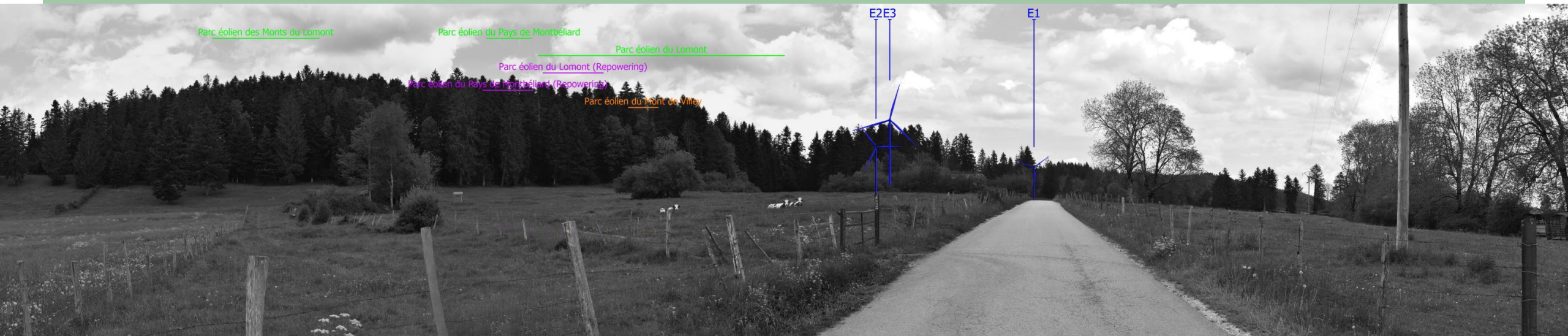
3. Etude paysagères - Photomontages

Montbéliardot – Le Crêtot



3. Etude paysagères - Photomontages

Montbéliardot – Le Crêtot



3. Etude paysagères - Photomontages
Bonnétage – Village Haut



3. Etude paysagère - Photomontages

Bonnétage – Village Haut



3. Etude paysagères - Photomontages

Rosureux – Rives du Dessoubre



3. Etude paysagères - Photomontages

Rosureux – Rives du Dessoubre



3. Etude paysagères – Photomontages

Laval-le-Prieuré – Les Berçots



3. Etude paysagère - Photomontages

Laval-le-Prieuré – Les Berçots



3. Etude paysagère - Photomontages

Bonnétage – Grand Communal



3. Etude paysagère – Photomontages

Bonnétage – Grand Communal



3. Etude paysagères – Photomontages

Mont-de-Vougney - Belvédère



3. Etude paysagères – Photomontages

Mont-de-Vougney - Belvédère



Parc éolien des Communales Sud

Parc éolien de Villiers-Chief

3. Etude paysagère - Photomontages Bretonvillers – Le Saucet



3. Etude paysagère - Photomontages Bretonvillers – Le Saucet



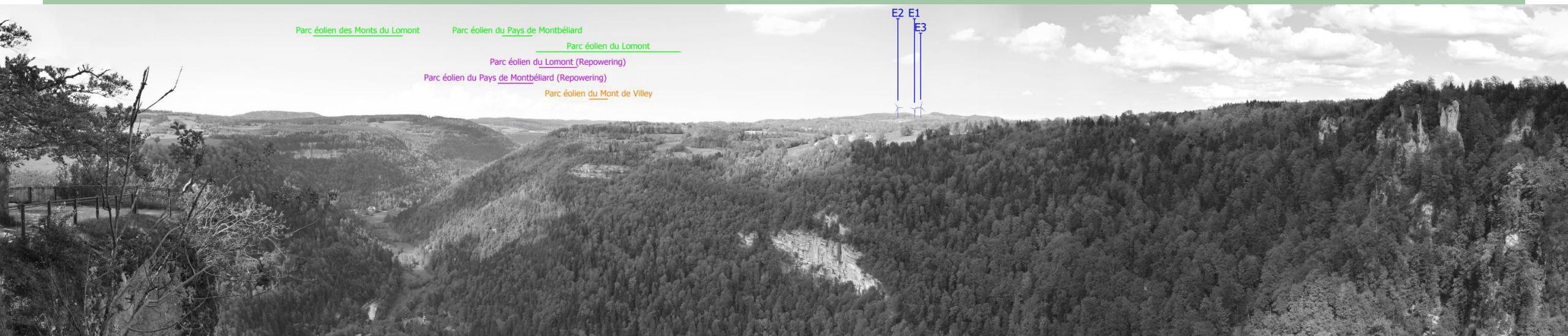
3. Etude paysagères - Photomontages

Table d'orientation de la Roche du Prêtre



3. Etude paysagère - Photomontages

Table d'orientation de la Roche du Prêtre



3. Etude paysagères - Photomontages

Effets cumulés – Table d'orientation Roche Barchey (Loray)



3. Etude paysagères - Photomontages

Effets cumulés – Table d'orientation Roche Barchey (Loray)



3. Etude paysagère - Photomontages

Les Ecorces – Stade de Foot



3. Etude paysagère - Photomontages

Les Ecorces – Stade de Foot





**Merci pour votre
attention.
Avez-vous des
questions?**