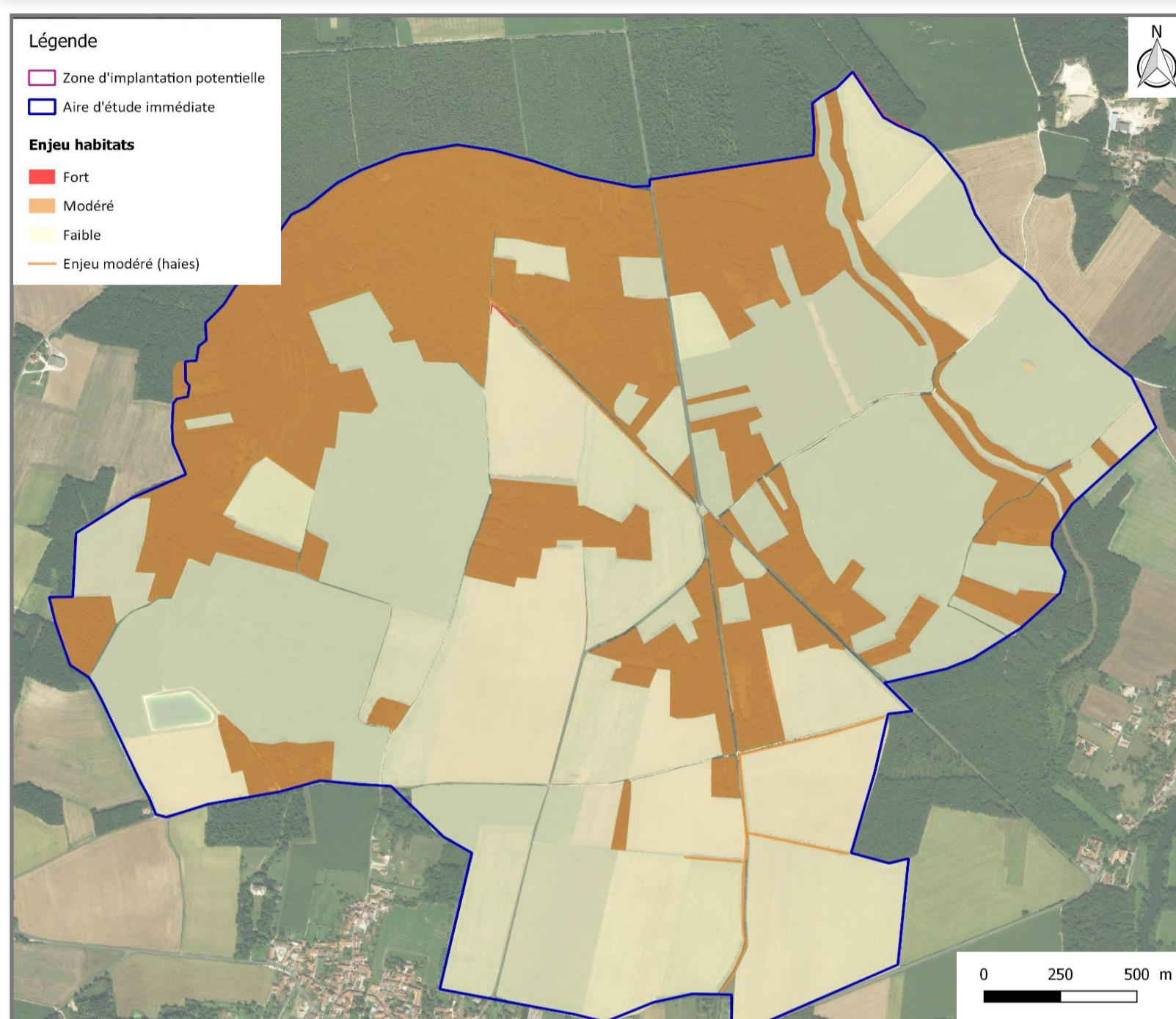


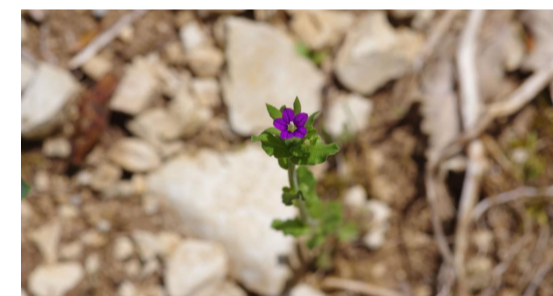
# Le projet éolien de Fouqueure

## Résultats des études : Environnement

### Enjeu des habitats et des haies sur l'aire d'étude immédiate



Exemple d'enjeu : Lisières thermophiles



*Legousia hybrida*

Préconisation : Eviter les boisements  
Respectée ? Oui

### Synthèse des enjeux ornithologiques en période hivernale



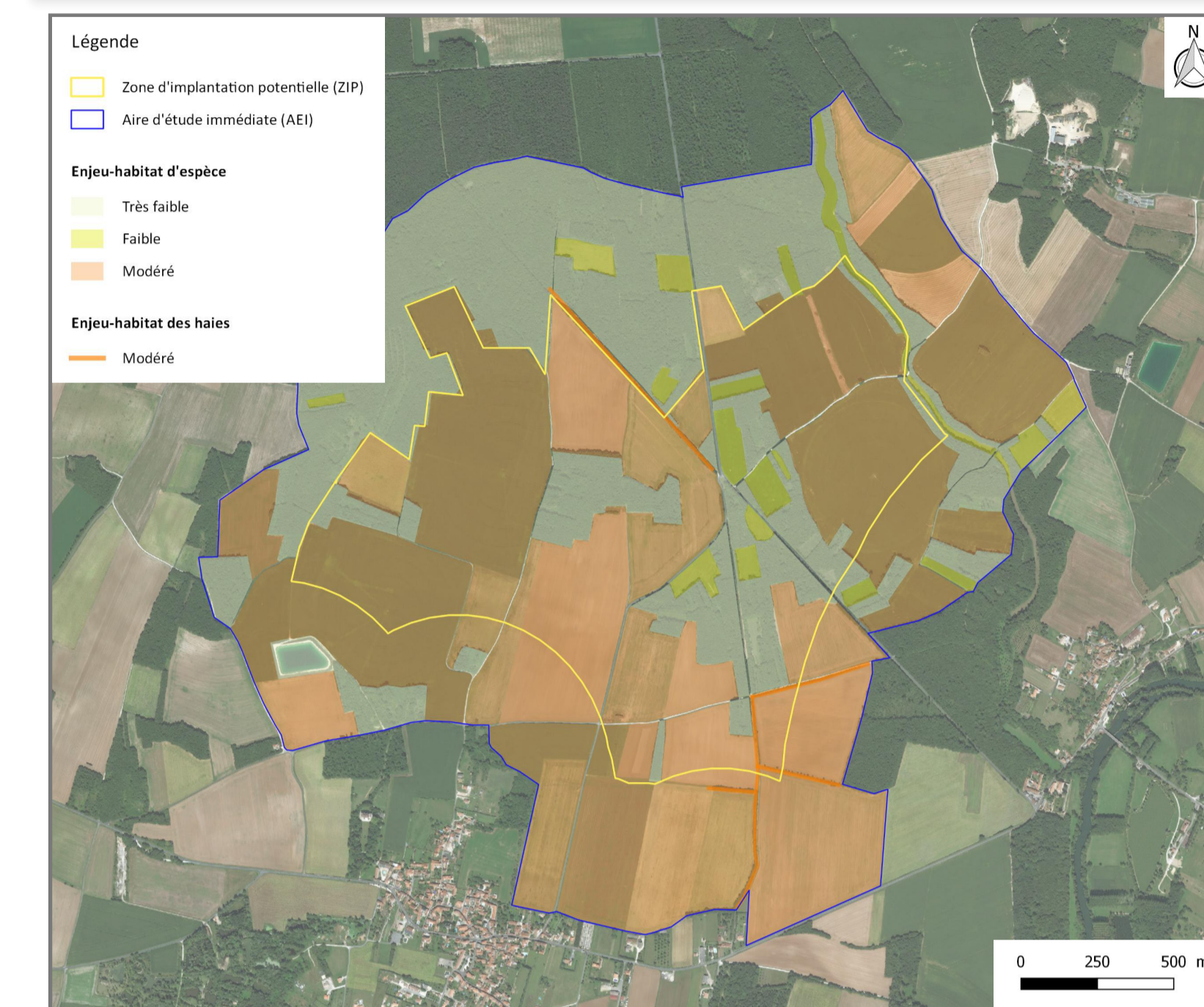
Exemple d'enjeu : Espaces ouverts et boisements



*Pic noir*

Préconisation : Éloignement de 50 m des boisements  
Respectée ? Oui

### Synthèse des enjeux ornithologiques en période de migration



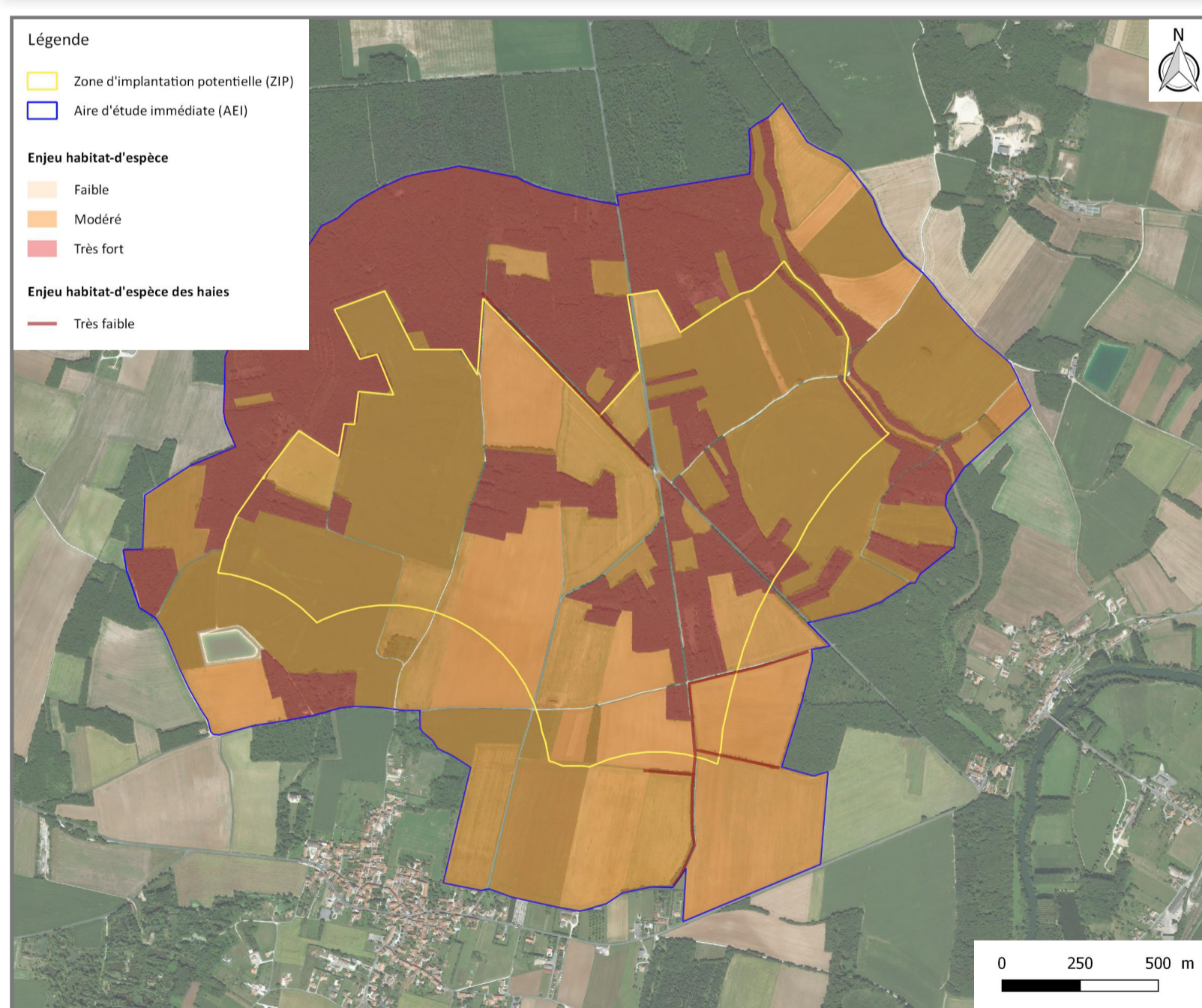
Exemple d'enjeu : Halte migratoire



*Pluvier doré*

Préconisation : Éloignement de 50 m des boisements  
Respectée ? Oui

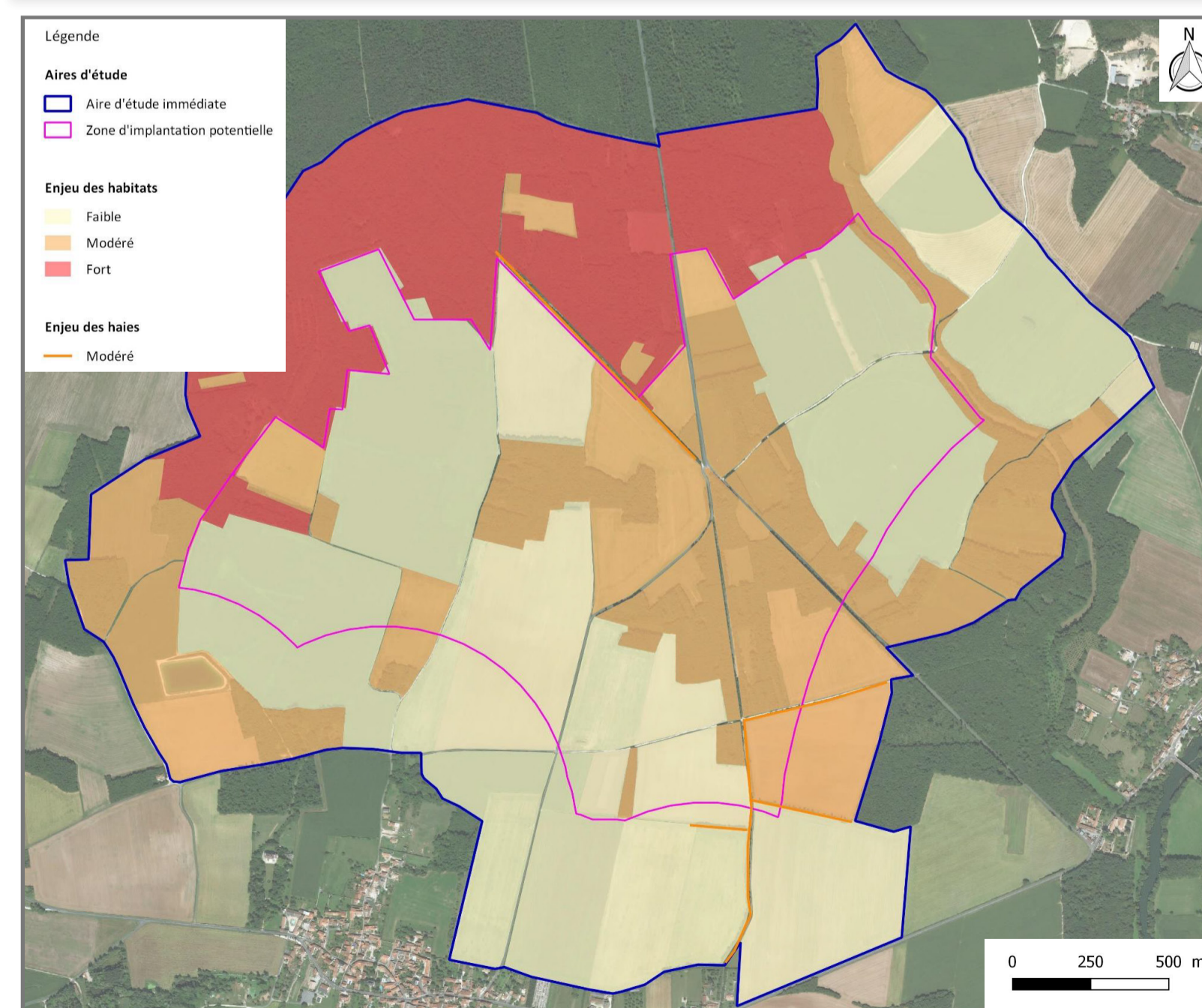
### Synthèse des enjeux ornithologiques en période de nidification



Exemple d'enjeu : Boisements et haies

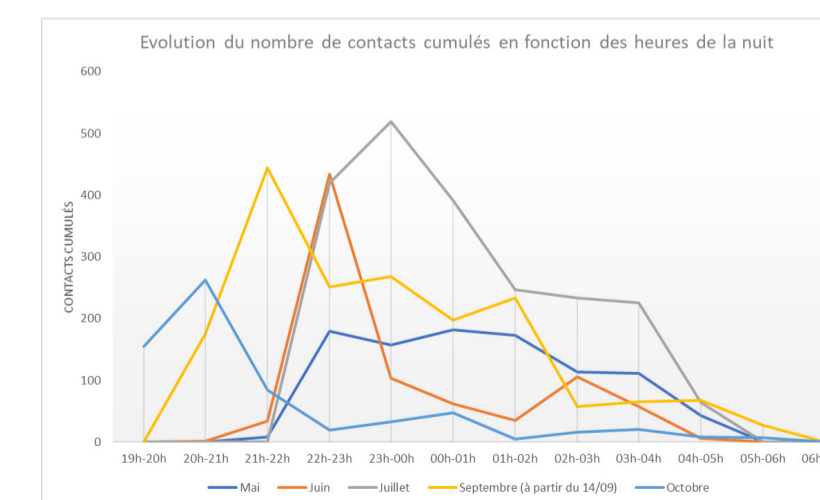
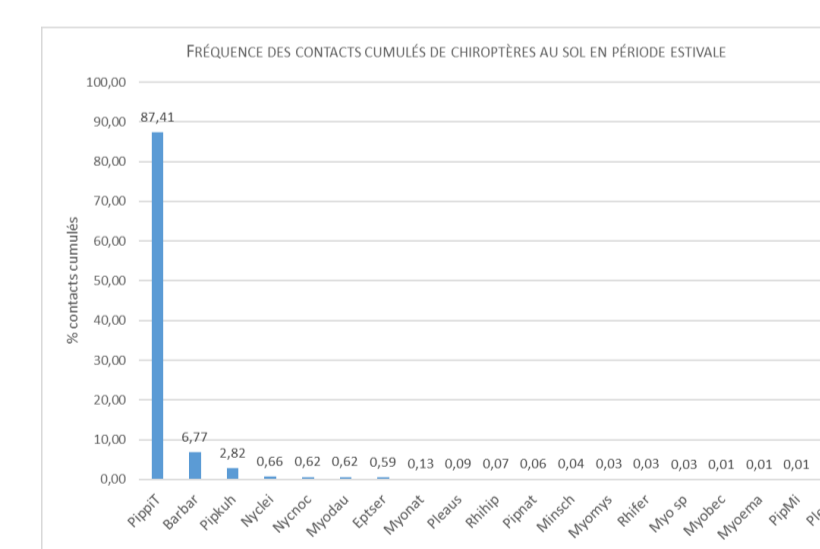
Préconisations : Éloignement de 100m des haies  
Hauteur bas de pale supérieure à 2 fois la hauteur de la canopée  
Respectées ? Oui

### Synthèse des enjeux relatifs aux chiroptères au sein de l'aire d'étude immédiate



Exemple d'enjeu : Forêt de Tusson

Préconisations : Éloignement de 200m de la Forêt de Tusson  
Éloignement de 100m des autres boisements  
Hauteur bas de pale supérieure à 2 fois la hauteur de la canopée  
Respectées ? Oui mais éloignement entre 150 et 200 m de la Forêt de Tusson



*Pipistrelle de Kuhl*   *Pipistrelle commune*   *Sérotine commune*

### Entomofaune / Herpétofaune et Mammifère terrestre



Exemple d'enjeu : Boisements et haies

Préconisations : Éviter les boisements et les conflits avec les haies lors de la création des accès.  
Respectées ? Oui



*Belle-Dame*