

Projet éolien des Plans - La Faye et Villegats

L'étude environnementale

Sensibilités avifaune

Tableau 23 : Hiérarchisation des enjeux avifaunistiques par milieu

| ENJEU OISEAUX PAR MILIEU | ENJEU Milieux péri-urbains (Milieu rupestre) | ENJEU Milieux forestiers (forêts, bois, bosquets) | ENJEU Milieux agricoles « fermés » (bocages, prairies pâturées, haies, vergers, jardins, parcs) | ENJEU Milieux agricoles « ouverts » (labours, cultures intensives, friches, jachères, buissons) | ENJEU Milieux humides (rivières, étangs, mares) | Diversité 2017-2018 |
|---|---|--|--|---|---|---------------------|
| NICHEURS Sédentaires | 8 espèces Bergeronnette grise Choucas des tours Cochevis huppé Effraie des clochers Moineau domestique Moineau friquet Pigeon biset domestique Tourterelle Turque | 18 espèces Buse variable Chouette hulotte Epervier d'Europe Geai des chênes Grimpereau des jardins Grosbec casse-noyaux Merle noir Mésange à longue queue Mésange bleue Mésange charbonnière Pic épeiche Pic vert Pigeon ramier Pinson des arbres Roitelet à triple bandeau Rougegorge familier Sittelle torchepot Troglodyte mignon | 15 espèces Accenteur mouchet Bruant jaune Bruant zizi Chardonneret élégant Chevêche d'Athéna Corbeau freux Corneille noire Etourneau sansonnet Faucon crécerelle Faisan de Colchide Grive draine Grive musicienne Linotte mélodieuse Pie bavarde Verdier d'Europe | 4 espèces Alouette des champs Bruant proyer Busard Saint-Martin Tarier pâtre | 1 espèce Héron cendré | 46 espèces |
| NICHEURS Migrateurs | 6 espèces Hirondelle de fenêtre Hirondelle rustique Martinet noir Rougequeue à front blanc Rougequeue noir Serin cini | 8 espèces Cocou gris Fauvette à tête noire Loriot d'Europe Milan noir Pouillot véloce Pipit des arbres Rossignol philomèle Tourterelle des bois | 5 espèces Faucon hobereau Fauvette grisette Huppe fasciée Hypolaïs polyglotte Pie-grièche écorcheur | 4 espèces Bergeronnette printanière Busard cendré Caille des blés Oedicnème criard | | 23 espèces |
| NON NICHEURS Migrateurs hivernants | | 1 espèce Bouvreuil pivoine | 4 espèces Alouette lulu Bruant des roseaux Pinson du nord Tarin des aulnes | 4 espèces Faucon émerillon Pipit farlouse Pluvier doré Vanneau huppé | | 9 espèces |
| NON NICHEURS Migrateurs de passage | | 3 espèces Bondrée apivore Milan royal Pigeon colombin | 2 espèces Faucon pèlerin Pouillot fitis | 2 espèces Tarier des prés Traquet motteux | 6 espèces Balbuzard pêcheur Busard des roseaux Goéland argenté/leucopnée Grand cormoran Grue cendrée Hirondelle de rivage | 13 espèces |
| Diversité 2013-2014 | 14 espèces | 30 espèces | 26 espèces | 14 espèces | 7 espèces | 91 espèces |

Légende : en rouge : espèces de l'Annexe I de la Directive Oiseaux ; en bleu : espèces de la liste rouge des espèces menacées en France (statuts CR, EN, VU et NT) (UICN France & al, 2016) ; en vert : espèces de la liste rouge des oiseaux du Poitou-Charentes (statuts CR, EN, VU et NT) (Jourde & al, 2015).



Grive draine



Chouette hulotte



Buse variable



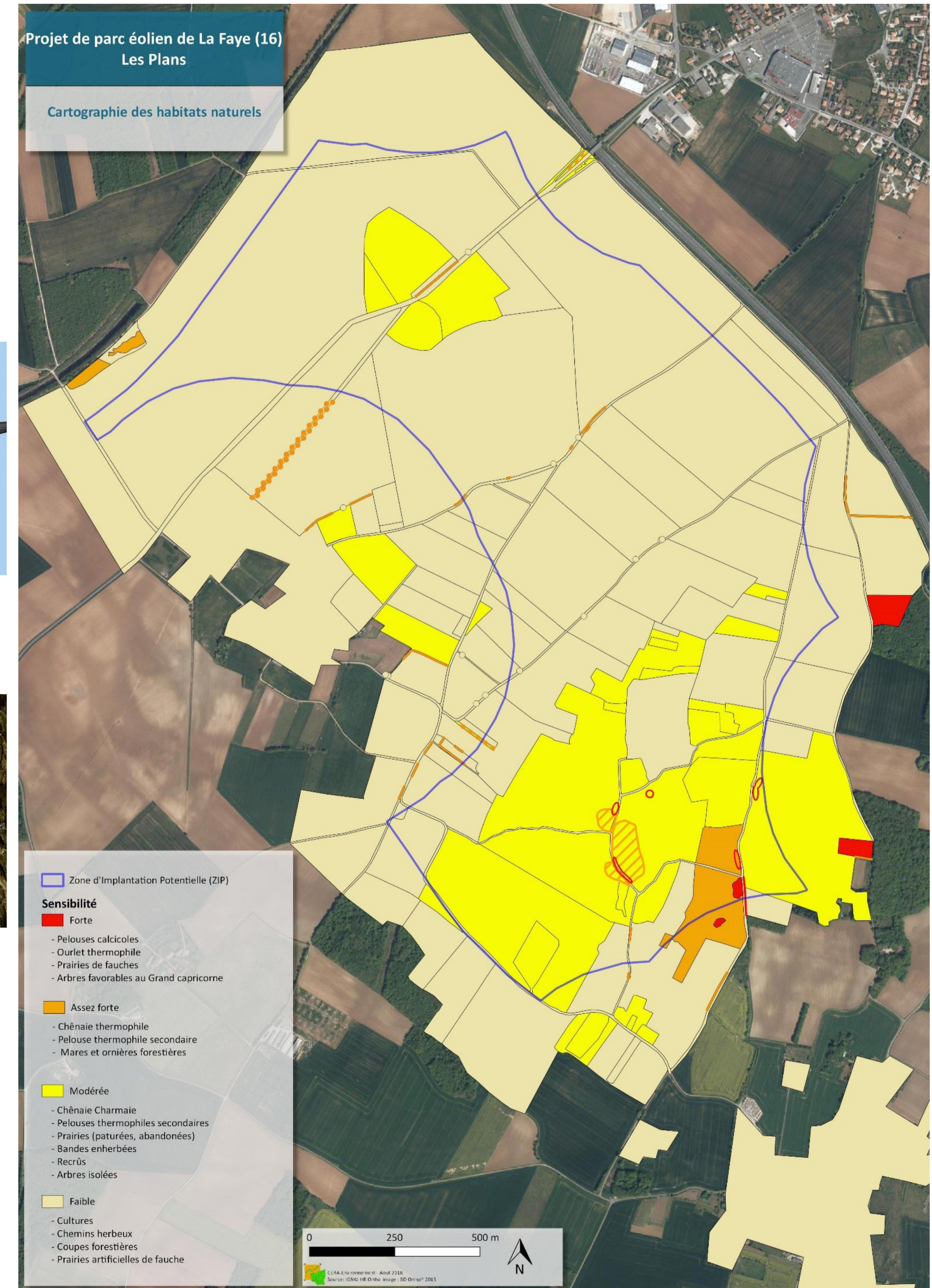
Milan noir



Faucon hobereau



Sittelle torchepot



Un foisonnement de 91 espèces contactées durant une année d'observation : d'août 2017 à juillet 2018