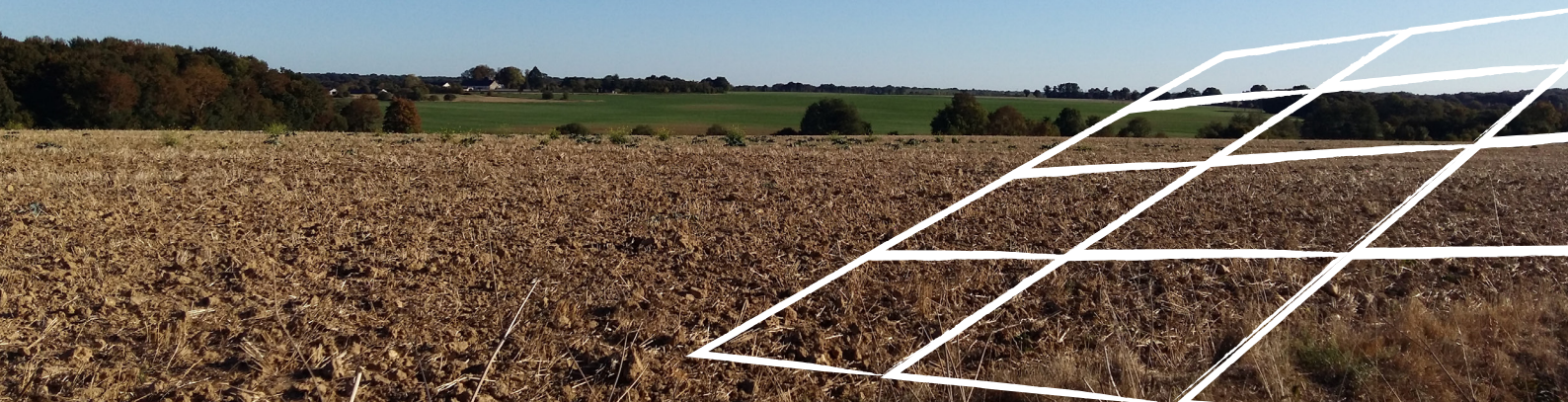


Projet photovoltaïque Soleil de Puisaye

Commune de Saint Privé - Yonne



Bulletin d'information - Avril 2020

La société ABO Wind porte un projet de parc photovoltaïque au sol sur la commune de Saint Privé dans le département de l'Yonne (89) aux lieux-dits Les Poisats et Les Brioties.

Dans ce cadre, il a été choisi de procéder, en accord avec la commune de Saint Privé, à une concertation préalable volontaire pour recueillir l'avis des parties prenantes. Cette dernière s'est tenue du 2 au 18 novembre 2019 inclus.

Un dossier présentant les objectifs et les caractéristiques principales du projet et toutes les informations utiles à sa compréhension a été mis à la disposition du public en mairie de Saint Privé en format papier. Il est toujours possible de consulter sa version numérique téléchargeable sur la page internet du projet.



Pendant toute la durée de la concertation, une 20^{aine} de contributions ont été reçues.

Les avis formulés ont été recueillis par le responsable de projet à l'issue de la concertation. Chaque question a reçu une réponse et un **bilan de la concertation** est désormais consultable sur la page internet du projet : www.soleil-de-puisaye.fr

Il est aussi mis à disposition pour consultation en mairie de Saint Privé pendant deux mois, depuis le 14 mai 2020 et jusqu'au 15 juillet 2020.

Enseignements tirés de la concertation

La démarche de concertation préalable du public nous a permis de recueillir les avis, contributions et requêtes concernant le projet Soleil de Puisaye. L'ensemble de ces apports se regroupent en deux thématiques :

- L'insertion du projet dans son environnement immédiat
- La réalisation du projet sur du parcellaire agricole

En intégrant les contributions du public collectées, notre capacité d'adaptation nous a permis de faire évoluer le premier scénario d'implantation pour bâtir un meilleur projet. La démarche nous a permis de co-construire, avec les acteurs locaux, un volet de reconversion d'activité agricole pour une intégration du projet dans la dynamique de développement territorial de la Puisaye.

Les cartes et schémas au verso vous présentent l'évolution du scénario d'implantation du parc photovoltaïque au sol Soleil de Puisaye, intégrant les enseignements tirés de la concertation préalable.

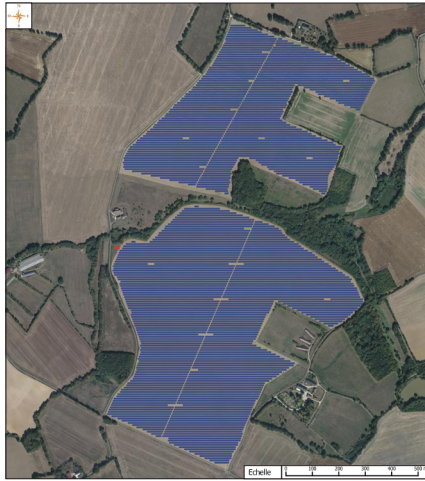


www.soleil-de-puisaye.fr

ABO
WIND
SOLAR

EVOLUTION DES CARACTÉRISTIQUES DU PROJET

Première hypothèse d'implantation de modules



Légende :

- Modules polycristallins sur chassis fixes
- Plateforme réserve incendie

Scénario final du projet Soleil de Puisaye



Légende :

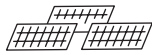
- Modules monocristallins sur chassis fixes
- Postes de livraison (4)
- Locaux techniques transfo/onduleurs (18)
- Portails d'accès (5)
- Plateforme réserve incendie
- Pistes extérieures clôture
- Clôtures d'enceinte
- Haies (hauteur 4/5 m)
- Zone nord prairie pour convention d'élevage ovin
- Zone sud prairie pour convention d'élevage ovin
- Zone de convention pour cultures bio
- Zone de convention apicole

Avant la concertation préalable :

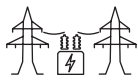


Surface du site d'étude :
95 ha

Nombre de modules :
env. 190 000



Technologie envisagée (puissance nominale) :
module polycristallin de 340 Wc



Puissance du parc :
env. 64 MWc
Estimation annuelle de la production électrique :
71 680 MWh



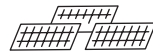
Nombre de personnes alimentées en électricité renouvelable* :
+ 30 000

Après la concertation préalable :

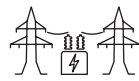


Surface du site d'étude :
66,39 ha

Nombre de modules :
127 010



Technologie envisagée (puissance nominale) :
module monocristallin de 435 Wc



Puissance du parc :
env. 55,2 MWc
Estimation annuelle de la production électrique :
61 824 MWh



Nombre de personnes alimentées en électricité renouvelable* :
27 400

* Consommation moyenne en France, tous types de logements et chauffages confondus, calcul sur la base de données croisées INSEE / CRE / RTE

Les prochaines étapes

Le dossier de demande de permis de construire en cours de finalisation sera prochainement déposé en préfecture de l'Yonne. L'instruction du dossier pourra alors commencer et une enquête publique sera organisée par la préfecture. Avec l'autorisation du préfet, nous pourrions travailler sur le financement du projet et son raccordement, avant de planifier sa construction et mise en service.

Contacts

Responsable du projet
Thomas Glutron
Tél. : 06 45 85 22 12
thomas.glutron@abo-wind.fr

Responsable de la communication
Cristina Robin
Tél. : 05 34 31 13 43
cristina.robin@abo-wind.fr

ABO Wind en France



En 2002 a été créée la filiale française avec aujourd'hui une équipe multidisciplinaire de 100 personnes et des bureaux à Toulouse, Lyon, Nantes, et Orléans.

ABO Wind travaille sur un portefeuille de plus de 1000 MW de projets éoliens et photovoltaïques en développement en France.

www.abo-wind.com/fr

@ABOWindFrance

ABO Wind SARL/France

Tournés vers le futur

ABO
WIND
SOLAR