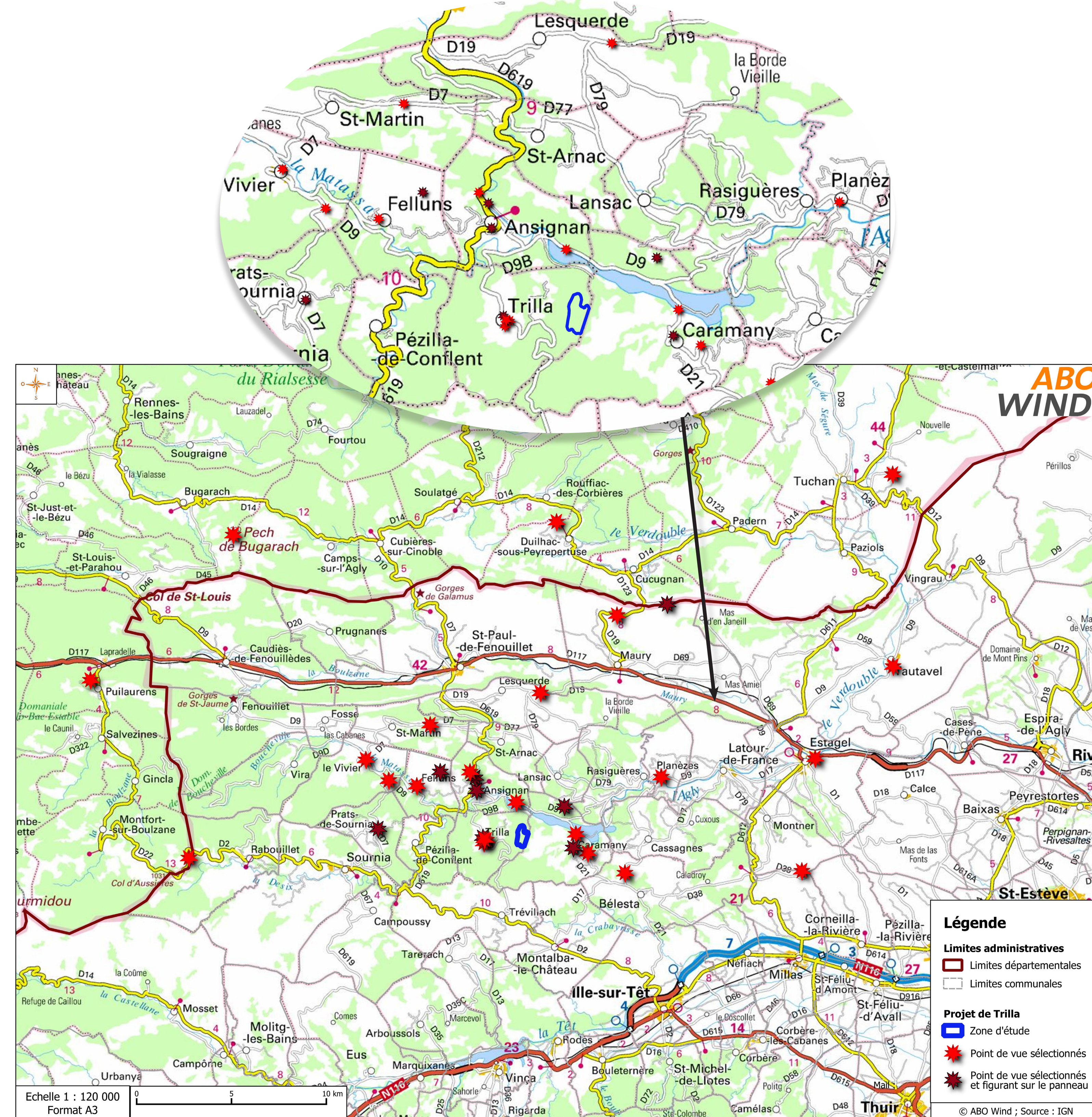


# Le projet éolien de Trilla

## Résultats des études : paysage

### Points de vue sélectionnés pour les photomontages



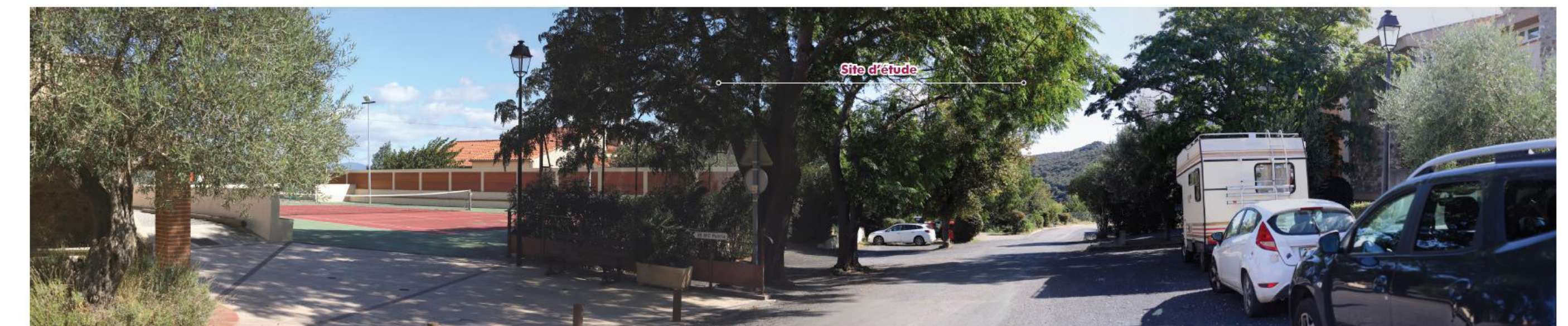
### Panoramas

23 Trilla - Entrée village Nord 6,57 km Sud-Ouest



<p><b>Écrans visuels :</b></p> <ul style="list-style-type: none"> <li>Relief</li> <li>Boisements</li> </ul>	<p><b>Perception du site d'étude :</b></p> <ul style="list-style-type: none"> <li>Site d'étude perceptible</li> <li>Visibilité de structures de grande hauteur sur le site d'étude possible</li> </ul>	<p><b>Effets visuels à déterminer par la suite (Impacts) :</b></p> <ul style="list-style-type: none"> <li>Inscription sur les reliefs du Fenouillèdes</li> <li>Visibilité depuis un lieu de vie (Trilla)</li> <li>Visibilité depuis un axe de communication (D 9)</li> <li>Visibilité depuis un sentier de petite randonnée</li> </ul>
---	--	--

44 Trilla - Centre bourg 1,39 km Sud-Ouest



<p><b>Écrans visuels :</b></p> <ul style="list-style-type: none"> <li>Relief</li> <li>Boisements</li> <li>Bâti</li> </ul>	<p><b>Perception du site d'étude :</b></p> <ul style="list-style-type: none"> <li>Site d'étude imperceptible</li> <li>Visibilité de structures de grande hauteur sur le site d'étude possible</li> </ul>	<p><b>Effets visuels à déterminer par la suite (Impacts) :</b></p> <ul style="list-style-type: none"> <li>Inscription sur les reliefs du Fenouillèdes</li> <li>Visibilité depuis un lieu de vie (Trilla)</li> <li>Visibilité depuis un sentier de randonnée (PR et GRP)</li> </ul>
---	--	--

17 Caramany - Centre bourg 2,14 km Est



<p><b>Écrans visuels :</b></p> <ul style="list-style-type: none"> <li>Relief</li> </ul>	<p><b>Perception du site d'étude :</b></p> <ul style="list-style-type: none"> <li>Site d'étude perceptible</li> <li>Visibilité de structures de grande hauteur sur le site d'étude possible</li> </ul>	<p><b>Effets visuels à déterminer par la suite (Impacts) :</b></p> <ul style="list-style-type: none"> <li>Inscription sur les reliefs du Fenouillèdes</li> <li>Visibilité depuis un lieu de vie (Caramany)</li> <li>Visibilité depuis un sentier de petite randonnée</li> <li>Effet cumulé avec le projet de Felluns</li> </ul>
---	--	---

47 Ansignan - Bourg, D 619 2,60 km Nord-Ouest



<p><b>Écrans visuels :</b></p> <ul style="list-style-type: none"> <li>Relief</li> <li>Boisements</li> </ul>	<p><b>Perception du site d'étude :</b></p> <ul style="list-style-type: none"> <li>Site d'étude imperceptible, masqué par les écrans visuels</li> <li>Visibilité de structures de grande hauteur sur le site d'étude possible</li> </ul>	<p><b>Effets visuels à déterminer par la suite (Impacts) :</b></p> <ul style="list-style-type: none"> <li>Inscription sur les reliefs du Fenouillèdes</li> <li>Visibilité depuis un lieu de vie (Ansignan)</li> <li>Visibilité depuis un axe de communication (D 619)</li> </ul>
---	---	--