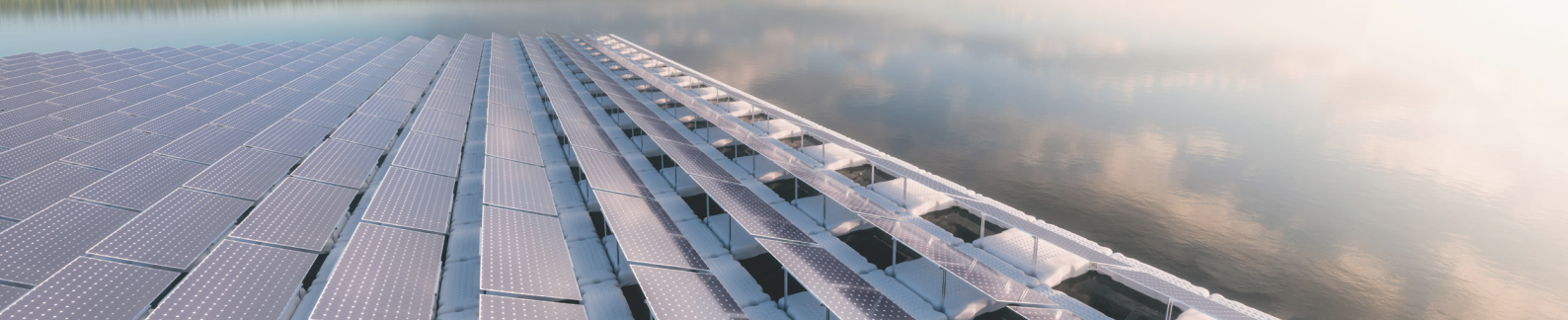


# Le photovoltaïque flottant

## Une nouvelle opportunité pour votre site



### Vous êtes propriétaire :

- d'un lac de carrière ...
  - d'un réservoir hydroélectrique ...
  - d'un étang d'irrigation inutilisé ...
  - d'un bassin de rétention ...
- ... que vous souhaitez revaloriser ?

Il est possible de donner une seconde vie à votre site en réalisant un projet d'énergie renouvelable.

### De nombreux avantages

L'énergie photovoltaïque a un fort potentiel de développement et joue un rôle important dans la transition énergétique. Un développement croissant de l'énergie solaire en France est indispensable pour répondre aux objectifs fixés par le gouvernement.

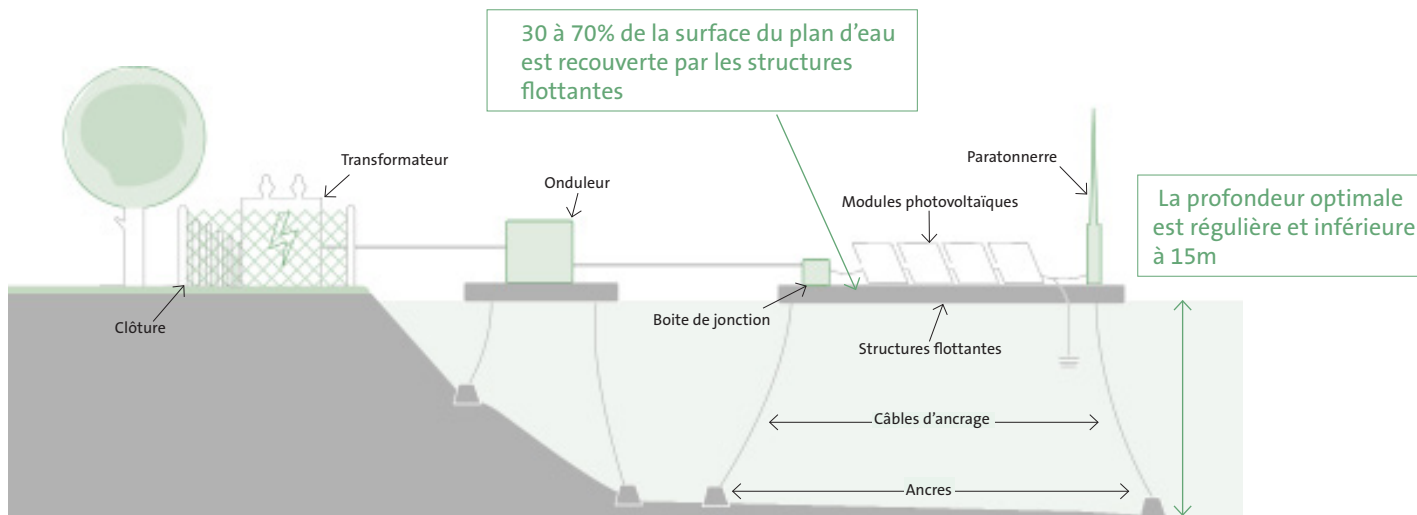
Le photovoltaïque flottant est une technologie en plein essor. Innovante et fiable, elle peut permettre de valoriser des espaces inutilisés, ou de prolonger leur durée d'exploitation.

Un parc photovoltaïque flottant assure :

- la **production d'énergie propre** à partir d'une ressource inépuisable,
- une source de diversification et d'**indépendance énergétique**,
- un **revenu locatif au propriétaire** tout au long de la vie du parc,
- des **retombées fiscales et économiques** pour le territoire.

### Les caractéristiques d'une centrale solaire flottante

Un parc photovoltaïque flottant peut s'installer sur différents plans d'eau. Voici la représentation simplifiée d'une centrale solaire flottante avec des ancrages immergés :



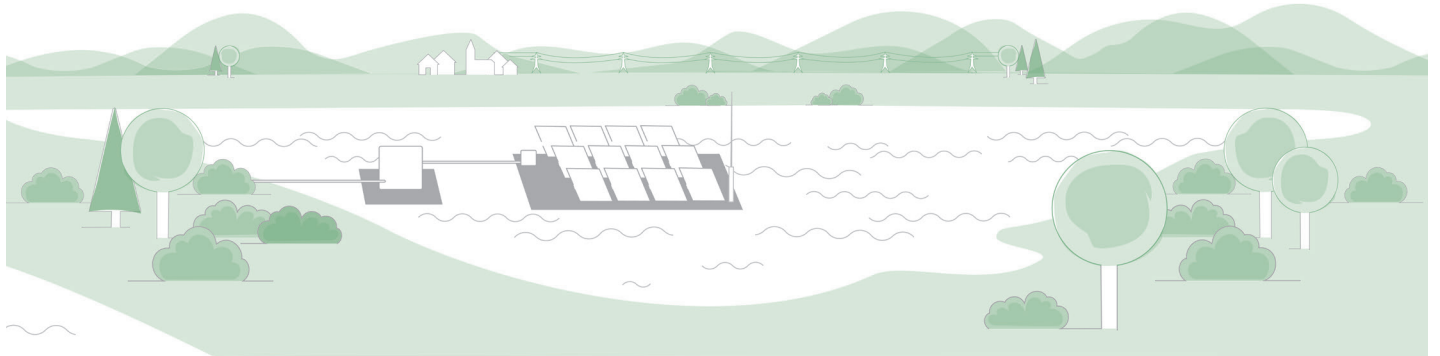
# ABO Wind : notre expertise au service de votre projet

ABO Wind est un expert reconnu du développement de projets d'énergies renouvelables en Europe.

Nos équipes assurent la maîtrise d'ouvrage du développement du projet jusqu'à l'exploitation et le démantèlement du parc photovoltaïque, en passant par l'obtention des autorisations, le financement et la construction de celui-ci.

## Le développement d'un projet photovoltaïque flottant

Un parc photovoltaïque est le fruit de diverses études techniques, environnementales et paysagères approfondies. ABO Wind s'entoure de nombreux experts et spécialistes et s'appuie sur des bureaux d'études externes reconnus et indépendants pour produire une étude d'impact. Une équipe projet est constituée en vue de concevoir un projet adapté au site et à ses enjeux.



### Potentiel du site

*2 à 3 mois*

- Mesurer l'intensité et la fréquence de l'ensoleillement.
- Adapter l'implantation en fonction de la pédologie et morphologie du site.
- Évaluer le potentiel de production d'énergie.

### Etudes naturalistes

*6 à 12 mois*

- Réaliser l'inventaire des espèces faune, flore et des milieux naturels.
- Identifier les enjeux et adapter l'implantation.
- Mener une veille sur les espèces et espaces naturels protégés.

### Etudes techniques et Ingénierie

*3 à 6 mois*

- Mener des études spécifiques selon les caractéristiques du projet ou du site, comme sur l'hydrologie dans certains cas.
- Dimensionner le projet de parc flottant.
- Optimiser les variantes d'implantation sur les aspects techniques et économiques en vue de concevoir le parc.

### Etude paysagère

*1 à 3 mois*

- Etablir un état initial des composantes du paysage.
- Déterminer les perceptions du futur parc et enjeux depuis différents points de vue.
- Intégrer au mieux le projet dans l'environnement paysager.



Grâce à l'ensemble de ces études et à leur analyse par nos experts, nous choisissons la technologie la plus adaptée aux caractéristiques techniques du terrain et la meilleure solution correspondant à votre projet, pour lui garantir un fonctionnement optimal et durable.

Tout au long de la vie du projet, ABO Wind prévoit des phases d'information et de concertation avec les acteurs du territoire.

### Contact - ABO Wind SARL

2 rue du Libre Échange - CS 95893

31506 Toulouse Cedex 5 - France

Tél. : +33 (0)5 34 31 16 76

[www.abo-wind.fr](http://www.abo-wind.fr)

[contact@abo-wind.fr](mailto:contact@abo-wind.fr)

