

Für Ihre Energie: Der Windpark Brünnstadt



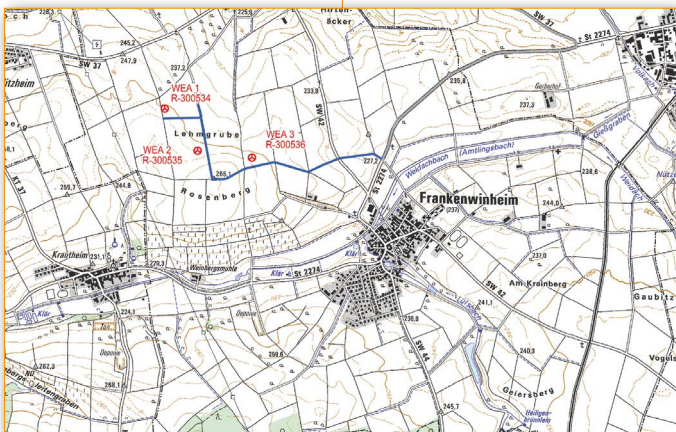
Die drei Anlagen des Windparks Brünnstadt, im Hintergrund das Atomkraftwerk Grafenrheinfeld.

Seit Juli 2014 produzieren drei Windkraftanlagen in Brünnstadt klimafreundlichen Strom.

Der Wiesbadener Projektentwickler ABO Wind hat den Windpark geplant und errichtet, die GGEW AG aus Bensheim betreibt ihn.

Steckbrief

Anlagen	Leistung	Netzanschluss	Naturschutz
3 x Senvion 3.2M114 143 Meter Nabenhöhe Je 3,2 MW Nennleistung	Der Windpark hat eine Gesamtleistung von 9,6 Megawatt und kann rechnerisch rund 7.170 Haushalte versorgen.	Durch ein neu verlegtes Erdkabelsystem wird der erzeugte Strom von den Anlagen direkt zum Umspannwerk geleitet. Dort wird der Strom ins öffentliche Netz eingespeist. Die parkexterne Trasse besteht aus einem 20 Kilovolt-Kabelsystem und hat eine Länge von ca. 900 Metern. Um sicherzustellen, dass die Kabel bei zukünftigen Bauarbeiten sichtbar sind, wurde so genanntes Trassenwarnband eingebaut, das sie kennzeichnet.	Den für den Bau der Windkraftanlagen nötigen Eingriff in die Natur gleicht ABO Wind aus. In enger Abstimmung mit der Unteren Naturschutzbehörde entwickelte das Unternehmen dazu das folgende Konzept: Auf drei Flächen in der Nähe der Anlagen wurden jeweils wiederum drei Streifen angelegt, um Lebensraum für Feldvögel zu schaffen. Die Blumenwiesen-, Getreide- und Blühstreifen bieten der lokalen Avifauna Schutz und Nahrung.



Der Windpark im Bau



Das Kabelsystem wird entlang bestehender Wege verlegt.



Die Großkomponenten haben im nächtlichen Transport ihr Ziel erreicht.



Auf die Fundamente wird der Betonturm bis auf eine Höhe von etwa 82 Metern errichtet. Drei Stahlrohrsegmente komplettieren den Turm. Die Gondel wird anschließend montiert.

Der Generator wird in einem zweiten Arbeitsgang separat nach oben gezogen und in die Gondel eingefügt.

Die Rotorblätter werden am Boden an die Nabe montiert und danach als „Stern“ gezogen.



Ein Windpark für die Region



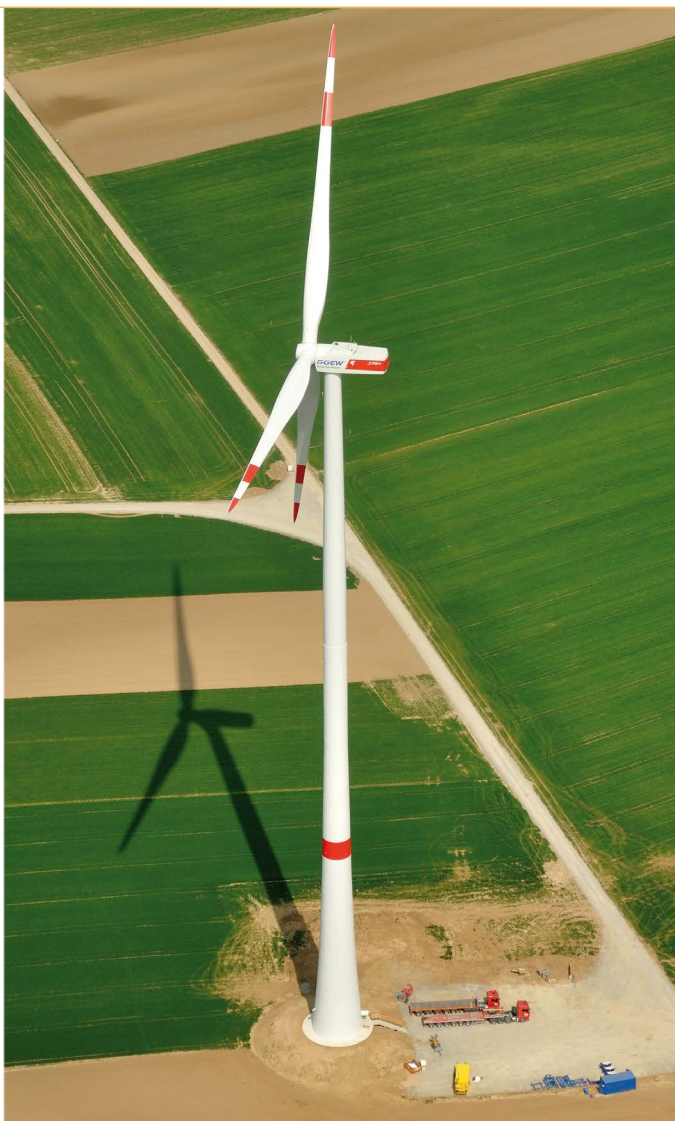
Die drei Streifen der Ausgleichsflächen in der Nähe des Windparks.



Zahlreiche Anwohner verfolgten mit Interesse die Bauarbeiten des Windparks.

„Beim Bau eines Windparks ist es uns wichtig, dass die Region profitiert. Zahlreiche heimische Unternehmen waren am Bau der Windkraftanlagen beteiligt. Auch die Zusammenarbeit mit der Gemeinde und allen beteiligten Behörden war hervorragend.“

Wir freuen uns, den fertigen Windpark den Bürgerinnen und Bürgern beim Einweihungsfest am 4. Oktober 2014 symbolisch zu übergeben.“ Robin Stoffers, Projektleiter



Technische Informationen:

Senvion 3.2M114

Nabenhöhe	143 m
Rotordurchmesser	114 m
Gesamthöhe	200 m
Nennleistung	je 3,2 MW
Gesamtleistung des Windparks	9,6 MW
Gewicht Maschinenhaus inkl. Generator	110 t
Gewicht Rotor inkl. Nabe	65 t
Gewicht eines Rotorblatts	14 t
Stahlrohr-Beton-Hybrid-Turm	
Beton-Fertigteile	82 m
Stahlrohrturm	55 m
Fundament	
Durchmesser	21,5 m
Grundfläche	360 m ²
Stahlmenge	91 t
Betonmassen	611 m ³

Die Energiewende aktiv gestalten

GGEW AG baut Portfolio im Bereich Erneuerbare Energien kontinuierlich aus

Als Energieversorger tragen wir eine Verantwortung, die Energiewende so gut wie möglich mitzugestalten und voran zu treiben. Der permanent steigende Energiehunger und die Begrenzung der Ressourcen machen die Energiewende unumgänglich. Es ist zudem eine Chance, uns zu unseren europäischen und außereuropäischen Wettbewerbern einen technologischen Vorsprung zu verschaffen. Daher bauen wir unser Engagement im Bereich Erneuerbare Energien seit Jahren kontinuierlich aus und investieren regelmäßig in neue Anlagen und Projekte.

Windenergie

Mit ihrem eigenen Windparkportfolio (GGEW WP Dittelsheim GmbH & Co. KG, GGEW WP Heßloch GmbH & Co. KG, GGEW WP Linden GmbH & Co. KG, GGEW WP Brunnstadt GmbH & Co. KG, e.n.o energy Standort 27 GmbH & Co. KG) betreibt das Unternehmen mehrere Windenergieanlagen selbst, und sie ist durch die WINDPOOL GmbH & Co. KG, die Energiegenossenschaft Starkenburg, die Energiegenossenschaft Odenwald sowie die Windpark Eppelsheim GmbH & Co. KG an mehreren Windparks und Windenergieanlagen in Deutschland beteiligt.

Investition mit Zukunft

In den beiden Geschäftsjahren 2012 und 2013 hat die GGEW AG rund 80 Millionen Euro in Erneuerbare Energien investiert. Ziel ist es, in Zukunft alle Kunden in unserem Netzgebiet mit Ökostrom zu versorgen. Bei den Erneuerbaren ist vor allem die Windenergie von besonderer Bedeutung. Sie ist unverzichtbarer Bestandteil der Energiewende und leistet in Deutschland den größten Beitrag zur regenerativen Energiegewinnung. Ihr Potenzial ist jedoch bei Weitem noch nicht ausgeschöpft. Neben dem Ausbau von Photovoltaikanlagen, prägen daher Windkraftprojekte vorrangig das Unternehmensportfolio der GGEW AG.

Ansprechpartner



Susanne Schäfer
Bereichsleiterin Kommunikation

Tel.: 06251 1301-190
Fax: 06251 1301-791
E-Mail: susanne.schaefer@ggew.de

GGEW AG
Dammstraße 68
64625 Bensheim
www.ggew.de

ABO Wind – Die Windkraft-Pioniere

ABO Wind plant und errichtet schlüsselfertige Windparks – so auch die Anlagen in Brunnstadt. Das Unternehmen zählt zu Deutschlands Windkraft-Pionieren. Aus Begeisterung für diese Technik und weil sie einen Beitrag zum Klimaschutz leisten möchten, gründeten Dr. Jochen Ahn und Matthias Bockholt 1996 das Unternehmen mit Stammsitz in Wiesbaden.

Aktuell ist ABO Wind mit rund 300 Mitarbeitern und Mitarbeiterinnen in sieben Ländern Europas sowie in Südamerika tätig.

Unsere Leistungen:

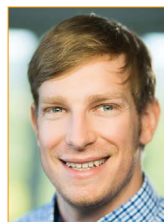
- Planung
- Netzeinspeisung
- Finanzierung
- Schlüsselfertiger Bau
- Betriebsführung
- Repowering
- Beteiligungen
Bürgerwindaktie ABO Invest

Projektentwicklung aus einer Hand

Vom Pachtvertrag über das Genehmigungsverfahren bis zur Inbetriebnahme: Unsere qualifizierten Projektleiter verantworten die Entwicklung der Windparks in allen Phasen.

Bürgermeister, Grundstückseigentümer, Planungsbehörden, Anwohner und Investoren können sich darauf verlassen, dass ihre Anliegen stets kompetent und zuverlässig bearbeitet werden.

Ihr Ansprechpartner für den Windpark Brunnstadt ist



Robin Stoffers
Projektleiter

Tel.: (0611) 267 65-616
robin.stoffers@abo-wind.de

ABO Wind AG
Unter den Eichen 7
65195 Wiesbaden
www.abo-wind.de