

14 Windkraftanlagen

Anlagentyp noch offen.
Beispielsweise:
Vestas V172-7,2 MW

Circa **7 Megawatt** je
Anlage

Gesamthöhe ca. **260 Meter**

Rotordurchmesser ca. **170 Meter**

Nabenhöhe ca. **175 Meter**

CO₂-Einsparung
ca. **225.000 Tonnen**

Gesamtleistung:
100 Megawatt

Erwarteter Stromertrag:
ca. **300 GWh/Jahr**

Entspricht Stromverbrauch von
ca. **89.000 Haushalte**

Beispiele für mögliche Ausgleichsmaßnahmen

Trotz sorgfältiger Planung sind Eingriffe in die Natur beim Bau eines Windparks unausweichlich. Um diese zu kompensieren, müssen Ausgleichs- und Ersatzmaßnahmen umgesetzt werden. Welche das sind, entscheiden wir in Abstimmung mit den zuständigen Behörden.

Als erfahrener Entwickler von Windparks hat ABO Wind schon unzählige Ersatz- und Ausgleichsmaßnahmen umgesetzt.



Der Windpark in Schnorbach entstand im monokulturell geprägten Wirtschaftswald. Im Zuge des Baus erfolgten Erstaufforstungen von Laubmischwäldern aus regionalen Gehölzen.

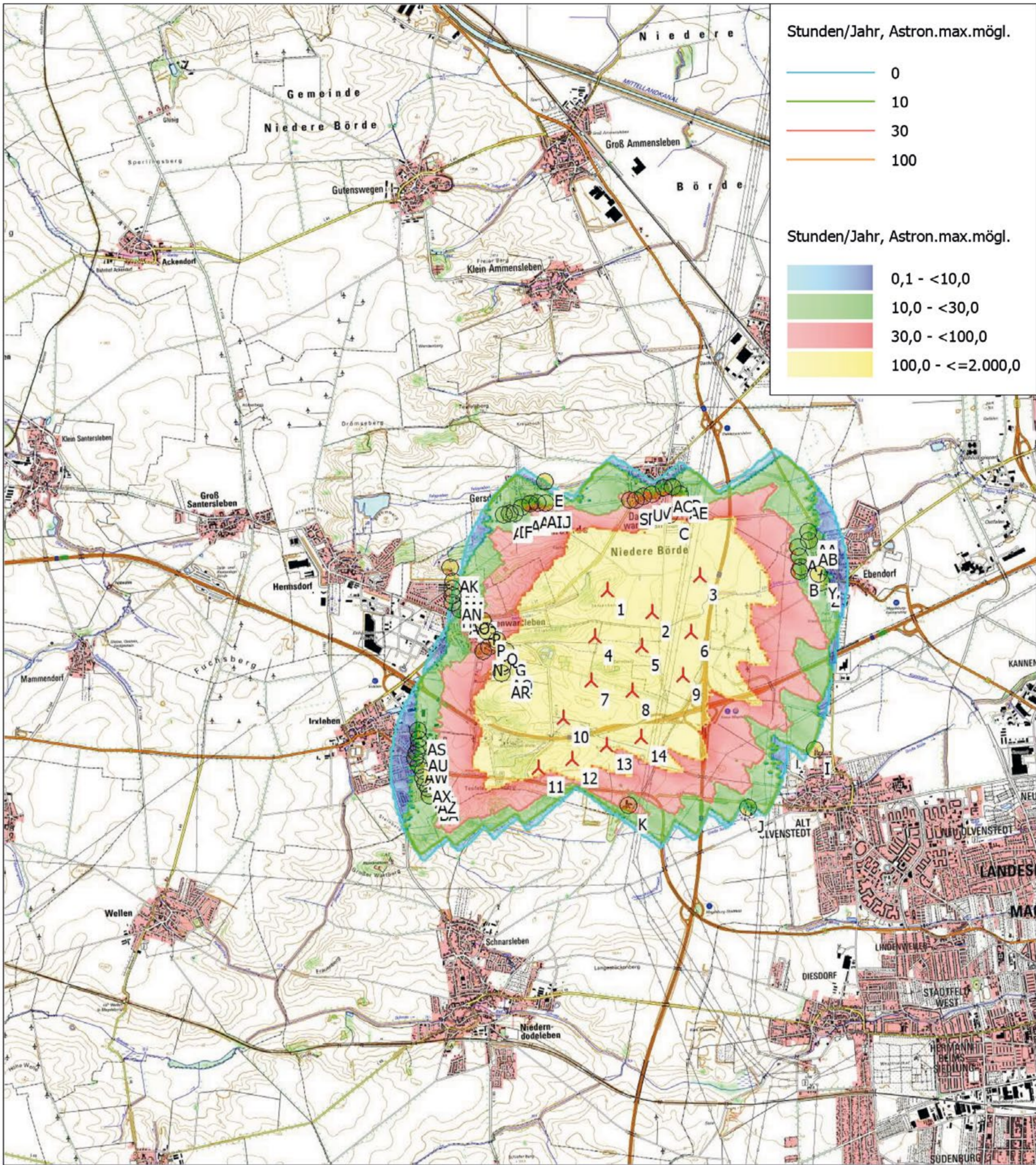


Magerrasenflächen sind ideale Jagdgebiete für Rotmilane. Im Zuge des Windparkbaus in Uckley haben wir auf insgesamt 48 Hektar Lebensräume geschaffen, in denen Greifvögel Beutetiere finden.



Im rheinland-pfälzischen Klosterkumbd haben wir Naturwaldreservate eingerichtet. Hier ist die Entnahme von Holz oder eine andere forstwirtschaftliche Nutzung nun verboten, um Altholzbestände zu sichern.





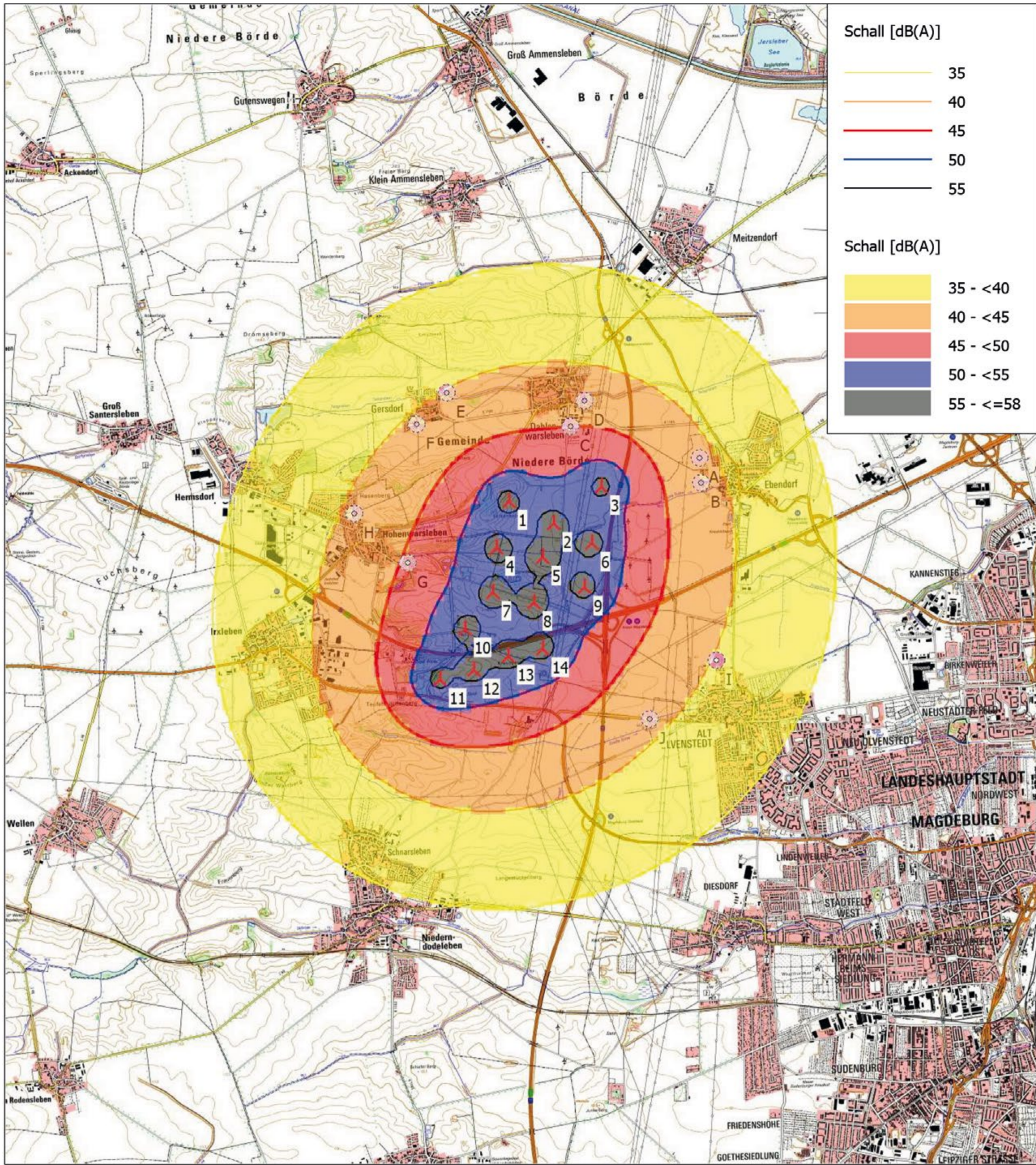
0 1 2 3 4 km

Karte: Schiefer Berg DTK-V (36_42) , Maßstab 1:75.000, Mitte: UTM (north)-ETRS89 Zone: 32 Ost: 671.670 Nord: 5.784.360

Neue WEA Schattenrezeptor

Höhe der Schattenkarte: Höhenlinien: SA-36-42-Schiefer Berg.wpo (24)

Zeitschritt: 4 Minuten, Schrittweite: 14 Tag(e), Kartenaufösung: 30 m, Sichtbarkeit Auflösung: 15 m, Augenhöhe: 1,7 m



0 1 2 3 4 km

Karte: Schiefer Berg DTK-V (36_42), Maßstab 1:75.000, Mitte: UTM (north)-ETRS89 Zone: 32 Ost: 672.960 Nord: 5.783.209

Neue WEA

Schall-Immissionsort

Schallberechnungs-Modell: ISO 9613-2 Allgemein. Windgeschwindigkeit: Höchster Schallwert
Höhe über Meeresspiegel von aktivem Höhenlinien-Objekt

