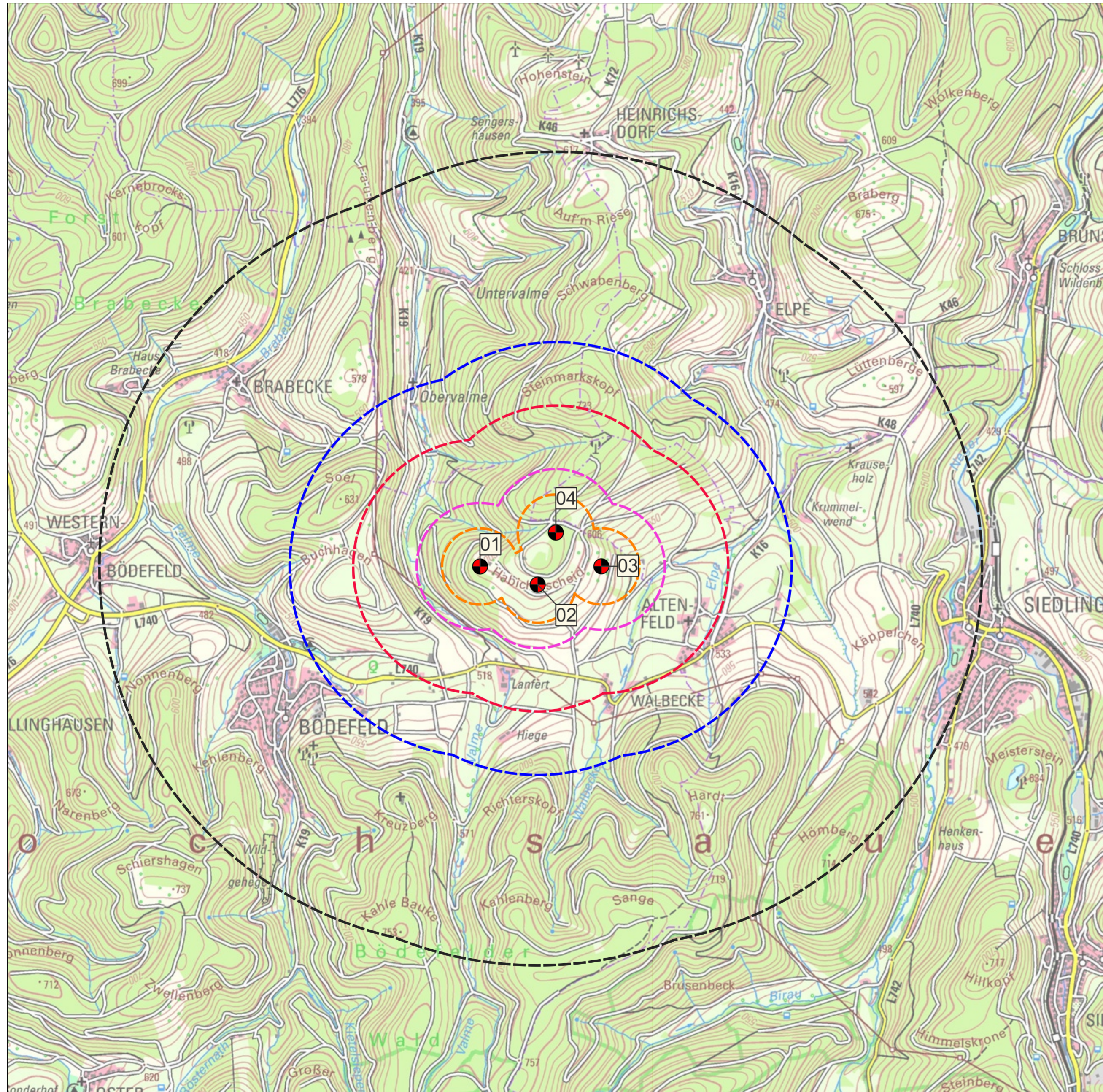


Copyrights: © GeoBasis-NW, © Geologischer Dienst NW



Legende

- WEA-Standort
- Untersuchungsgebiet
- 300 m
- 500 m
- 1.000 m
- 1.500 m
- 3.000 m

Windpark Schmallenberg - Habichtsscheid

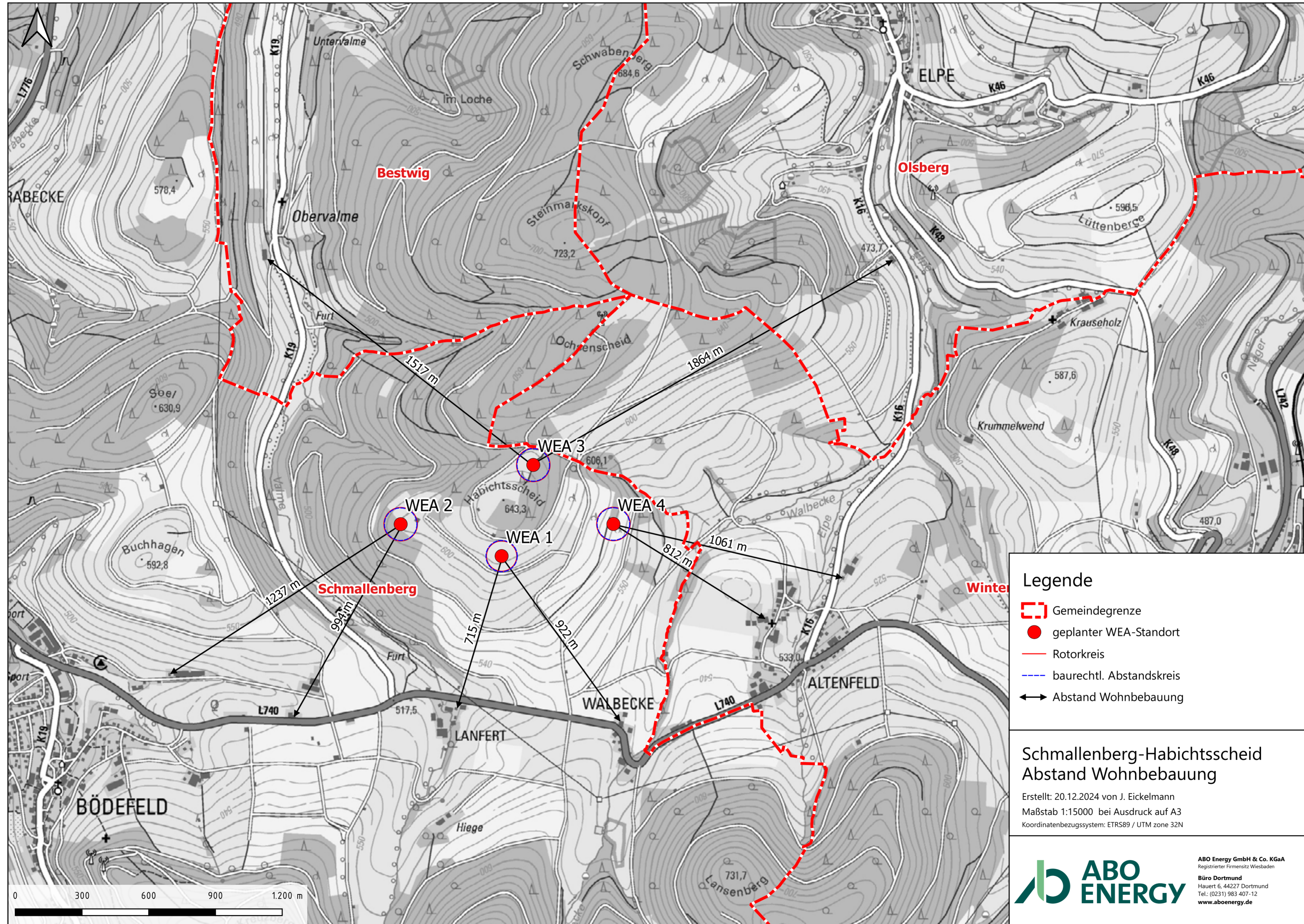
Umfang der avifaunistischen Untersuchungen
im Untersuchungsgebiet "Windpark Schmallenberg - Habichtsscheid"

M.: 1 : 30.000 | Gez.: Lhe | Bearb.: Fmo | Dat.: Jan. 2025

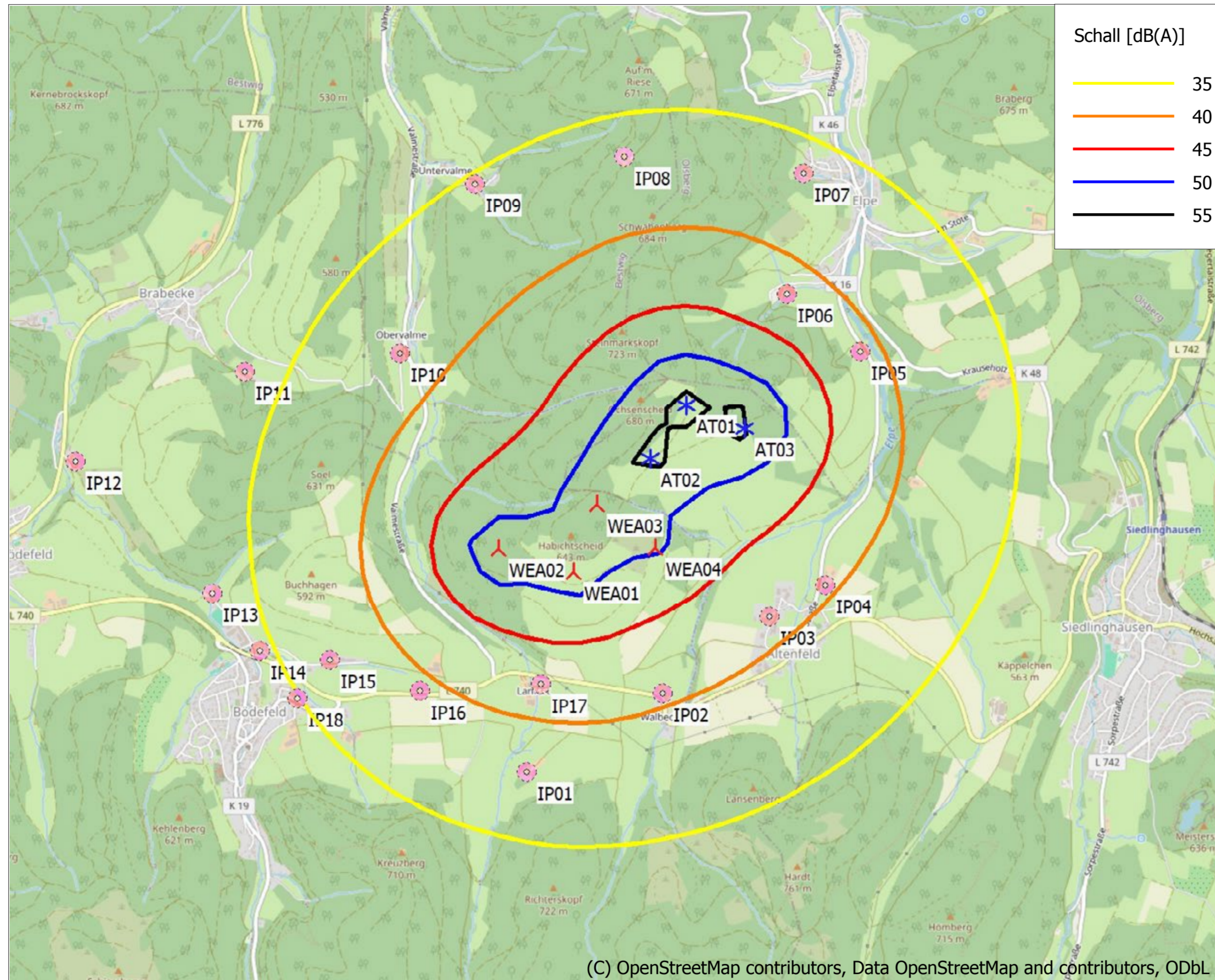
Plangröße: DIN A3 | Projektnummer: 1323

MESTERMANN Brackhüttenweg 1
LANDSCHAFTSPLANUNG 59581 Warstein-Hirschberg
GmbH & Co. KG 02902-66031-0
info@mestermann-landschaftsplanung.de

Antragsteller: | Planverfasser: *Mestermann*



Copyrights: © GeoBasis-NW, © Geologischer Dienst NW

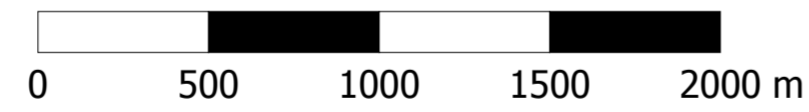


Projekt:
Schmallenberg-Habichtsscheid

Schall [dB(A)]
35
40
45
50
55

DECIBEL - Karte Loudest up to 95% rated power Berechnung:

2025-01-16_Habichtsscheid_Schall_GB_1xV136-4,2MW-NH166m+3xV150-6,0MW-NH169m_hpr

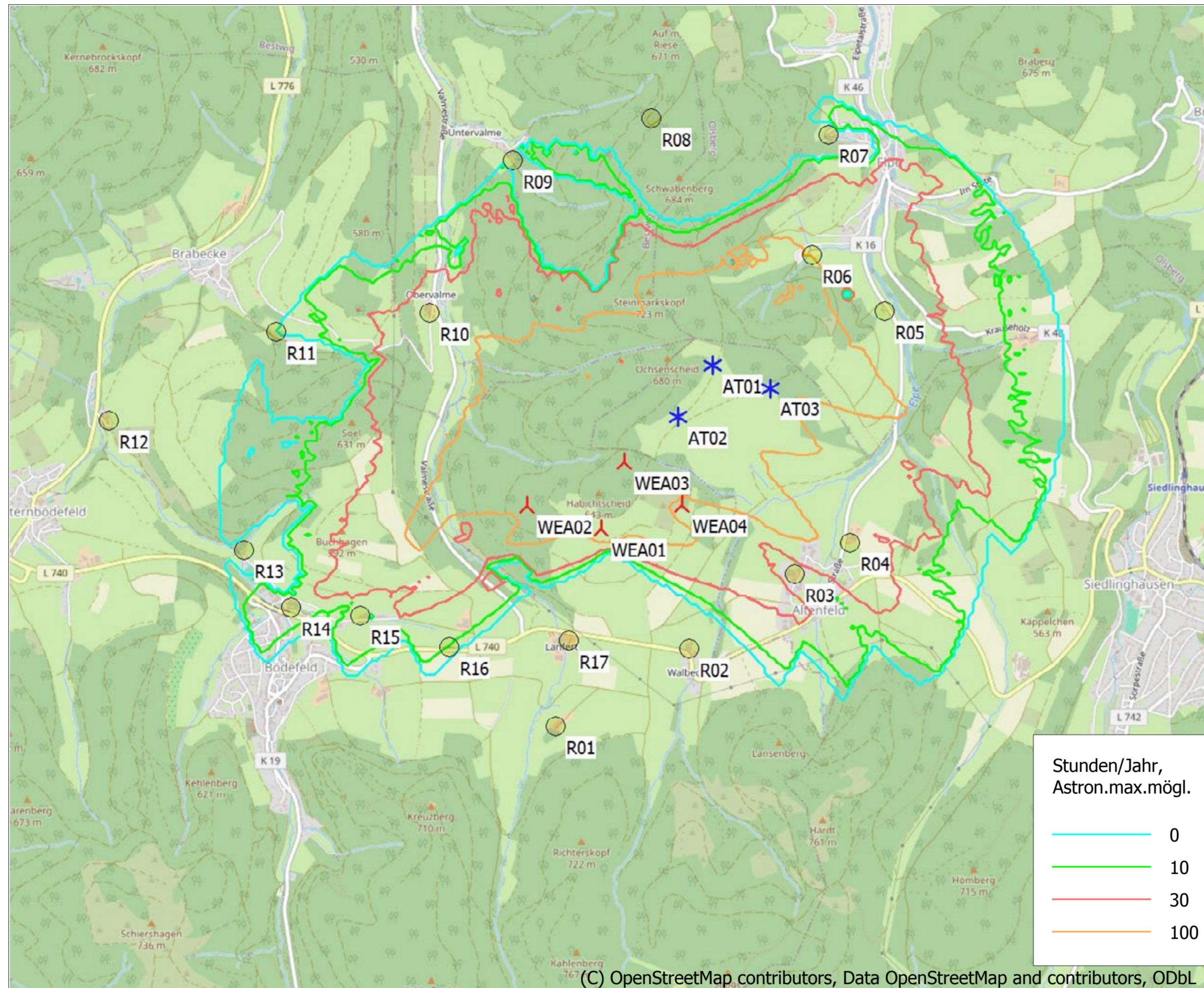


Karte: EMD OpenStreetMap, Maßstab 1:40,000, Mitte: UTM (north)-ETRS89 Zone: 32 Ost: 459,976 Nord: 5,678,893

▲ Neue WEA
 ★ Existierende WEA
 ● Schall-Immissionsort

Schallberechnungs-Modell: ISO 9613-2:2024 Deutschland (Interimsverfahren). Windgeschwindigkeit: Lautester Wert bis 95% Nennleistung
Höhe über Meeresspiegel von aktivem Höhenlinien-Objekt

Lizenzierter Anwender:
ABO Energy GmbH & Co. KGaA
 Unter den Eichen, 7
 DE-65195 Wiesbaden
 +49 611 26765 0
 Hari Prasath Ramasamy / Hari.Ramasamy@aboenergy.com
 Berechnet:
 16.01.2025 14:51/4.1.254



Projekt:
Schmallenberg-Habichtsscheid

SHADOW - Karte

Berechnung:

2025-01-16_Habichtsscheid_Schatten_GB_1xV136-4,2MW-NH166m+3xV150-6,0MW-NH169m_hpr

Lizenzierter Anwender:

ABO Energy GmbH & Co. KGaA

Unter den Eichen, 7

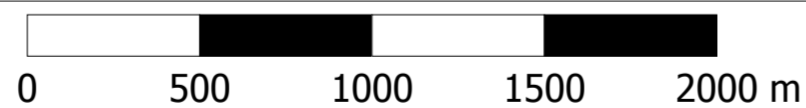
DE-65195 Wiesbaden

+49 611 26765 0

Hari Prasath Ramasamy / Hari.Ramasamy@aboenergy.com

Berechnet:

16.01.2025 14:57/4.1.254



Karte: EMD OpenStreetMap, Maßstab 1:40,000, Mitte: UTM (north)-ETRS89 Zone: 32 Ost: 459,766 Nord: 5,678,607

📍 Neue WEA ⚙️ Existierende WEA 📍 Schattenrezeptor

Höhe der Schattenkarte: Height Contours: CONTOURLINE_SchmallenbergSchiershagen_CopernicusIBperHand_ETRS89Z32_20221213.map (15)

Zeitschritt: 4 Minuten, Schrittweite: 14 Tag(e), Kartenauflösung: 30 m, Sichtbarkeit Auflösung: 15 m, Augenhöhe: 1.5 m

Finanzielle Beteiligung der Kommunen

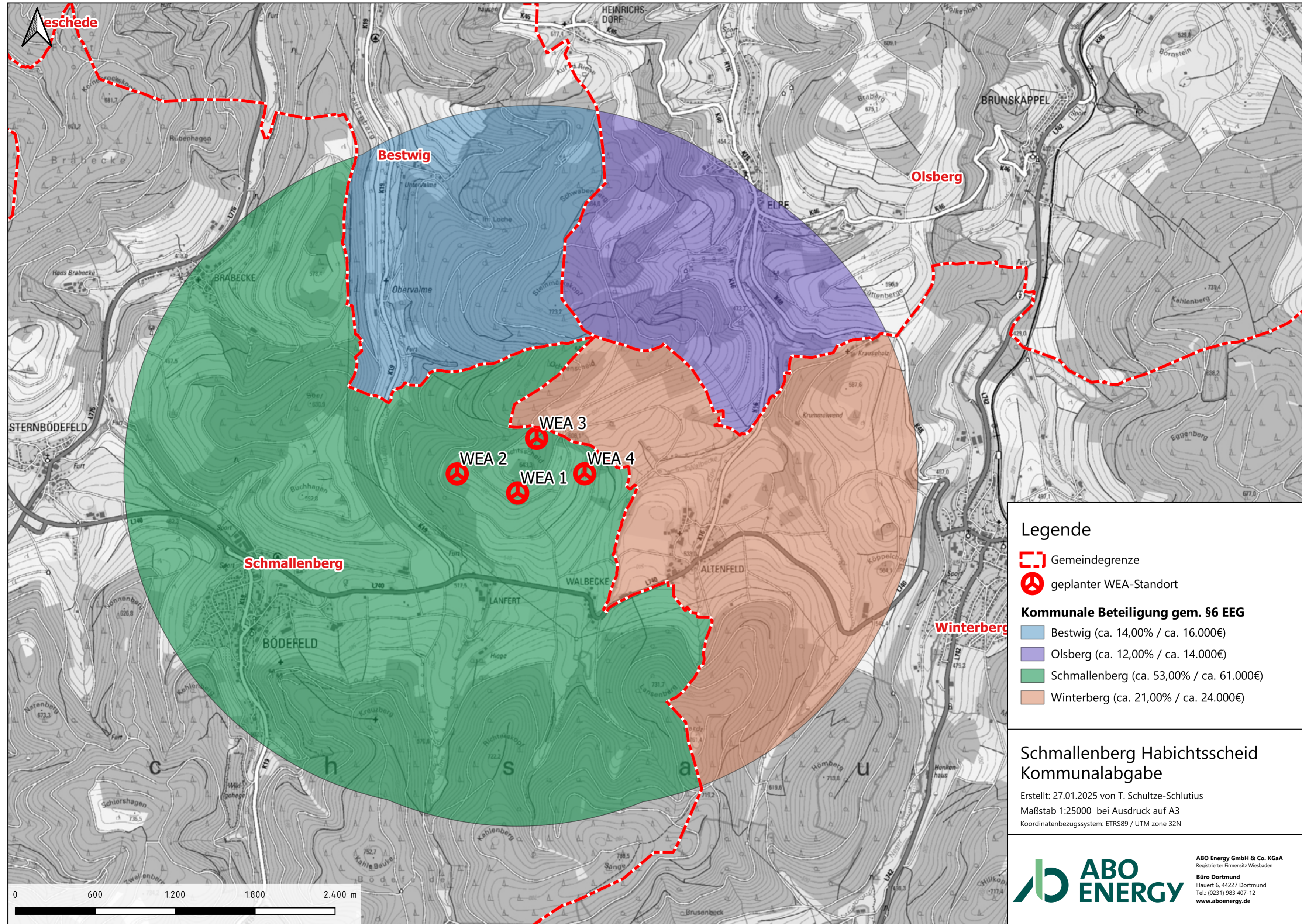
Das Erneuerbaren-Energien-Gesetz 2023 bietet die Möglichkeit, Kommunen im 2.500-Meter Radius um einen Windpark entsprechend ihres Flächenanteils mit bis zu 0,2 Cent für jede produzierte Kilowattstunde finanziell zu beteiligen. Laut aktuellen Prognosen wird der Windpark rund 59 Millionen Kilowattstunden Strom pro Jahr produzieren. Es ist also eine Abgabe von rund 115.000 Euro pro Jahr zu erwarten. Davon gehen 61.000 Euro an Schmallenberg, 24.000 Euro an Winterberg, 16.000 Euro an Bestwig und 14.000 Euro an Olsberg.

Die Abgabe wird nach den tatsächlichen eingespeisten Kilowattstunden berechnet, es können also Schwankungen auftreten. Über die 20 Jahre währende Zeit der EEG-Vergütung würden insgesamt rund 2,3 Millionen Euro aus der Zuwendung des Windparks Schmallenberg-Habichtsscheid in die Gemeindekassen fließen.

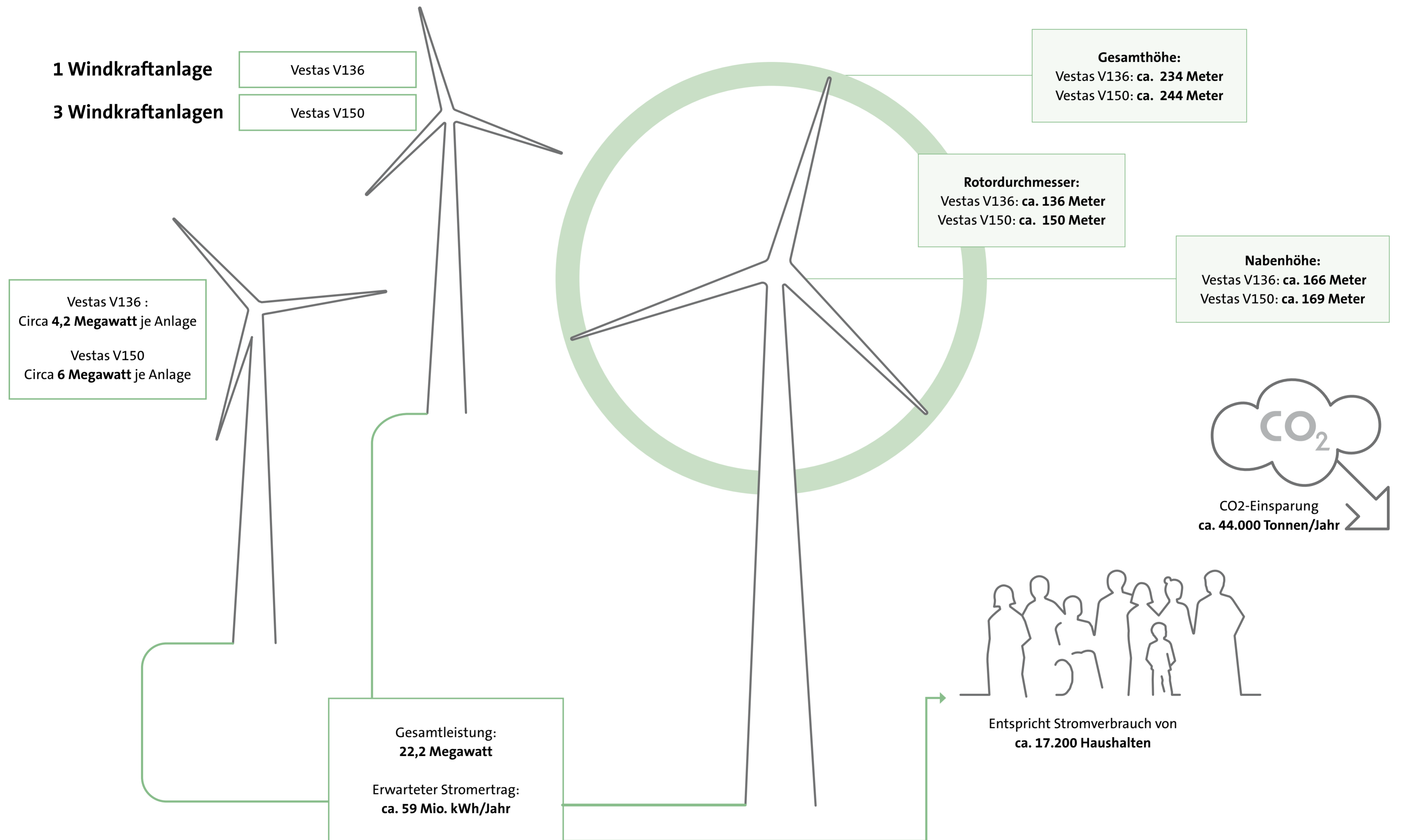
Regionale Wertschöpfung

Die Zuwendung ist dabei nur einer der Vorteile, den die Kommune und ihre Bürger*innen durch die Anlagen haben. Hinzu kommen erhebliche Pachtzahlungen für die Nutzung von kommunalen Flächen, Einnahmen aus der Gewerbesteuer sowie eine Stärkung der regionalen Wertschöpfung. Denn beim Bau und beim Betrieb der Anlagen achtet ABO Energy darauf, möglichst weitgehend Menschen und Betriebe aus der Region zu beauftragen.





Copyrights: © GeoBasis-NW, © Geologischer Dienst NW



2023	Erstellung des avifaunistischen Gutachtens
2024	weitere Kartierungen, insbesondere zum Vogelschutz
Q3 2024	Einreichung des Vorbescheids gem. § 9 (1a) BImSchG für alle vier Standorte
Q2 2025	Einreichung des Genehmigungsantrags gem. § 4 BImSchG
Q2 2026	Immissionsschutzrechtliche Genehmigung erwartet
Q3 2026	Teilnahme an der EEG-Ausschreibung
Q2 2027	Baubeginn
Q2 2028	Inbetriebnahme

