




### LEGENDE

-  Geplante WEA (Windenergieanlage) ABO-Wind  
Typ: GE 6.0-164, Nabhöhe: 167 m
-  Zuwegung vorhanden, Bestand
-  Zuwegung Ausbau

Koordinatensystem: UTM, Zone 32N  
 WEA 1: x = 538696 / y = 5441524  
 WEA 2: x = 539100 / y = 5441837

Kartengrundlage:			
Änderung:		Geä.:	Datum:
Entwurfsverfasser:		Bauherr:	
Datei: 10-479 Pfedelbach-Gleichen_PFG_aktueller Stand.dwg			
Projekt: Windenergie Pfedelbach-Gleichen		Projekt-Nr.:	1
Planinhalt: WP Übersicht auf TK		Layout-Nr.:	
...		Datum:	08.09
...		Gez.:	
...		Maßstab:	1 : 10.000



**Firmensitz:**  
 Unter den Eichen 7  
 65195 Wiesbaden  
 Tel. +49 (0)611 / 26 765 -  
 Fax +49 (0)611 / 26 765 -  
 www.abo-wind.de

**2 Windkraftanlagen**

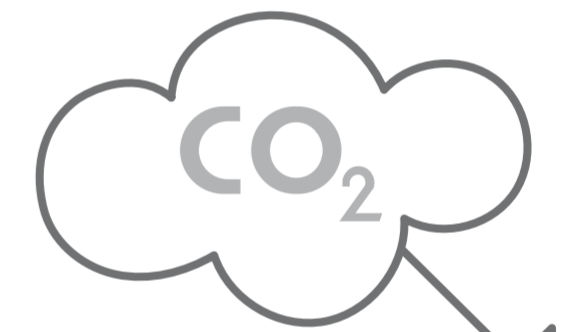
Anlagentyp  
GE

je 6 Megawatt

Gesamthöhe **249 Meter**

Rotordurchmesser **164 Meter**

Nabenhöhe **167 Meter**



CO<sub>2</sub>-Einsparung  
ca. **16.500 Tonnen pro Jahr**

Gesamtleistung der beiden  
Anlagen **12 MW**

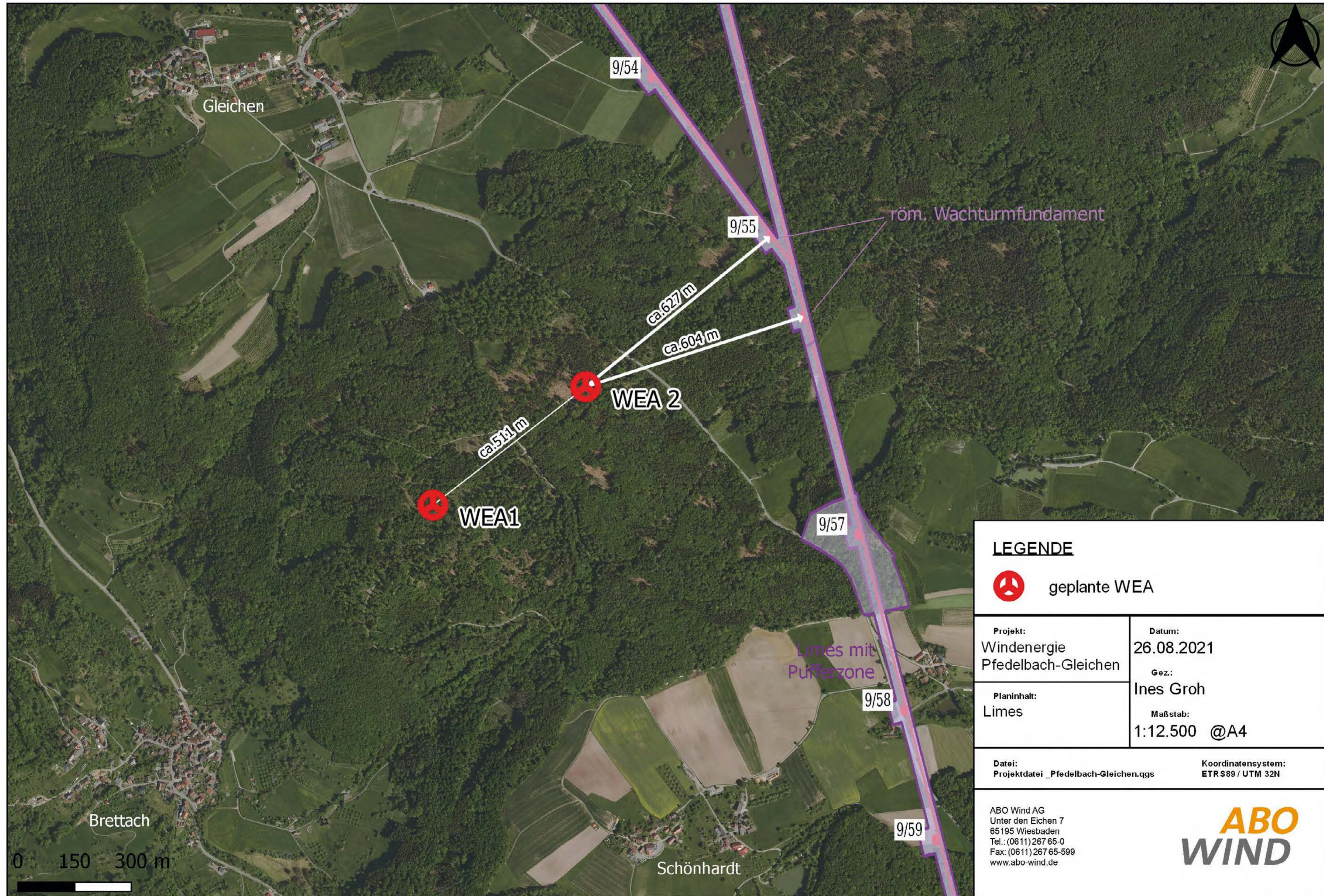
Erwarteter Stromertrag:  
**25 Mio kWh/Jahr**



Entspricht Stromverbrauch von  
ca. **7.300 Haushalten**

1. Quartal 2020 bis 3. Quartal 2021	Naturschutzfachliche Untersuchungen und weitere Fachgutachten
3./4. Quartal 2021	Antragstellung nach Bundes-Immissionsschutzgesetz (BImSchG)
2. Quartal 2022	Erhalt der Genehmigung nach BImSchG
4. Quartal 2022	Teilnahme am Ausschreibungsverfahren (nach EEG 2021)
1./2. Quartal 2023	Baubeginn
3./4. Quartal 2023	Inbetriebnahme



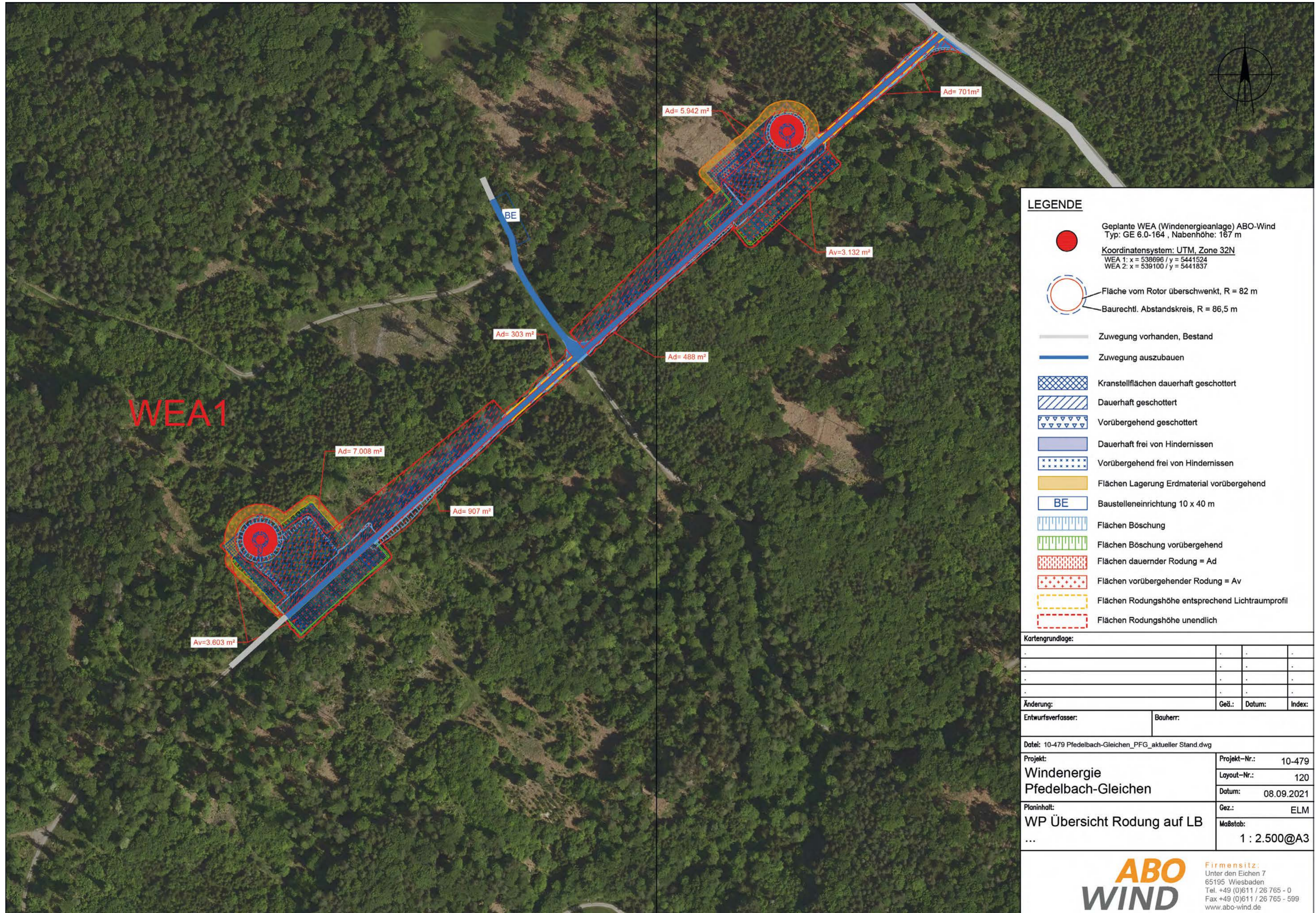


**LEGENDE**

geplante WEA

Projekt: Windenergie Pfedelbach-Gleichen	Datum: 26.08.2021
Planinhalt: Limes	Gez.: Ines Groh
	Maßstab: 1:12.500 @A4
Datei: Projektdatei_Pfedelbach-Gleichen.qgs	Koordinatensystem: ETRS89 / UTM 32N

ABO Wind AG  
Unter den Eichen 7  
65195 Wiesbaden  
Tel.: (0611) 267 65-0  
Fax: (0611) 267 65-599  
www.abo-wind.de



**LEGENDE**

- Geplante WEA (Windenergieanlage) ABO-Wind  
Typ: GE 6.0-164 , Nabenhöhe: 167 m
- Koordinatensystem: UTM, Zone 32N  
WEA 1: x = 538696 / y = 5441524  
WEA 2: x = 539100 / y = 5441837
- Fläche vom Rotor überschwenkt, R = 82 m
- Baurechtl. Abstandskreis, R = 86,5 m
- Zuwegung vorhanden, Bestand
- Zuwegung auszubauen
- ▨ Kranstellflächen dauerhaft geschottert
- ▨ Dauerhaft geschottert
- ▨ Vorübergehend geschottert
- ▨ Dauerhaft frei von Hindernissen
- ▨ Vorübergehend frei von Hindernissen
- ▨ Flächen Lagerung Erdmaterial vorübergehend
- BE Baustelleneinrichtung 10 x 40 m
- ▨ Flächen Böschung
- ▨ Flächen Böschung vorübergehend
- ▨ Flächen dauernder Rodung = Ad
- ▨ Flächen vorübergehender Rodung = Av
- ▨ Flächen Rodungshöhe entsprechend Lichtraumprofil
- ▨ Flächen Rodungshöhe unendlich

**Kartengrundlage:**

-	-	-	-
-	-	-	-
-	-	-	-
-	-	-	-

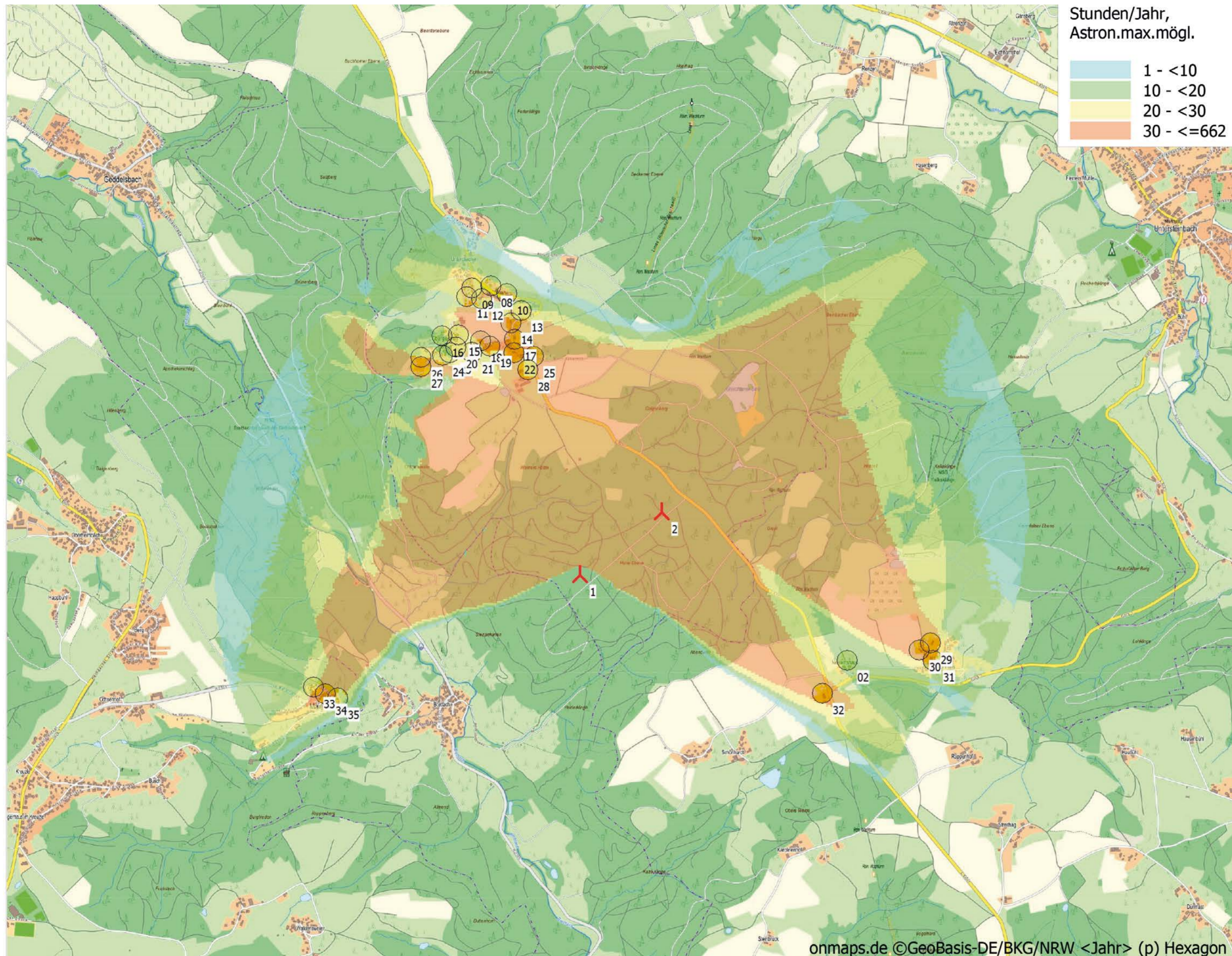
<b>Änderung:</b>	<b>Gez.:</b>	<b>Datum:</b>	<b>Index:</b>
Entwurfsverfasser:	Bauherr:		

Datei: 10-479 Pfedelbach-Gleichen\_PFG\_aktueller Stand.dwg

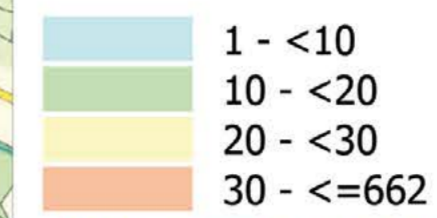
<b>Projekt:</b> Windenergie Pfedelbach-Gleichen	<b>Projekt-Nr.:</b> 10-479
	<b>Layout-Nr.:</b> 120
	<b>Datum:</b> 08.09.2021

<b>Planinhalt:</b> WP Übersicht Rodung auf LB ...	<b>Gez.:</b> ELM
	<b>Maßstab:</b> 1 : 2.500@A3

**Firmensitz:**  
Unter den Eichen 7  
65195 Wiesbaden  
Tel. +49 (0)611 / 26 765 - 0  
Fax +49 (0)611 / 26 765 - 599  
www.abo-wind.de



Stunden/Jahr,  
Astron.max.mögl.



**21-1-3062-000**  
**ABO Wind AG**  
**Unter den Eichen 7**  
**65195 Wiesbaden**

Beschreibung:  
 Windpark Pfedelbach-Gleichen,  
 Hohenlohekreis, Baden-Württemberg

**SHADOW -**  
**Karte**  
**Berechnung:**  
 Schattenkarte Zusatzbelastung

Lizenzierter Anwender:  
**Ramboll Deutschland GmbH**  
 Elisabeth-Consbruch-Straße 3  
 DE-34131 Kassel

-  
 Timo Mertens / timo.mertens@ramboll.com  
 Berechnet:  
 21.07.2021 17:16/3.4.424

0 250 500 750 1000m

Karte: onmaps tk , Maßstab 1:20.000, Mitte: UTM (north)-ETRS89 Zone: 32 Ost: 538.880 Nord: 5.441.990

Neue WEA

Schattenrezeptor

Höhe der Schattenkarte: Höhenlinien: DGM.wpo (2)

onmaps.de ©GeoBasis-DE/BKG/NRW <Jahr> (p) Hexagon

**21-1-3062-000**  
**ABO Wind AG**  
 Unter den Eichen 7  
 65195 Wiesbaden

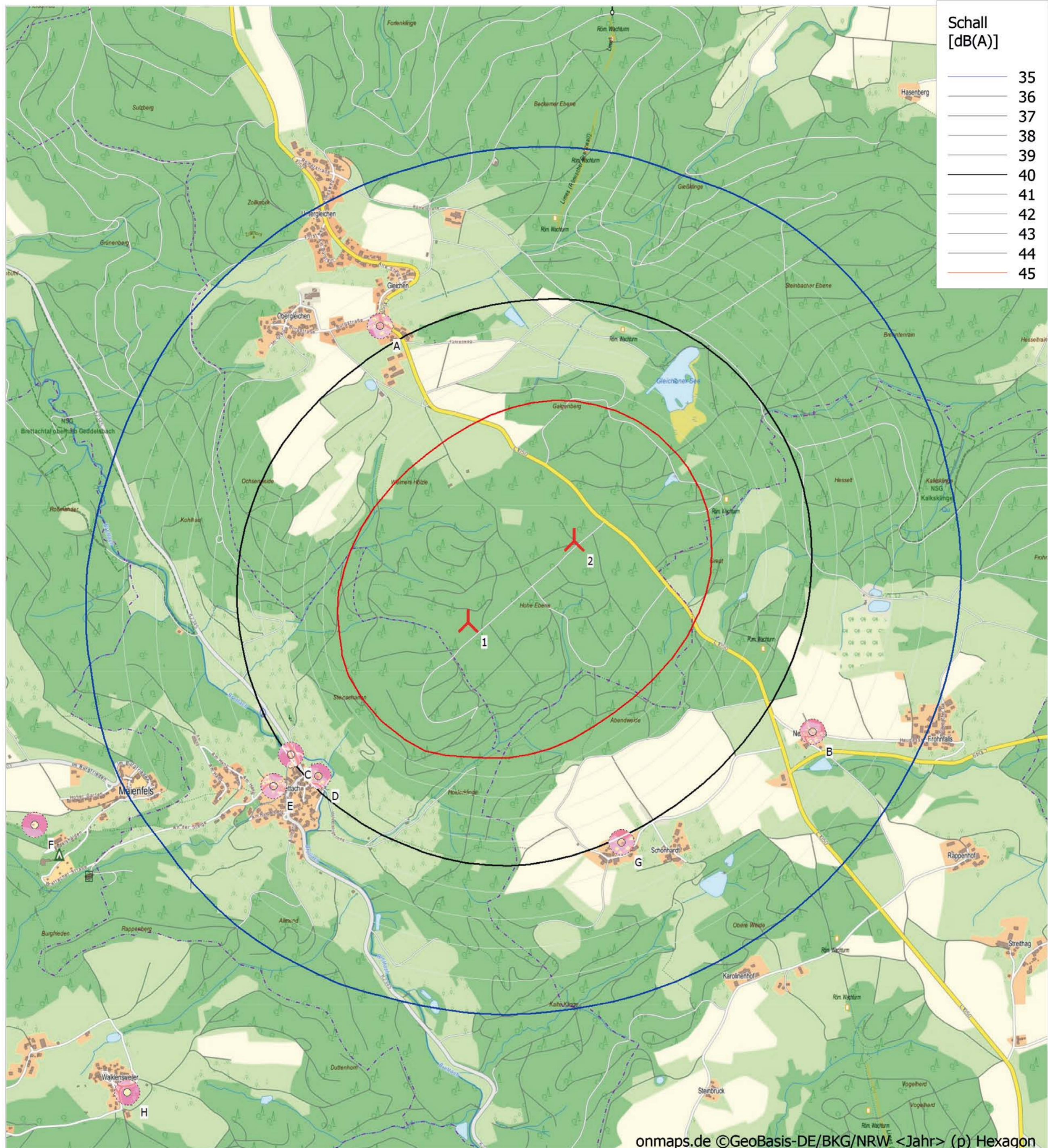
Windpark Pfedelbach-Gleichen, Hohenlohekreis, Baden-Württemberg

**Ramboll Deutschland GmbH**  
 Elisabeth-Consbruch-Straße 3  
 DE-34131 Kassel

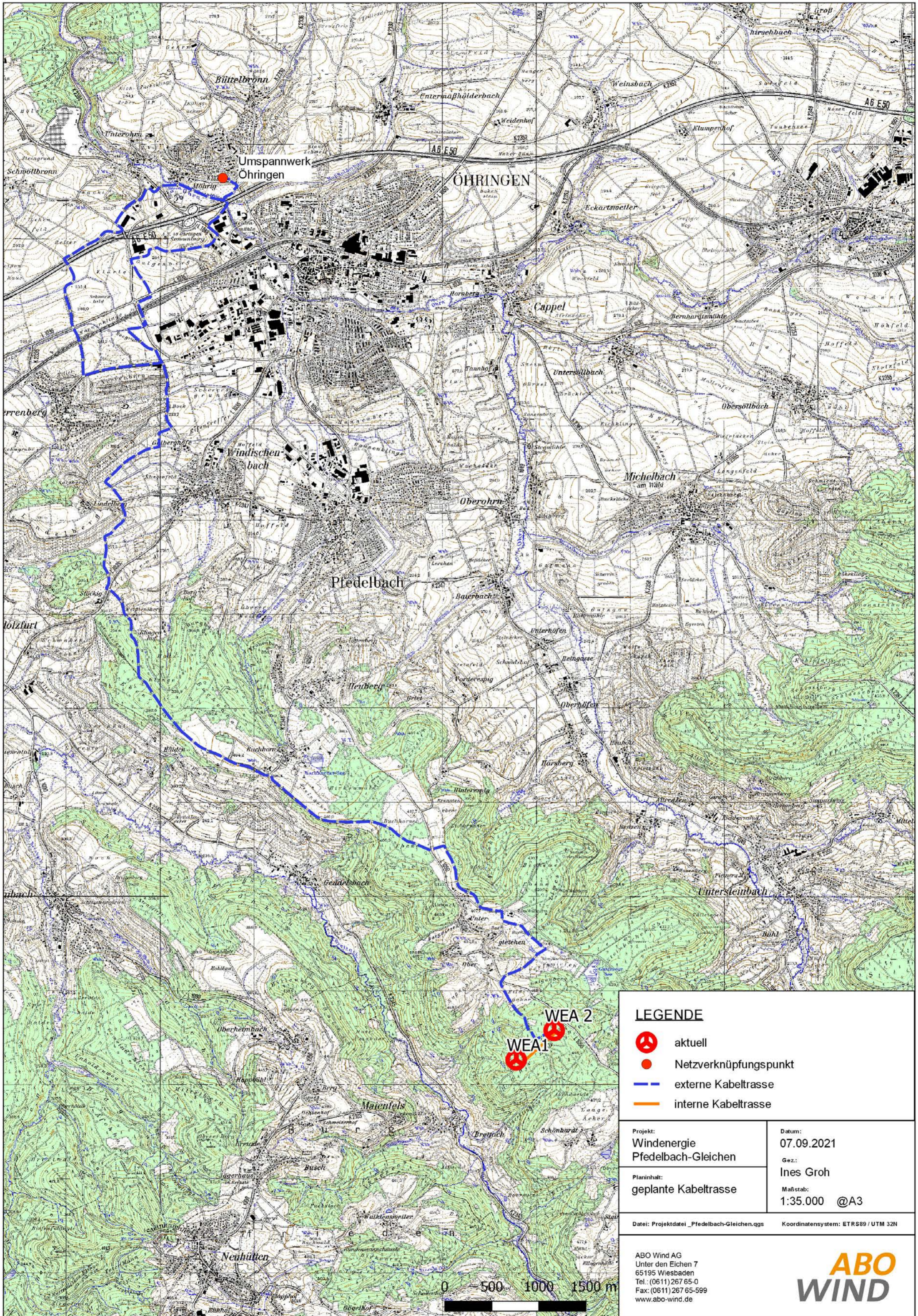
-  
 Timo Mertens / timo.mertens@ramboll.com  
 Berechnet:  
 22.07.2021 21:41/3.4.424

## DECIBEL - Karte Lautester Wert bis 95% Nennleistung

**Berechnung:** Isophonenkarte Zusatzbelastung



Y Neue WEA      ■ Schall-Immissionsort  
 Karte: onmaps tk , Maßstab 1:15.000, Mitte: UTM (north)-ETRS89 Zone: 32 Ost: 538.898 Nord: 5.441.680  
 Schallberechnungs-Modell: ISO 9613-2 Deutschland (Interimsverfahren). Windgeschwindigkeit: Lautester Wert bis 95% Nennleistung  
 Höhe über Meeresspiegel von aktivem Höhenlinien-Objekt



### LEGENDE

- aktuell
- Netzverknüpfungspunkt
- externe Kabeltrasse
- interne Kabeltrasse

Projekt:  
Windenergie  
Pfedelbach-Gleichen

Planinhalt:  
geplante Kabeltrasse

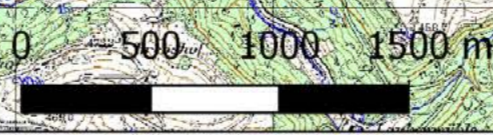
Datum:  
07.09.2021

Gez.:  
Ines Groh

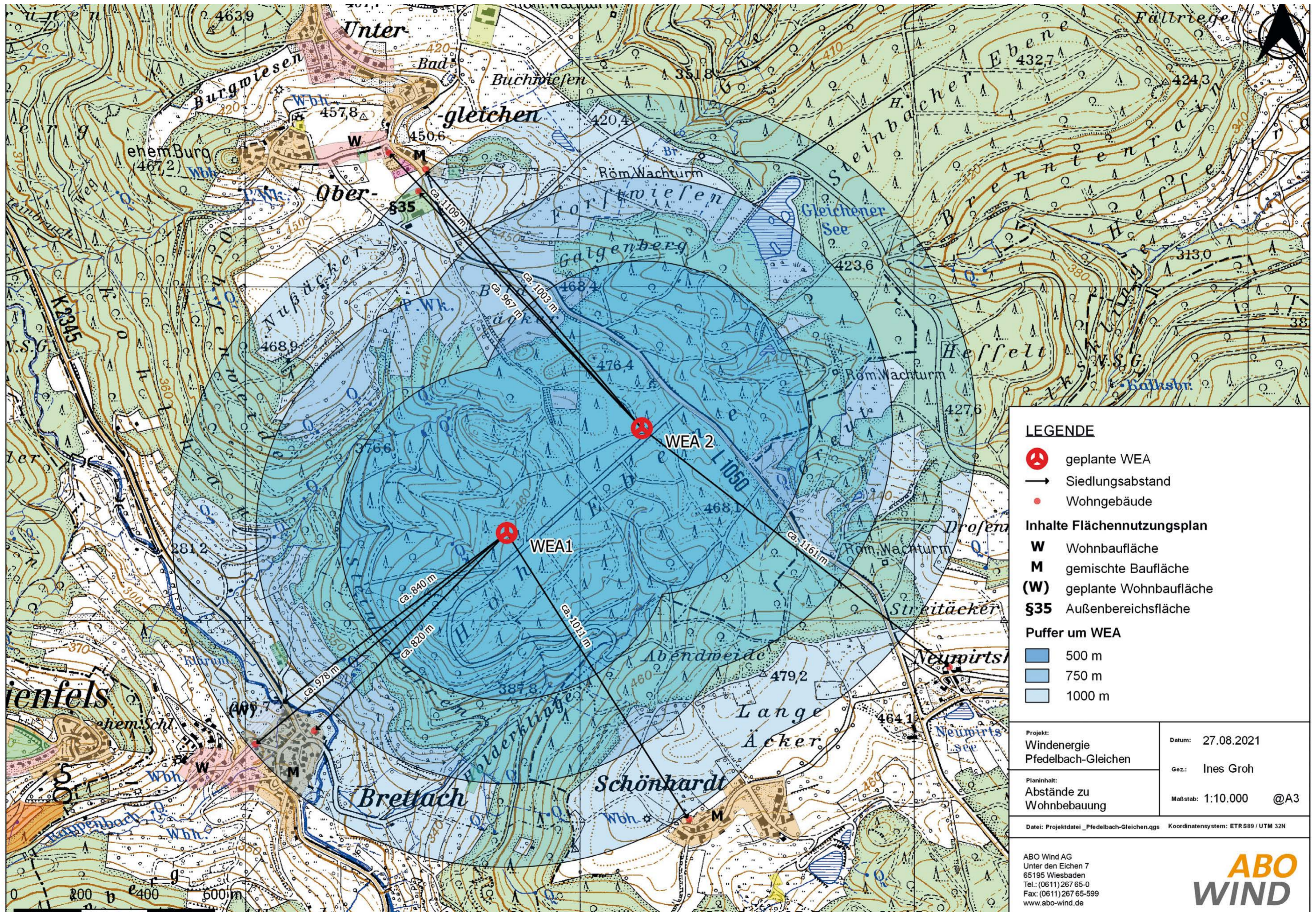
Maßstab:  
1:35.000 @A3

Datei: Projektdatei\_Pfedelbach-Gleichen.qgs      Koordinatensystem: ETRS89 / UTM 32N

ABO Wind AG  
Unter den Eichen 7  
65195 Wiesbaden  
Tel.: (0611) 267 65-0  
Fax: (0611) 267 65-599  
www.abo-wind.de







**LEGENDE**

- geplante WEA
- Siedlungsabstand
- Wohngebäude

**Inhalte Flächennutzungsplan**

- W** Wohnbaufläche
- M** gemischte Baufläche
- (W)** geplante Wohnbaufläche
- §35** Außenbereichsfläche

**Puffer um WEA**

- 500 m
- 750 m
- 1000 m

Projekt: Windenergie Pfedelbach-Gleichen	Datum: 27.08.2021
Planinhalt: Abstände zu Wohnbebauung	Gez.: Ines Groh Maßstab: 1:10.000 @A3
Datei: Projektdatei_Pfedelbach-Gleichen.qgs Koordinatensystem: ETRS89 / UTM 32N	

ABO Wind AG  
Unter den Eichen 7  
65195 Wiesbaden  
Tel.: (0611) 267 65-0  
Fax: (0611) 267 65-599  
www.abo-wind.de

## Beispiele für mögliche Ausgleichsmaßnahmen

Trotz sorgfältiger Planung sind Eingriffe in die Natur beim Bau eines Windparks unausweichlich. Um diese zu kompensieren, müssen Ausgleichs- und Ersatzmaßnahmen umgesetzt werden. Welche das sind, entscheiden wir in Abstimmung mit der unteren Naturschutz- und Forstbehörde des Landkreises.

Als erfahrener Entwickler von Windparks hat ABO Wind bereits unzählige Ersatz- und Ausgleichsmaßnahmen umgesetzt. Für die beiden in Pfedelbach-Gleichen geplanten Anlagen werden wir zum Beispiel bestehende Wälder auf und führen Ersatzaufforstungen mit hochwertigem Mischwald durch.



Der Windpark in Schnorbach entstand im monokulturell geprägten Wirtschaftswald. Im Zuge des Baus erfolgten Erstaufforstungen von Laubmischwäldern aus regionalen Gehölzen.



Magerrasenflächen sind ideale Jagdgebiete für Rotmilane. Im Zuge des Windparkbaus in Uckley haben wir auf insgesamt 48 Hektar Lebensräume geschaffen, in denen Greifvögel Beutetiere finden.



Im rheinland-pfälzischen Klosterkumbd haben wir Naturwaldreservate eingerichtet. Hier ist die Entnahme von Holz oder eine andere forstwirtschaftliche Nutzung nun verboten, um Altholzbestände zu sichern.

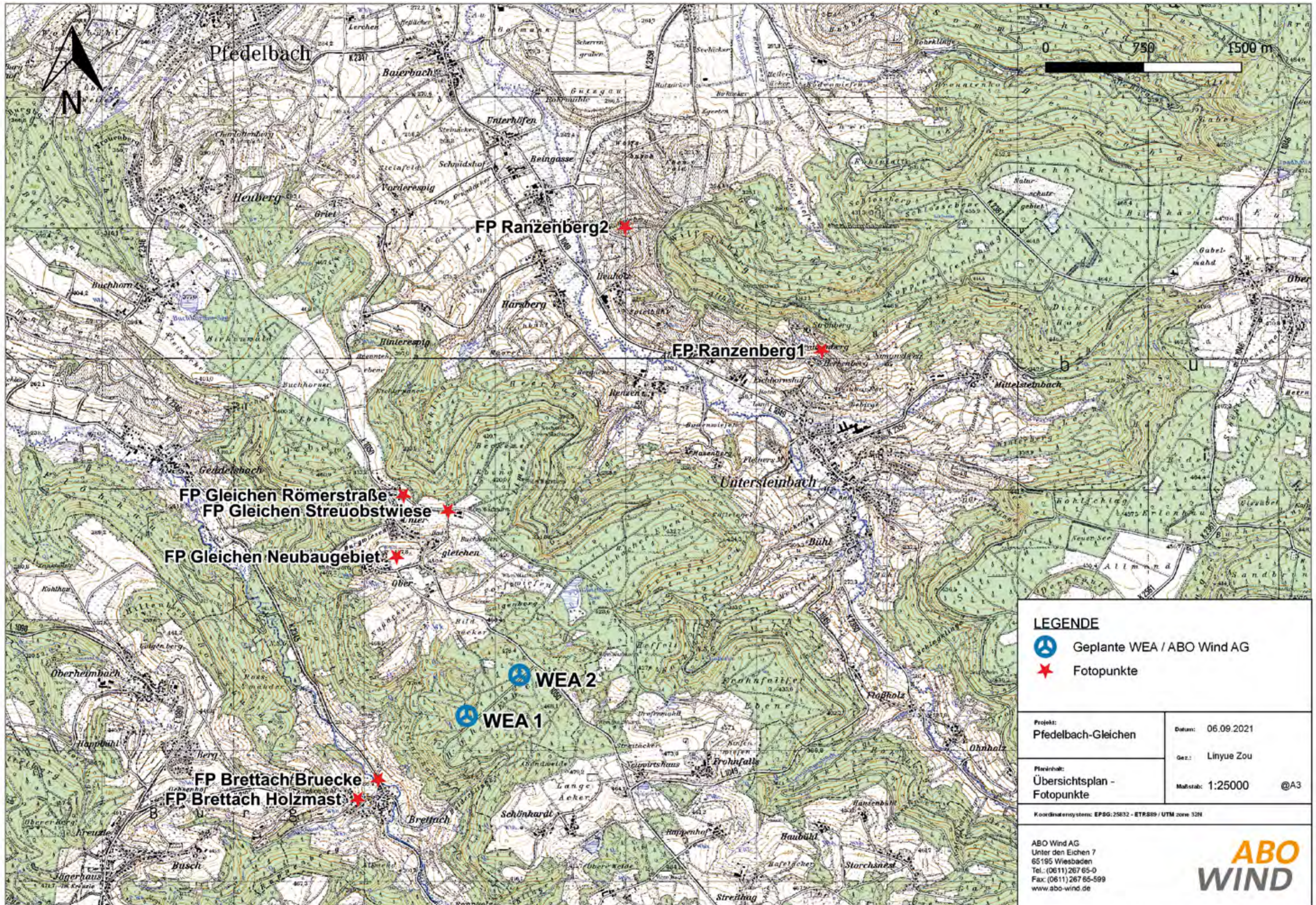


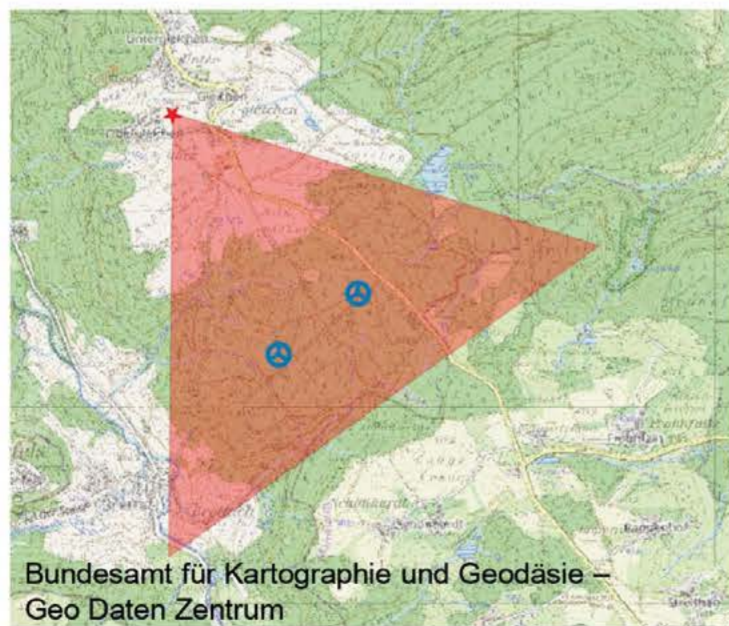
Die Untersuchung der planungsrelevanten Tierarten (vor allem Vögel und Fledermäuse) findet seit Frühjahr 2020 statt. Sie orientiert sich an den aktuellen Leitfäden insbesondere an den Hinweisen zur Erfassung und Bewertung von Vogelvorkommen bei der Genehmigung von Windenergieanlagen“ (LUBW 2021, Stand 15.01.2021) des Landes Baden-Württemberg

Untersuchungsumfang Fledermäuse	Untersuchungsumfang Avifauna	Sonstige Untersuchungen
<ul style="list-style-type: none"> <li>• Transektbegehungen und automatische Erfassungen im Umfeld der geplanten WEA-Standorte (bis zu einem Kilometer Radius) von April bis Oktober 2016</li> <li>• Die Ermittlung des Quartierpotenzials erfolgte im 100m-Radius um die geplanten Anlagen-Standorte am 19.03.2020 über eine Baumhöhlenkartierung, bei der alle sichtbaren fledermausrelevanten Strukturen wie Spechthöhlen, Asthöhlen, Rindenspalten und Stammsrisse erfasst wurden. Die ermittelten Quartierstrukturen wurden mit einem mobilen geografischen Informationssystem erfasst und eingemessen sowie fotografisch dokumentiert. Eine Einschätzung der Quartierpotenzials im 500m-Radius erfolgte ebenfalls am 19.03.2020.</li> </ul>	<ul style="list-style-type: none"> <li>• Flächendeckende Horstkartierung in Baumreihen, Gehölzen und in Waldgebieten vor dem Laubaustrieb in einem Radius von 1.000 Metern um die Anlagenstandorte im Jahr 2020</li> <li>• Ergänzende Horstrecherche und visuelle Kontrolle von Verdachten insbesondere bzgl. des des Rotmilans, Wespenbussards und des Schwarzstorchs im Umkreis von 3.300 Metern um die Anlagenstandorte</li> <li>• Revierkartierung aller tagaktiver, planungsrelevanter und im Speziellen WEA-empfindlicher Brutvogelarten</li> <li>• Erfassungen der Brutvögel einschließlich der Raumnutzungsanalyse begannen am 17. März 2020 und endeten am 1. September 2020.</li> <li>• Die Erfassungen der Rastvögel wurden für den Herbstzug von 12. August 2020 bis 17. November 2020 durchgeführt.</li> </ul>	<ul style="list-style-type: none"> <li>• Biotoptypenkartierung im Bereich der Anlagenstandorte</li> <li>• Datenrecherche zu Vorkommen geschützter Tier- und Pflanzenarten Untersuchung der Haselmaus unter Berücksichtigung artenschutzrechtlicher Belange</li> <li>• Untersuchung der Amphibien, Reptilien, Spanischen Flagge und Eremit unter Berücksichtigung artenschutzrechtlicher Belange</li> </ul>

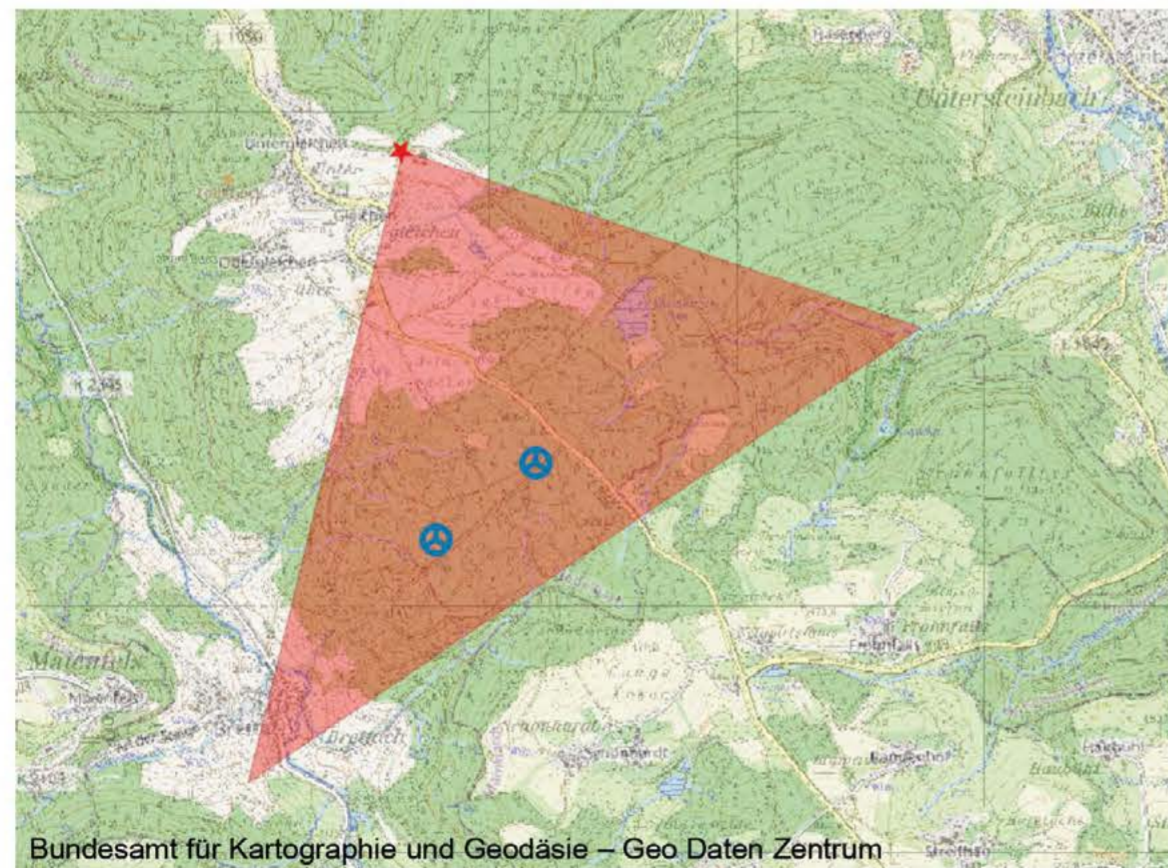
## Vermeidungs- und Ausgleichsmaßnahmen

Abschaltzeiten für Fledermäuse	<ul style="list-style-type: none"> <li>• Zum Schutz WEA-empfindlicher Fledermäuse erfolgen nächtliche Abschaltungen bei fledermausfreundlichen Flugbedingungen (Jahreszeit, Wetter, Temperatur)</li> </ul>
Ausgleichsmaßnahmen	<ul style="list-style-type: none"> <li>• Für die Arten oder Artengruppen, für die im Rahmen dieser Untersuchungen eine Betroffenheit ermittelt wurde, ist weiterhin zu prüfen, ob die durch die Eingriffe eintretenden Verbotstatbestände oder erheblichen Störungen vermieden, und wenn nicht, gegebenenfalls durch Ausgleichs- oder Ersatzmaßnahmen kompensiert werden können (§ 13 BNatSchG).</li> </ul>
Schutz aller wildlebenden Vogelarten	<ul style="list-style-type: none"> <li>• Bauzeitenregelung: Entfernung von Oberboden und Vegetation nur zwischen 01. Oktober und 28. Februar</li> <li>• Einrichtung einer umweltfachlichen Baubegleitung und Kontrolle potenzieller Quartierstrukturen</li> </ul>

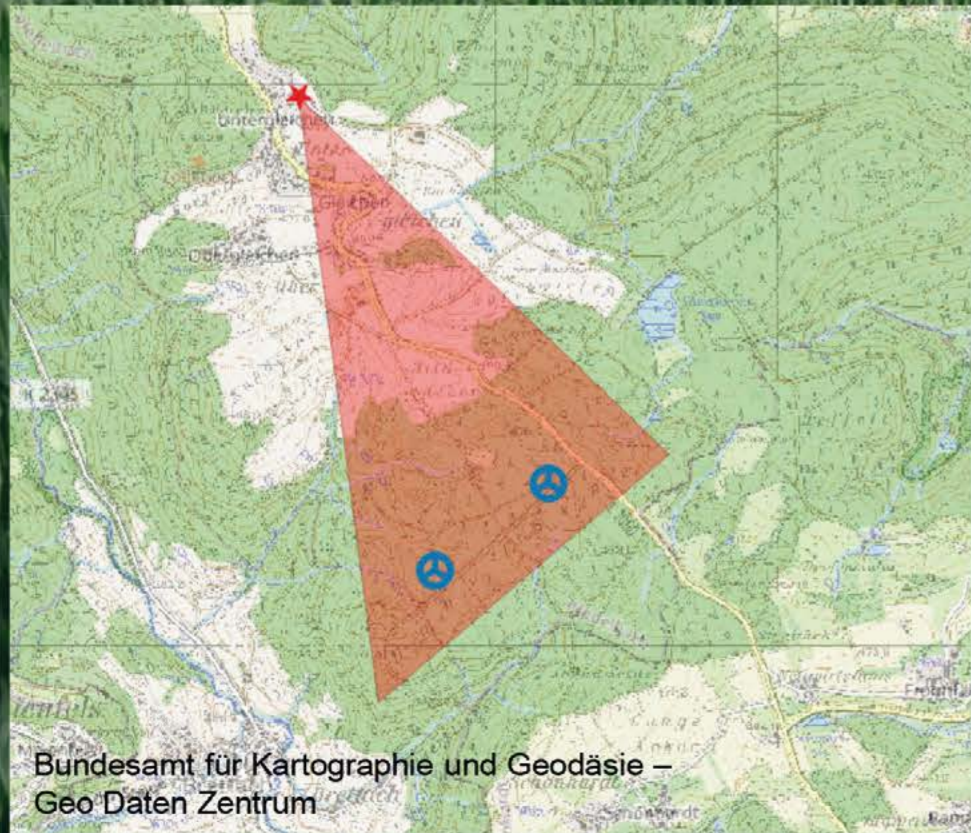




Windpark		Fotopunkt	
Name <b>Pfedelbach-Gleichen</b>	FP 1	Name Gleiche Neubaugebiet	Blickrichtung Süd-Ost
WEA-Typ GE 164-6.0	Sichtbare Windenergieanlagen (WEA) / Anzahl WEA gesamt 2/2	Datum 26.08.2021	
Nabenhöhe / Gesamthöhe 167,0m/ 249,0m	Entfernung zur nächsten WEA 1.307m		

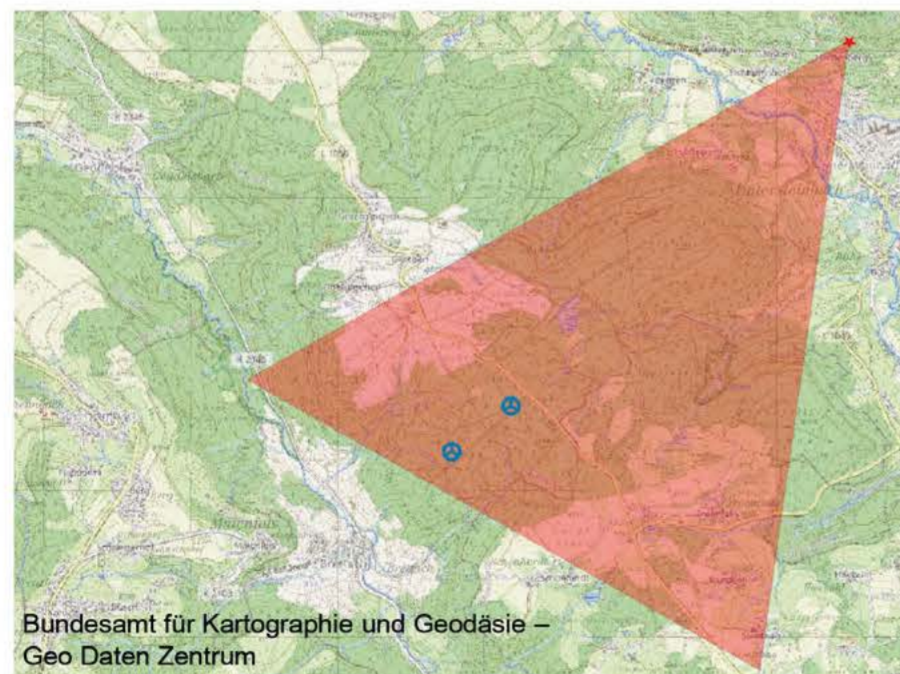


Windpark		Fotopunkt	
Name <b>Pfedelbach-Gleichen</b>	FP 2	Name Gleichen Streuobstwiese	Blickrichtung Süd-Ost
WEA-Typ GE 164-6.0	Sichtbare Windenergieanlagen (WEA) / Anzahl WEA gesamt 2/2	Datum 26.08.2021	
Nabenhöhe / Gesamthöhe 167,0m/ 249,0m	Entfernung zur nächsten WEA 1.372m		



Bundesamt für Kartographie und Geodäsie – Geo-Daten Zentrum

Windpark		Fotopunkt	
Name <b>Pfedelbach-Gleichen</b>	FP 3	Name Gleichen Römerstraße	Blickrichtung Süd-Ost
WEA-Typ GE 164-6.0	Sichtbare Windenergieanlagen (WEA) / Anzahl WEA gesamt 2/2	Datum 26.08.2021	
Nabenhöhe / Gesamthöhe 167,0m/ 249,0m	Entfernung zur nächsten WEA 1.639m		

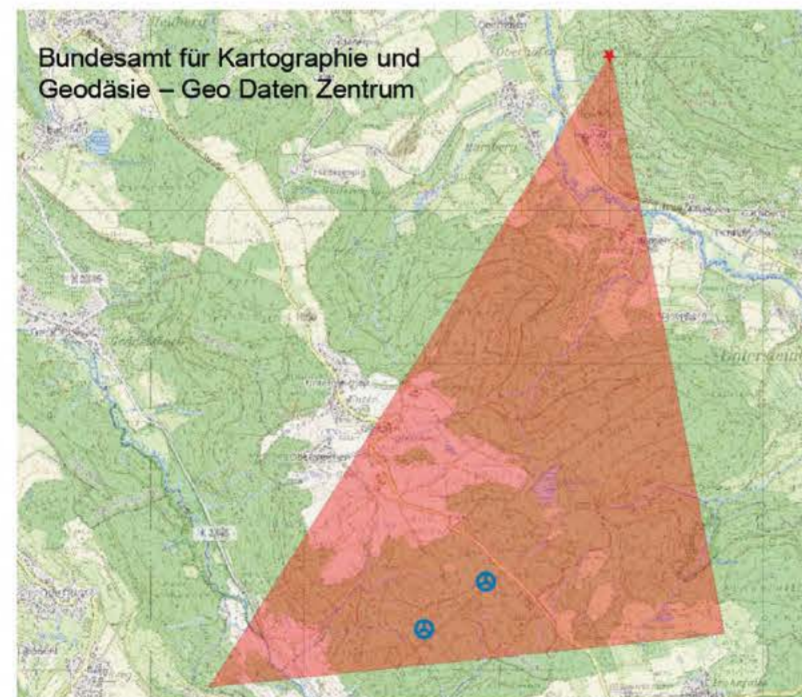


Windpark		Fotopunkt	
Name <b>Pfedelbach-Gleichen</b>	FP 5	Name Ranzenberg1	Blickrichtung Süd-West
WEA-Typ GE 164-6.0	Sichtbare Windenergieanlagen (WEA) / Anzahl WEA gesamt 2/2	Datum 26.08.2021	
Nabenhöhe / Gesamthöhe 167,0m/ 249,0m	Entfernung zur nächsten WEA 3.397m		





Windpark		Fotopunkt	
Name <b>Pfedelbach-Gleichen</b>	FP 6	Name Ranzenberg2	Blickrichtung Süd
WEA-Typ GE 164-6.0	Sichtbare Windenergieanlagen (WEA) / Anzahl WEA gesamt 2/2	Datum 26.08.2021	
Nabenhöhe / Gesamthöhe 167,0m/ 249,0m	Entfernung zur nächsten WEA 3.526m		



Windpark		Fotopunkt	
Name <b>Pfedelbach-Gleichen</b>	FP <b>6</b>	Name <b>Ranzenberg2</b>	Blickrichtung <b>Süd</b>
WEA-Typ <b>GE 164-6.0</b>	Sichtbare Windenergieanlagen (WEA) / Anzahl WEA gesamt <b>2/2</b>	Datum <b>26.08.2021</b>	
Nabenhöhe / Gesamthöhe <b>167,0m/ 249,0m</b>	Entfernung zur nächsten WEA <b>3.526m</b>		



Windpark		Fotopunkt	
Name <b>Pfedelbach-Gleichen</b>	FP <b>8</b>	Name <b>Brettach Brücke</b>	Blickrichtung <b>Nord-Ost</b>
WEA-Typ <b>GE 164-6.0</b>	Sichtbare Windenergieanlagen (WEA) / Anzahl WEA gesamt <b>1/2</b>	Datum <b>26.08.2021</b>	
Nabenhöhe / Gesamthöhe <b>167,0m/ 249,0m</b>	Entfernung zur nächsten WEA <b>834m</b>		