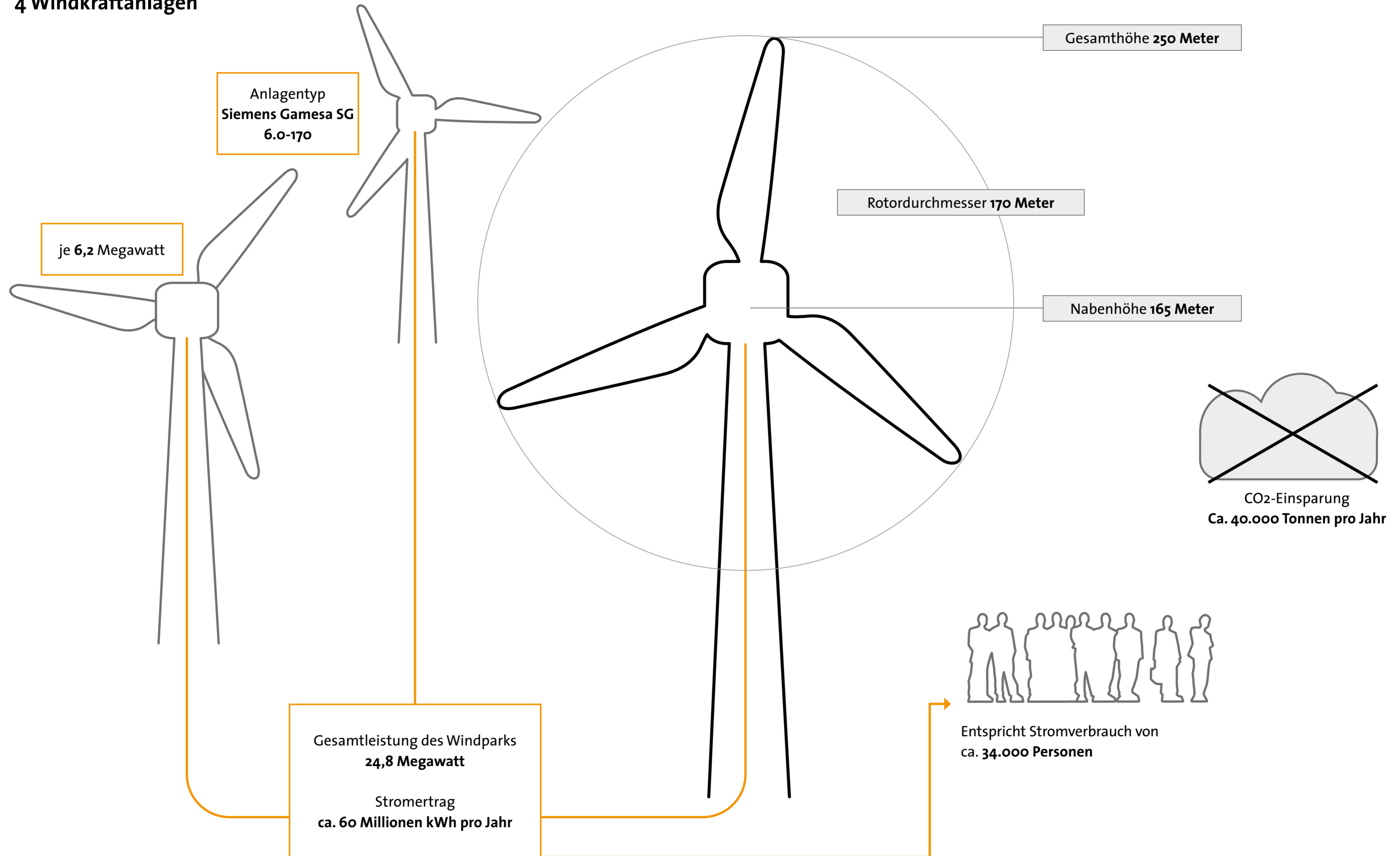
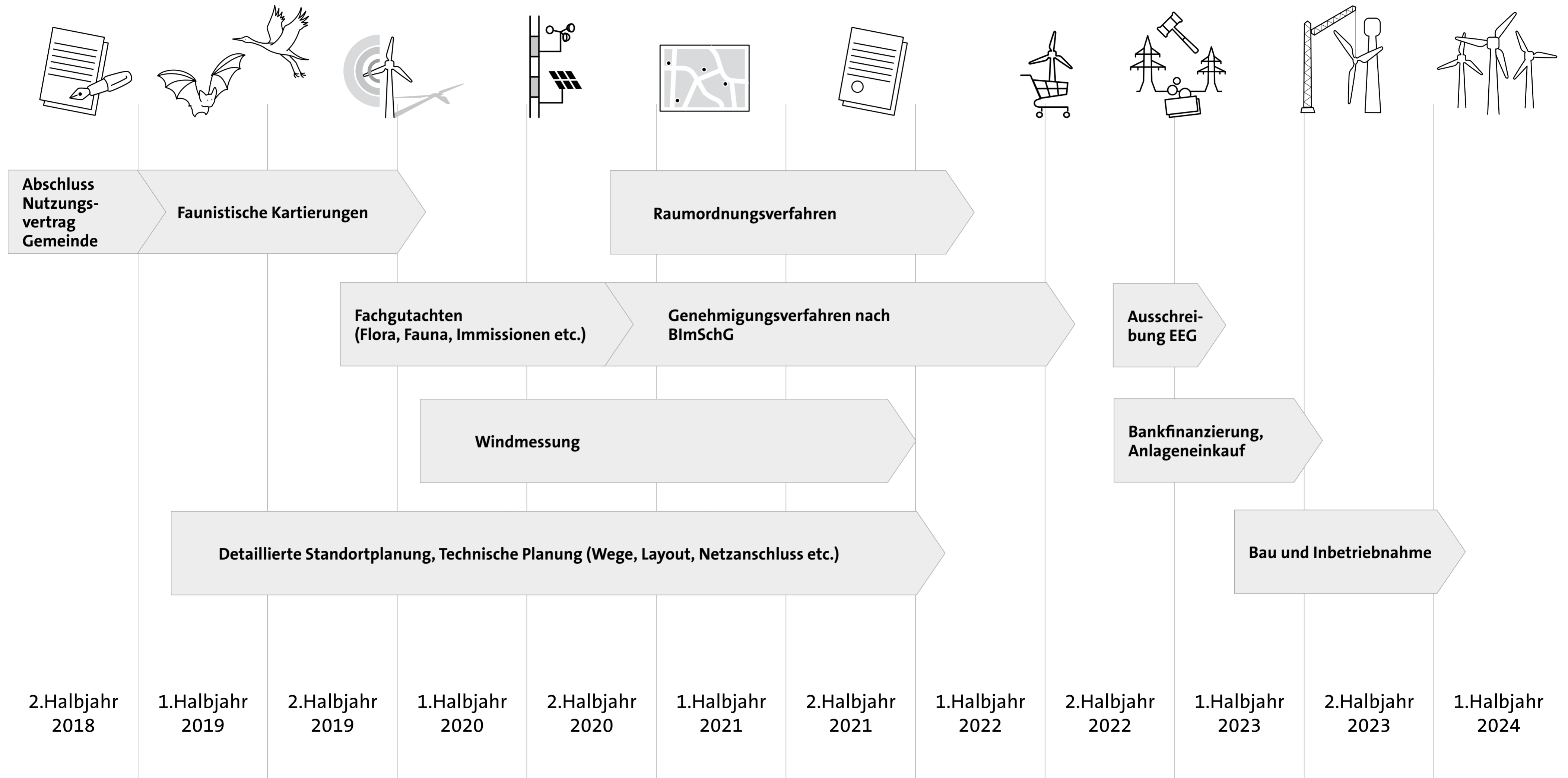
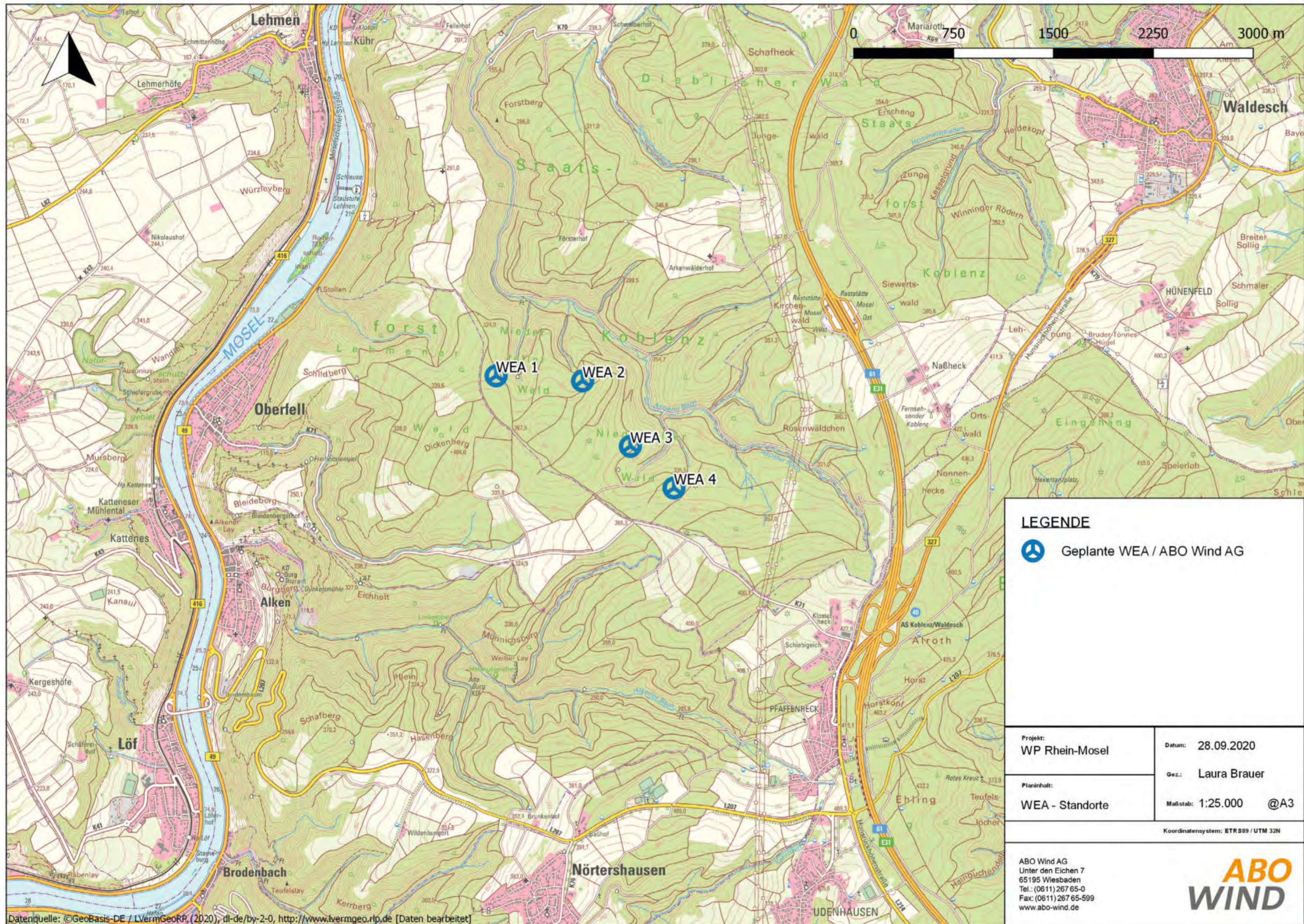


4 Windkraftanlagen







LEGENDE

Geplante WEA / ABO Wind AG

Projekt:
WP Rhein-Mosel

Planinhalt:
WEA - Standorte

Datum: 28.09.2020

Gez.: Laura Brauer

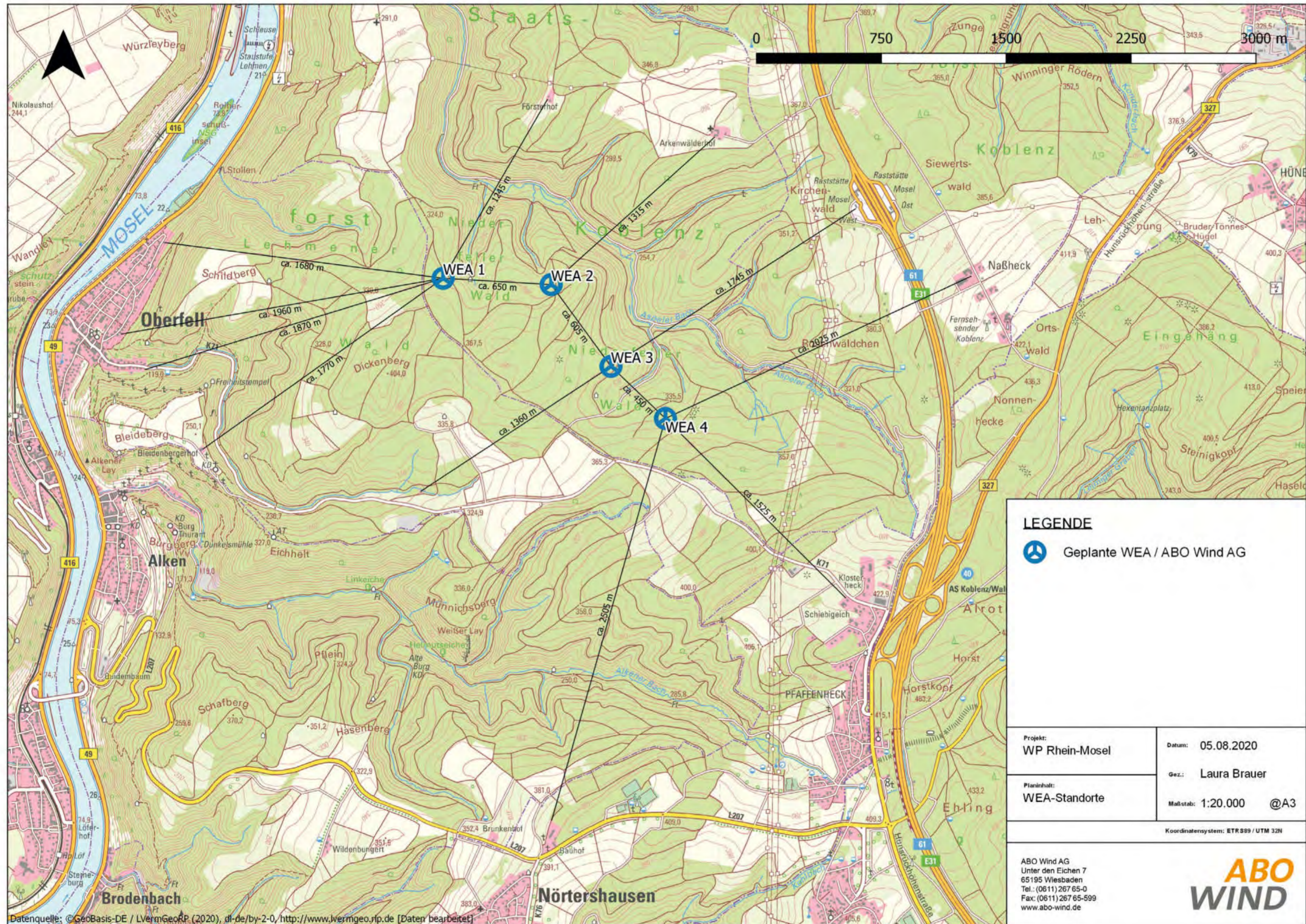
Maßstab: 1:25.000 @A3

Koordinatensystem: ETRS89 / UTM 32N

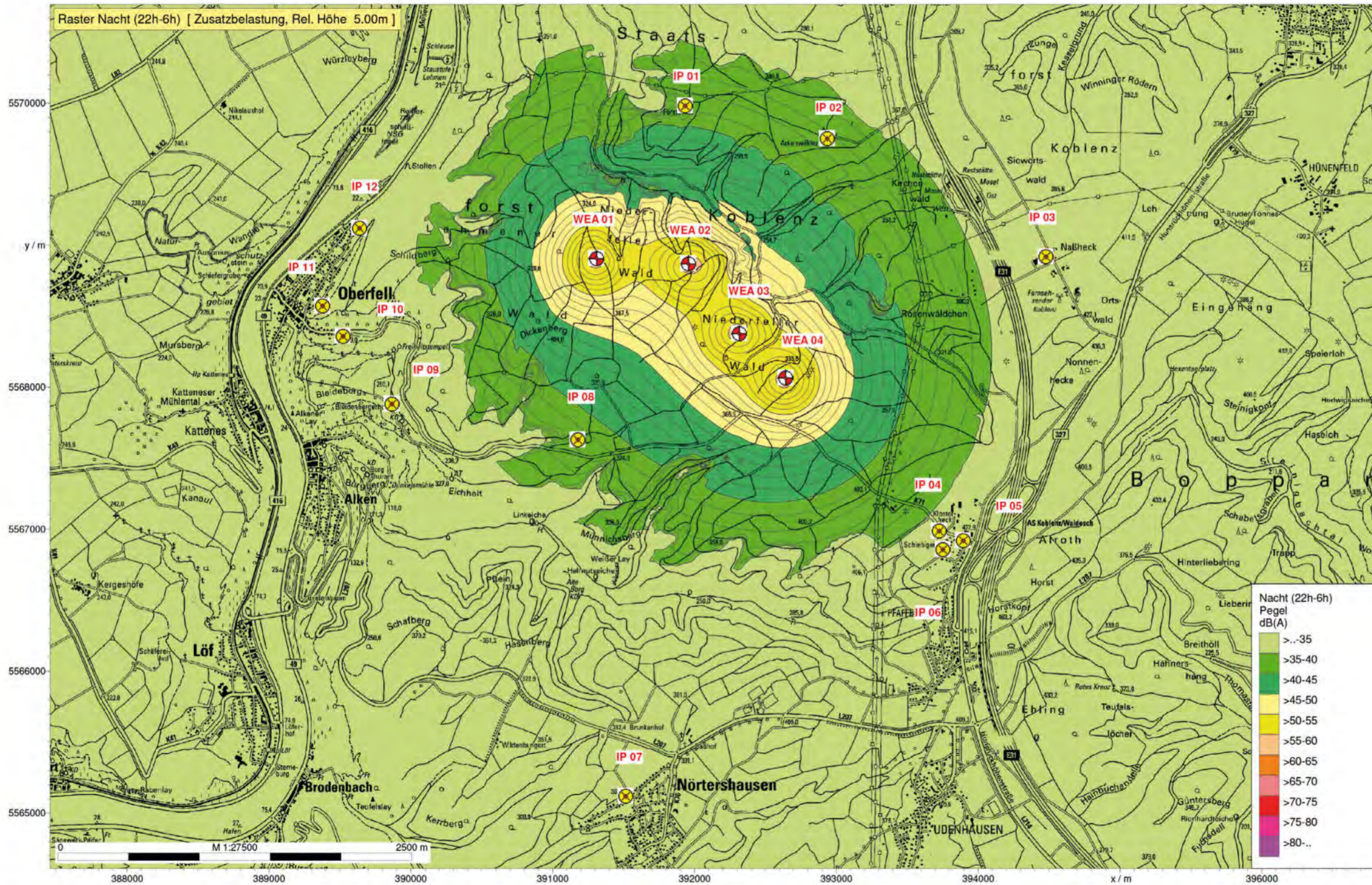
ABO Wind AG
Unter den Eichen 7
65195 Wiesbaden
Tel.: (0611) 267 65-0
Fax: (0611) 267 65-599
www.abo-wind.de

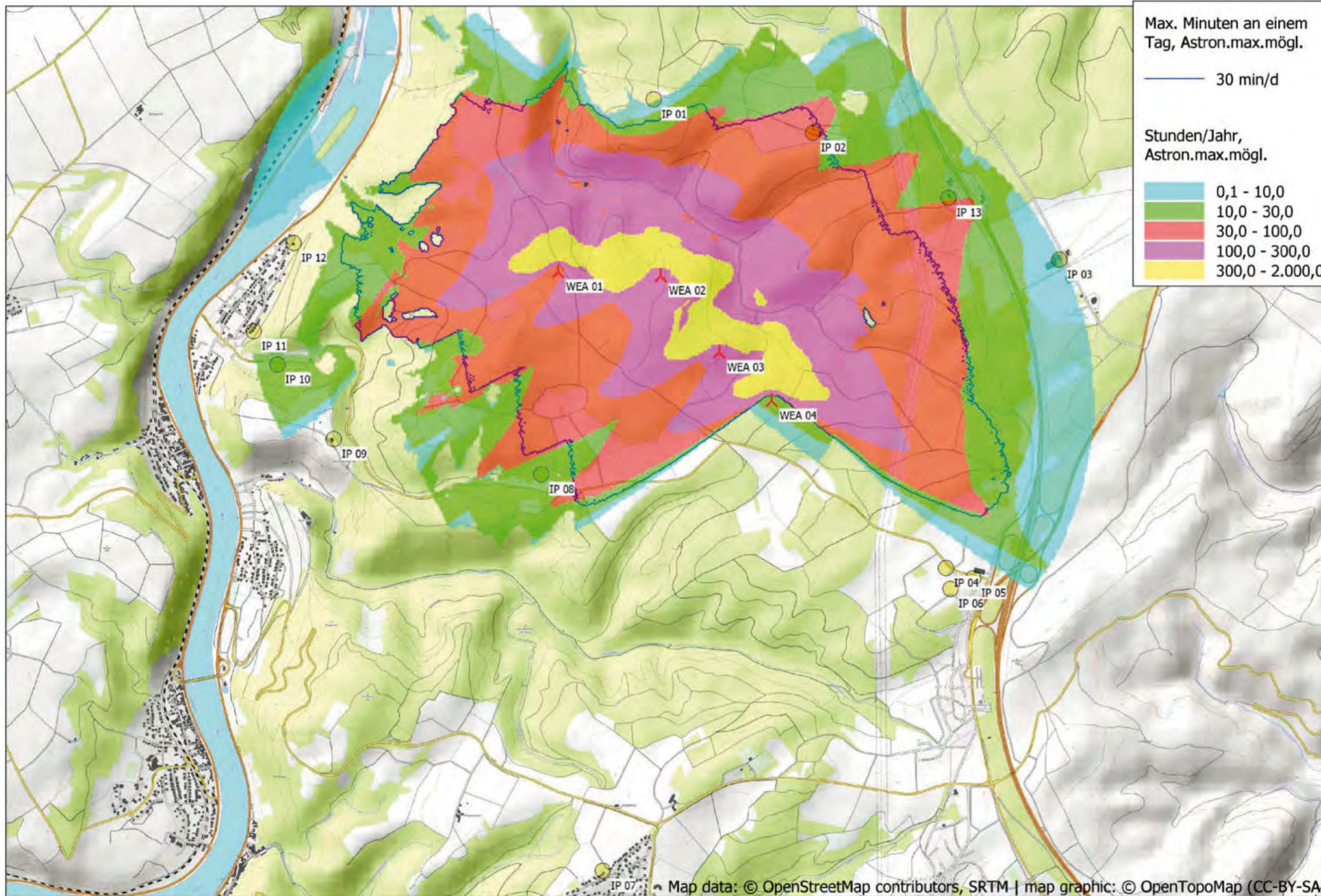


Datenquelle: ©GeoBasis-DE / LVermGeoRP, (2020), dl-de/by-2-0, <http://www.lvermgeo.rlp.de> [Daten bearbeitet]



Standort: Rhein-Mosel
Schallimmissionsraster / Zusatzbelastung





Projekt:
Rhein-Mosel
4510-20-S1
Beschreibung:
Zusatzbelastung =
Gesamtbelastung

SHADOW - Karte
Berechnung:
ZB = GB FD

Lizenziertes Anwender:
IEL GmbH
Kirchdorfer Straße 26
DE-26603 Aurich
+49 4941 9558 0
RMM / mail@iel-gmbh.de
Berechnet:
17.06.2020 07:15/3.3.274

0 250 500 750 1000m

Karte: OpenTopoMap.org , Maßstab 1:25.000, Mitte: UTM (north)-ETRS89 Zone: 32 Ost: 392.040 Nord: 5.567.851

▲ Neue WEA

● Schattenrezeptor

Höhe der Schattenkarte: Höhenlinien: 4510 DGM.wpo (3)

Bürgerbeteiligung

Nah&Grün-Invest: Ihre Region, Ihre Anlage

- **Finanzielle Beteiligung:** Exklusives Angebot für Anwohner
- **Nachrangdarlehen** mit festem Zins und fester Laufzeit
- **Einfach und transparent:** Alle Schritte bequem online durchführbar



ABO Wind und die Ortsgemeinde Niederfell stimmen sich über Details und Konditionen der Bürgerbeteiligung ab



Auf einer Online-Plattform können Bürger ihr Interesse an einem Nachrangdarlehen unverbindlich bekunden



Schwellenwert erreicht



Verbindliche Anmeldung über Online-Plattform, Überweisung



Automatisch: Regelmäßige Zinszahlung, Rückzahlung des Kapitals nach fester Laufzeit

Kommunalabgabe

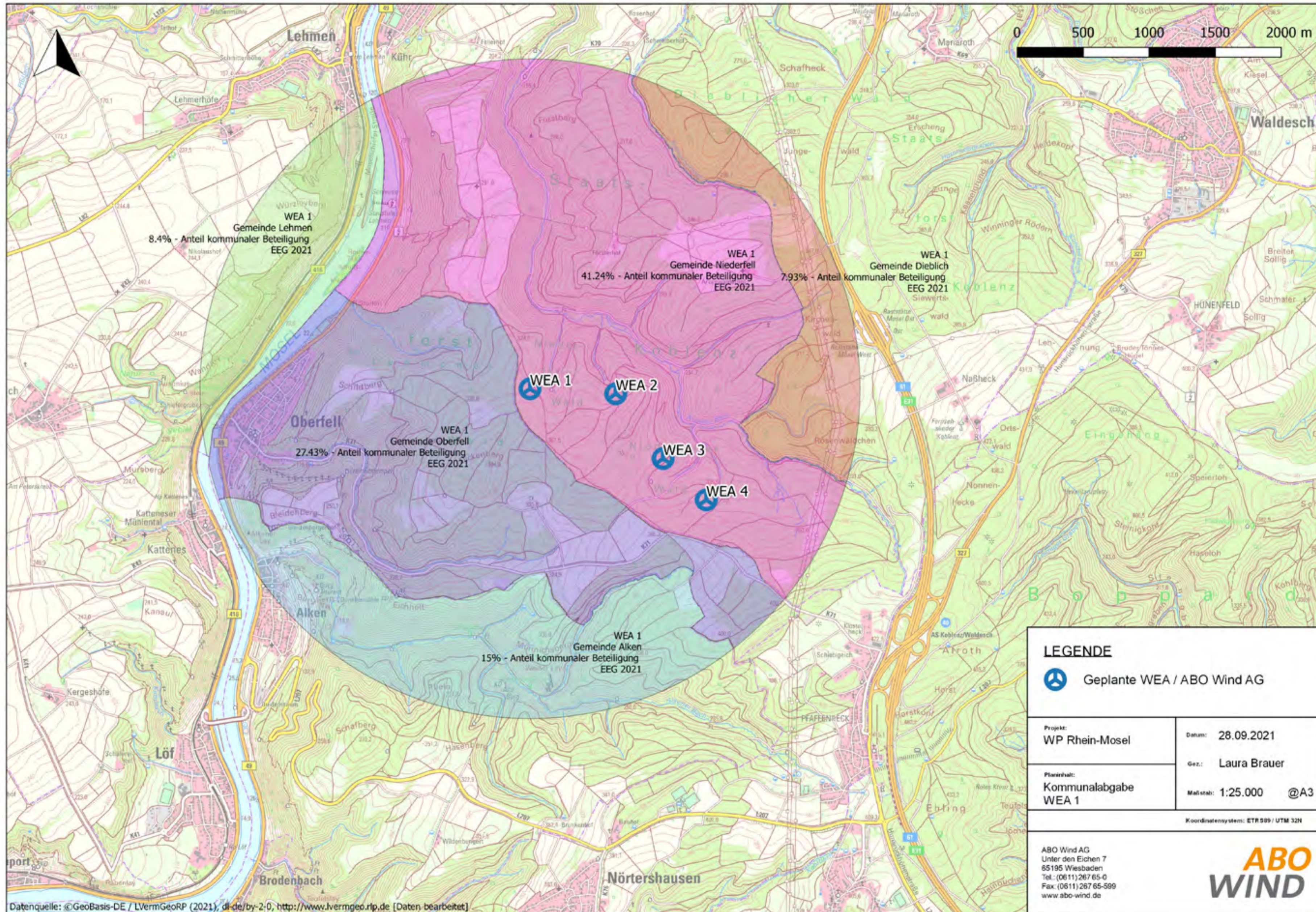
Mehr als 2,4 Millionen Euro für die Gemeinden

Das Erneuerbaren-Energien-Gesetz 2021 (EEG 2021) bietet die Möglichkeit, Kommunen im 2.500-Meter Radius um einen Windpark entsprechend ihres Flächenanteils mit 0,2 Cent für jede produzierte Kilowattstunde finanziell zu beteiligen. Die Kommunen entscheiden frei, wie sie das Geld einsetzen. Über die 20 Jahre währende Zeit der EEG-Vergütung fließen also mehr als 2,4 Millionen Euro alleine aus der Zuwendung der Windparks in die Gemeindekassen.

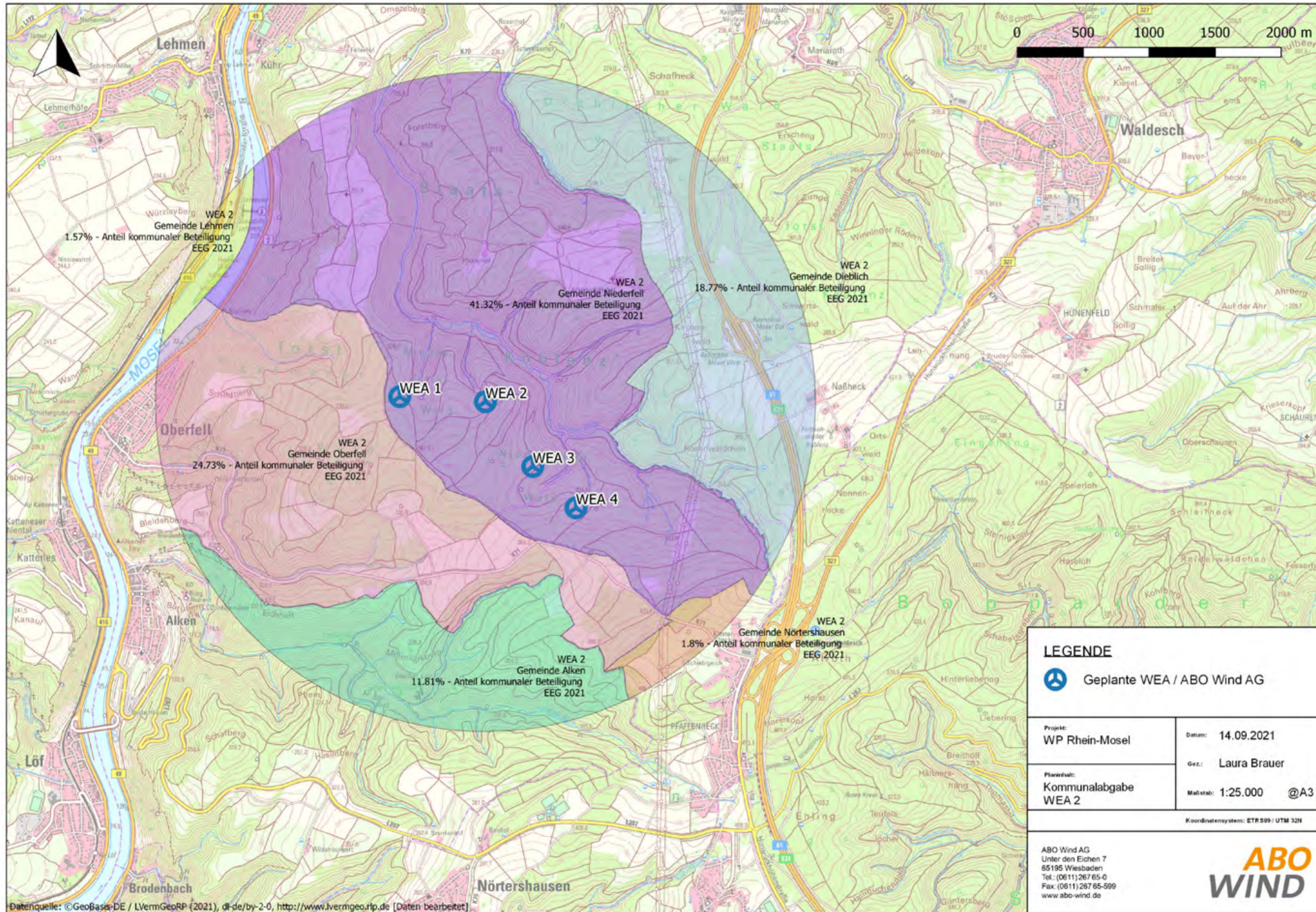
Beim erwarteten Ertrag von 60 Millionen Kilowattstunden würden die Gemeinden etwa folgende Beträge pro Jahr erhalten:

Niederfell	43.800 Euro	Nörtershausen	5.100 Euro
Oberfell	27.500 Euro	Boppard	4.000 Euro
Dieblich	18.500 Euro	Lehmen	3.000 Euro
Alken	18.000 Euro	Waldesch	130 Euro

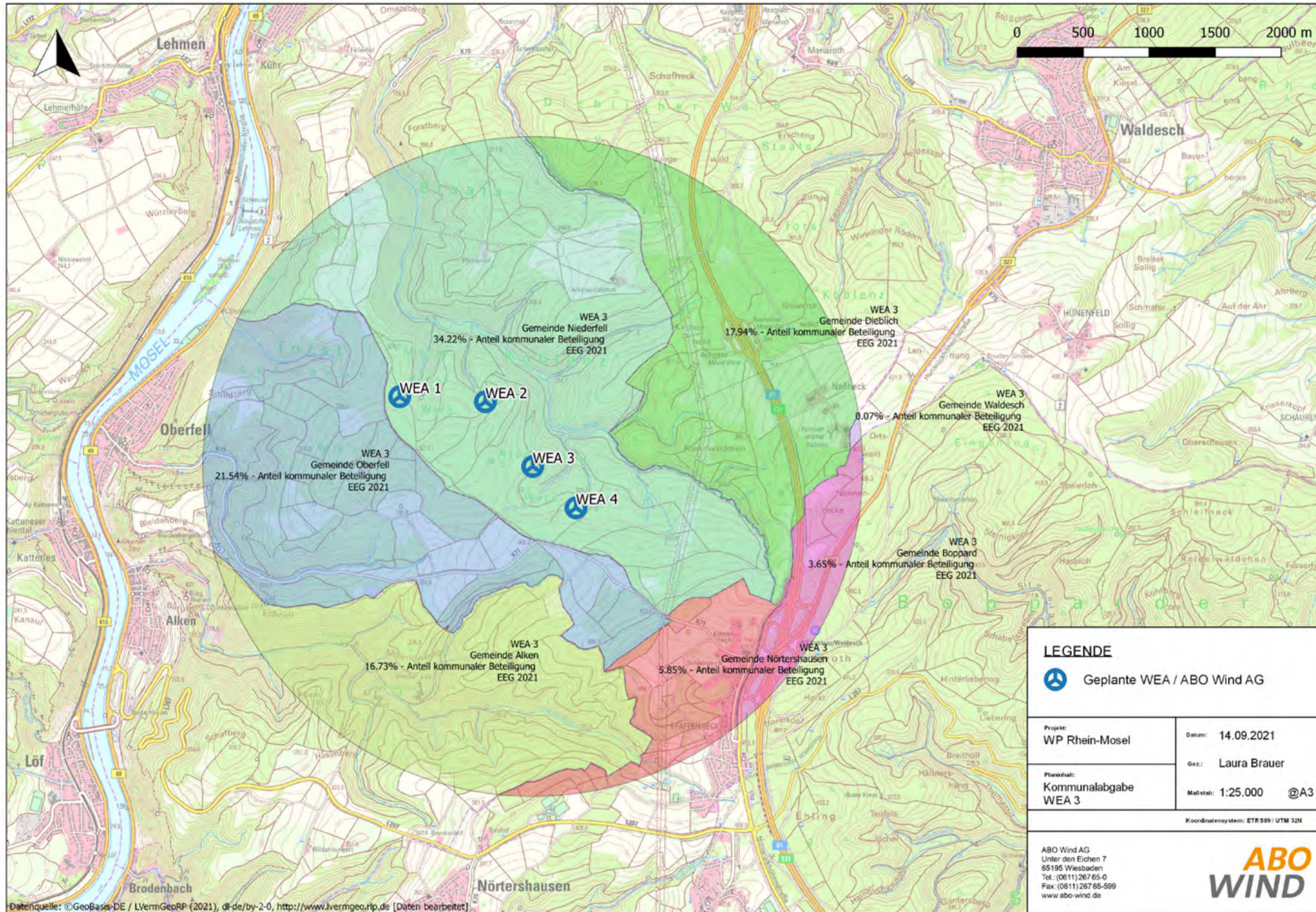




Datenquelle: ©GeoBasis-DE / LVermGeoRP (2021), d-de/by-2.0, <http://www.lvermgeo.rlp.de> [Daten bearbeitet]



Datenquelle: © GeoBasis-DE / LVermGeoRP (2021), dl-de/by-2-0, <http://www.lvermgeo.rlp.de> [Daten bearbeitet]



Datenquelle: © GeoBasis-DE / LVermGeoRP (2021), dl-de/by-2-0, <http://www.lvermgeo.rlp.de> [Daten bearbeitet]

