

Datenquelle



Flächennutzung während der Bauphase

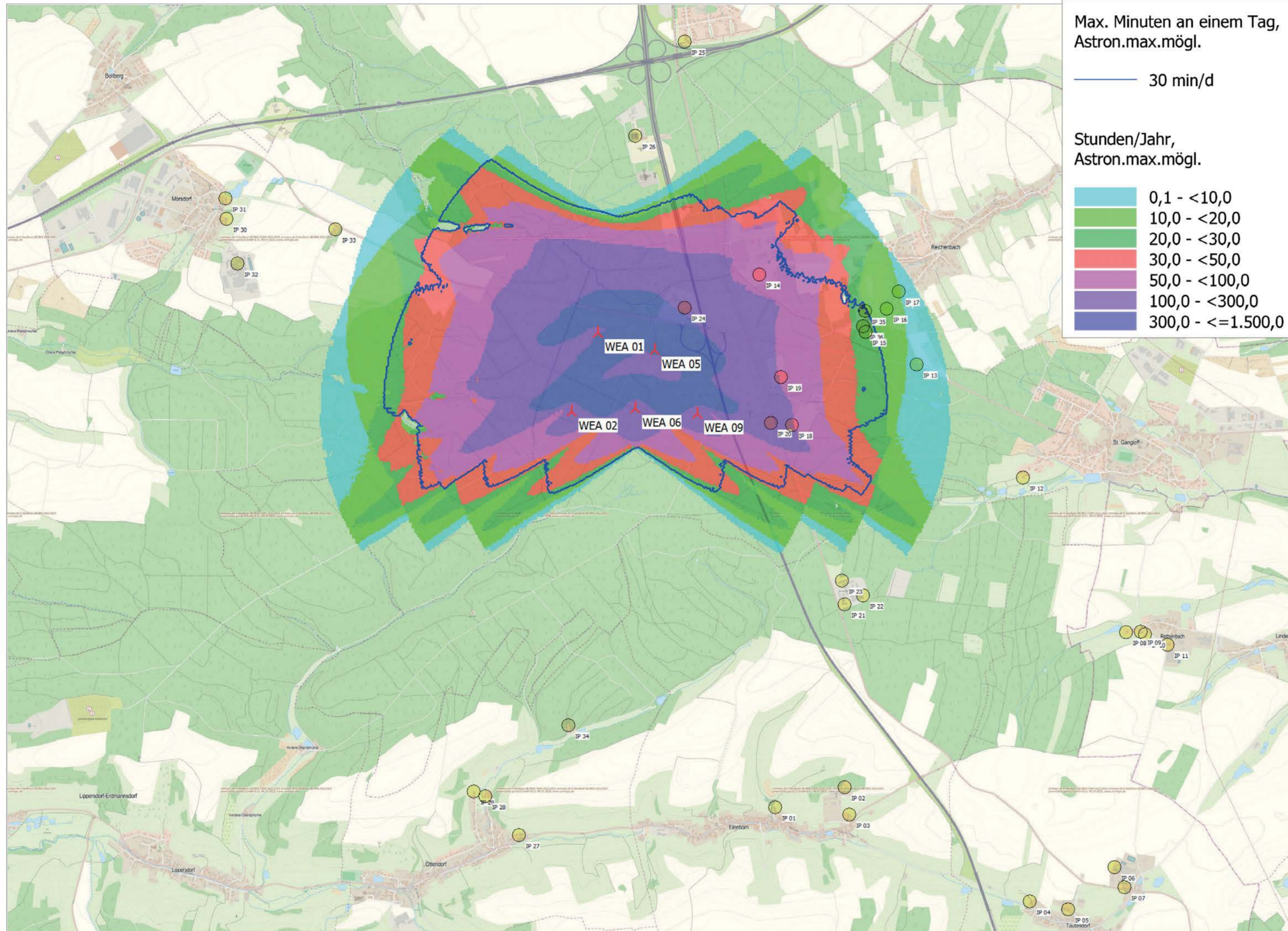


Flächennutzung während des Betriebs

LEGEND / LEGENDE							
	Geplante WEA (Windenergieanlage) ABO-Wind Typ: Vestas V162, 5,6 MW, NH 151 m Koordinatensystem: ETRS89 UTM, Zone 32 WEA 1: x = 543 166 / y = 5 490 510 WEA 2: x = 543 626 / y = 5 490 377 WEA 3: x = 544 080 / y = 5 489 722		mobile Platten		Schotter vorübergehend		
	Rotorkreis, R = 81 m Baurechtl. Abstandskreis, R = 84 m		vorübergehend frei		Ausbau, vorübergehend		
			Zuwegung neu, Schotter dauerhaft		Zuwegung neu, Schotter vorübergehend		
			Zuwegung Ausbau, Schotter dauerhaft		Lagerung Erdmaterial vorübergehend		
			Kranstellflächen dauerhaft geschottert		Böschung Abtrag		
			Schotter dauerhaft		Böschung Auftrag		
			dauerhaft frei				
			Graben geplant				
			überschwenkter Bereich, dauerhaft frei von Hindernissen				
			überschwenkter Bereich, vorübergehend frei von Hindernissen				

First Issue	XXX	DD.MM.YYYY	01
Revision:	Author:	Date:	Index:
Revision:	Author:	Date:	Index:
Date:	811-LKH-aktueller Stand.dwg		
ABO WIND Registered company address / Firmensitz Unter den Eichen 7 65195 Wiesbaden Fak: +49 (0)611 / 26 765 - 599 Tel: +49 (0)611 / 26 765 - 0 www.abo-wind.com	Projekt: Windpark Lauda-Königshofen	Landesamt für Geoinformation und Landentwicklung Baden-Württemberg Kartengrundlage: Gezeichnet: D.Tomic Geprüft: L.Inrweck Freigegeben: T.Bünning Datum: 22.02.2023 Format: A3	Projekt Nr.: 10-0811 Code: 902 Level: 0 Seite: 01 von 01 Maßstab: 1:5000
Planinhalt: Übersicht Windpark auf Luftbild Bauphase			

Dieses Beispiel zeigt den Vergleich der Eingriffsfläche während der Bau- und Betriebsphase des Windparks Lauda-Königshofen.



Projekt:
**St. Gangloff
4165-23-S2**

Beschreibung:
Zusatzbelastung = Gesamtbelastung

**SHADOW -
Karte**
Berechnung:
ZB = GB / FD Übersicht

Lizenzierter Anwender:
IEL GmbH
Kirchdorfer Straße 26
DE-26603 Aurich
+49 4941 9558 0
Marksfeldt / marksfeldt@iel-gmbh.de
Berechnet:
20.11.2023 12:16/4.0.422



0 500 1000 1500 2000 m

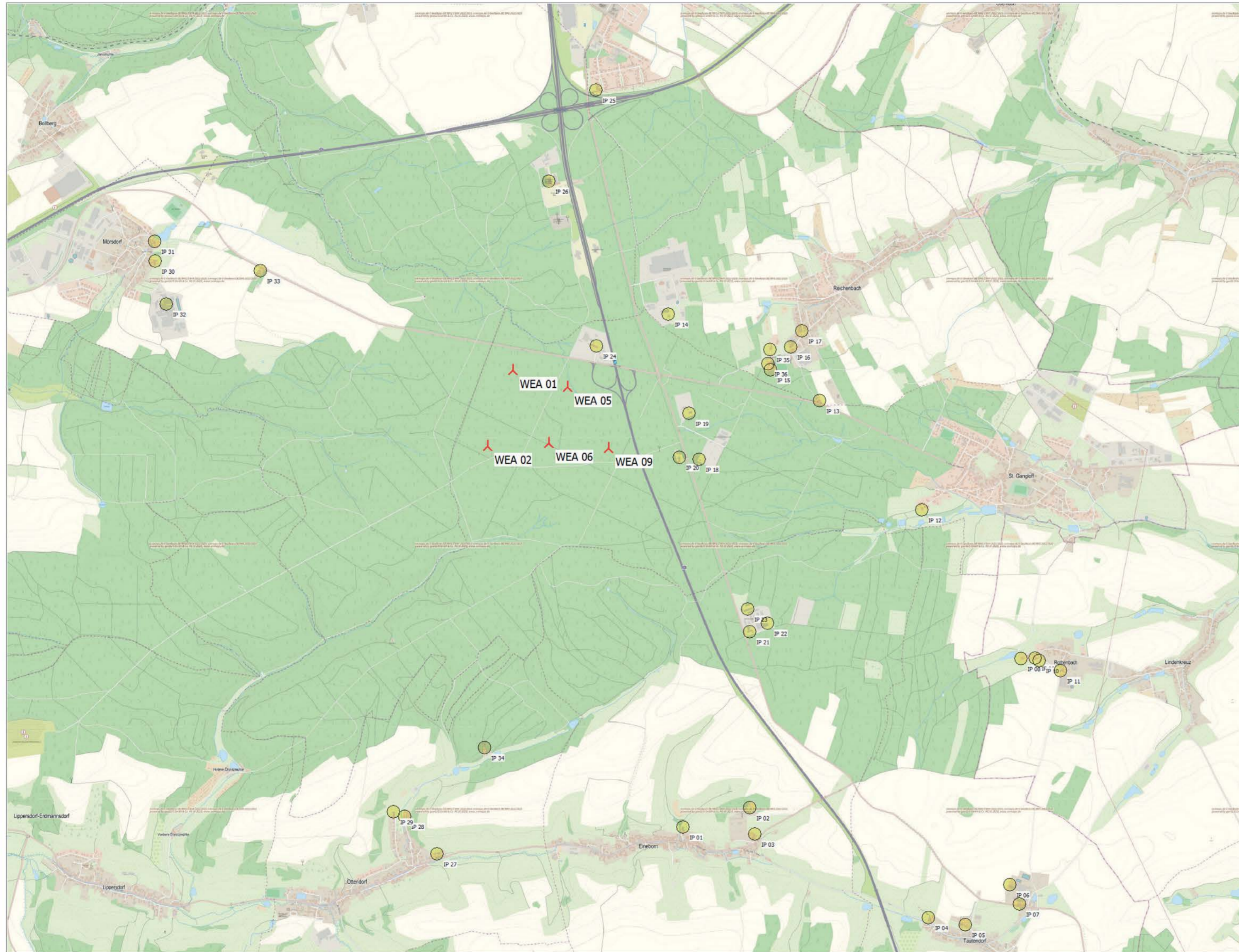
Karte: onmaps , Maßstab 1:30.000, Mitte: UTM (north)-WGS84 Zone: 32 Ost: 700.250 Nord: 5.637.250

Neue WEA

Schattenrezeptor

Höhe der Schattenkarte: Th DGM5 20x20

Zeitschritt: 2 Minuten, Schrittweite: 3 Tag(e), Kartenauflösung: 10 m, Sichtbarkeit Auflösung: 5 m, Augenhöhe: 1,5 m



Projekt:
St. Gangloff
4165-23-S2

Beschreibung:
Windenergieanlagen und
Immissionspunkte

BASIS -
Karte
Berechnung:
Übersichtskarte

Lizenzierter Anwender:
IEL GmbH
Kirchdorfer Straße 26
DE-26603 Aurich
+49 4941 9558 0
Marksfeldt / marksfeldt@iel-gmbh.de
Berechnet:
21.11.2023 13:54/4.0.422

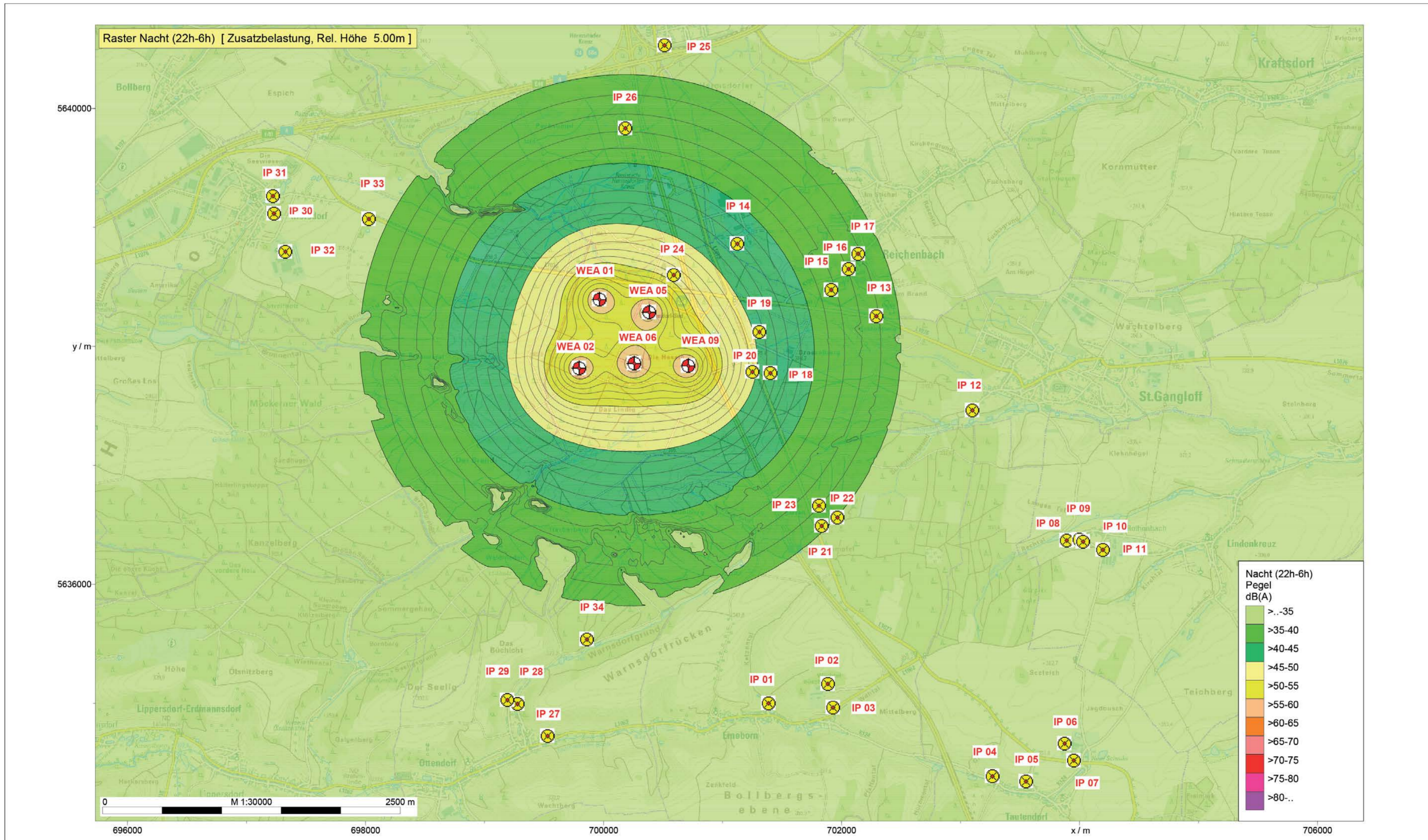


Neue WEA

Schattenrezeptor

Karte: onmaps , Maßstab 1:30.000, Mitte: UTM (north)-WGS84 Zone: 32 Ost: 700.707 Nord: 5.637.440

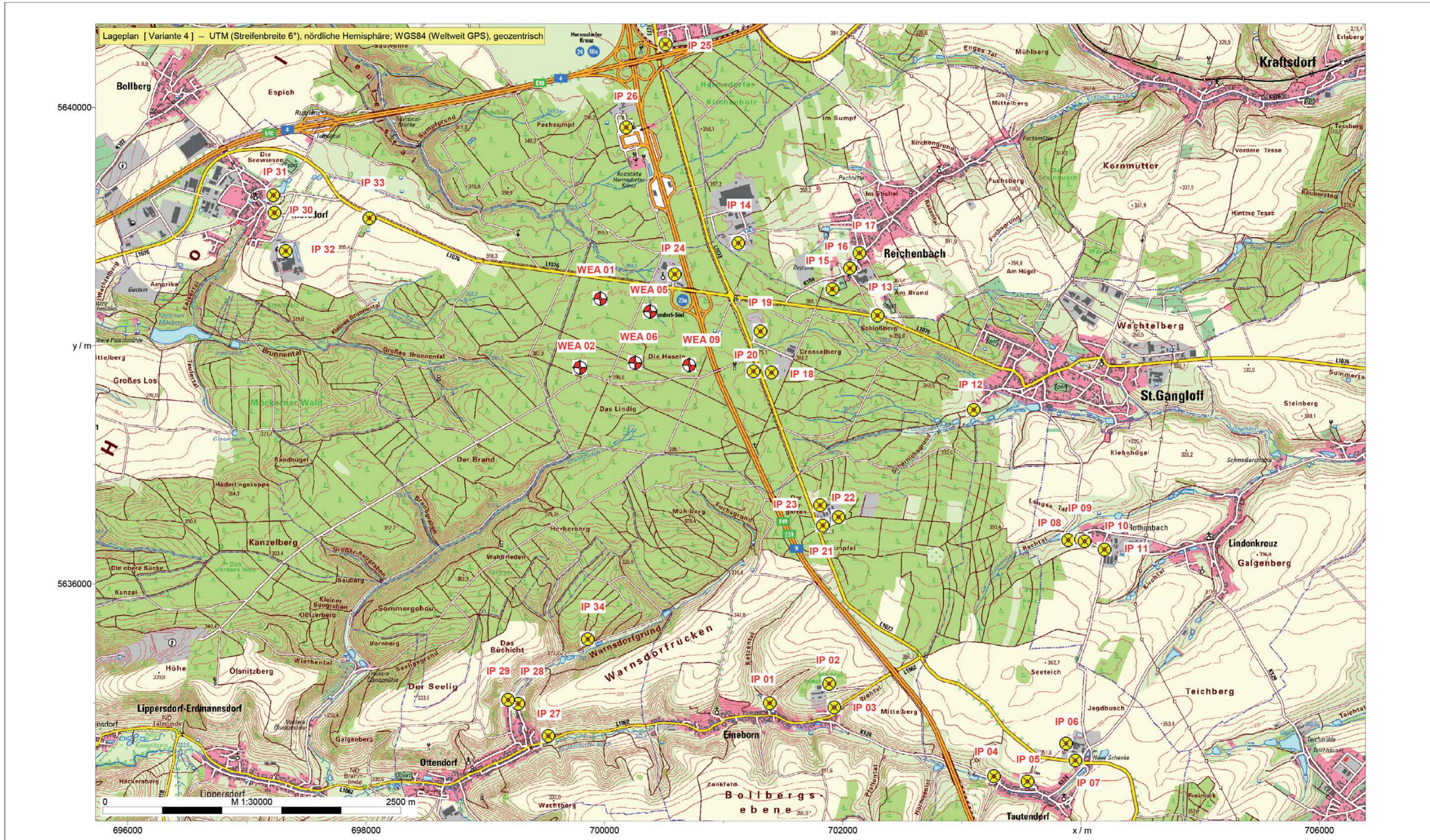
Standort: St. Gangloff
Schallimmissionsraster / Zusatzbelastung



Kartenquelle: www.geoportal.th.de

U:\Aufträge\4165 St. Gangloff\4165-23-L2\4165-23-L2 St. Gangloff.IPR

Standort: St. Gangloff Übersichtskarte: Windenergieanlagen und Immissionspunkte





LEGENDE

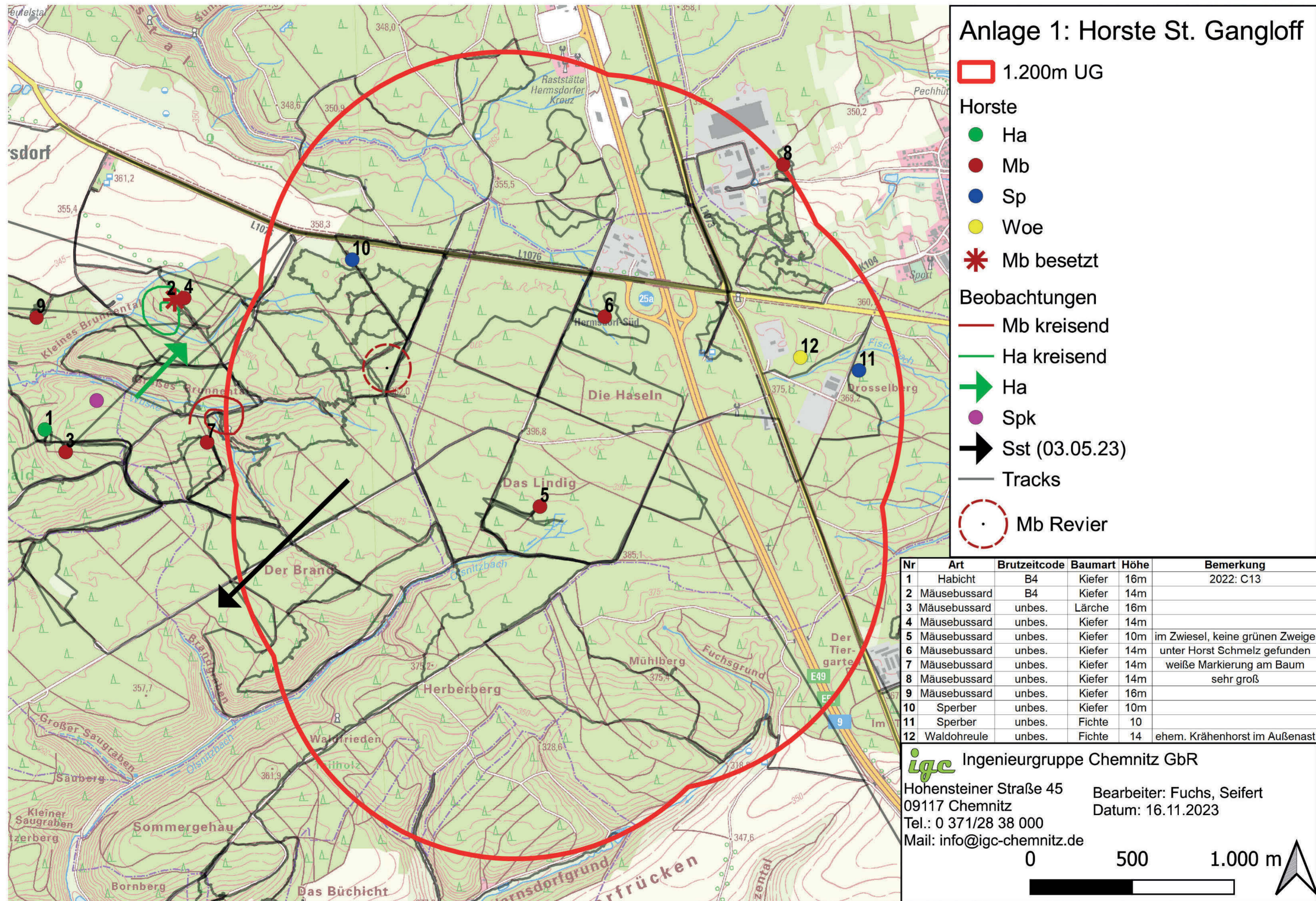
- geplante WEA / ABO Wind AG
Nordex N149, NH 164 m
Koordinatensystem: ETRS89.UTM, Zone 32N
WEA 05: X = 700382 / Y = 5638289
- Flächen WEA dauernder Rodung = Ad
- Flächen vorübergehender Rodung = Av
- Flächen Wege dauernder Rodung = Ad
- Flächen Holzernnte
- Flächen frei machen
entsprechend LRP = 6x6 m

Kartengrundlage: .			
.	.	.	.
.	.	.	.
.	.	.	.
.	.	.	.
Änderung:	Geß.:	Datum:	Index:

Datei: WP St.Gangloff_aktueller Stand.dwg	
Projekt: Windpark St. Gangloff	Projekt-Nr.: 10-483
	Layout-Nr.: 120.05
	Datum: 11.12.2018
Planinhalt: Rodungsflächen WEA 05 auf Luftbild	Gez.: A.Bleser
	Maßstab: 1 : 1.000@A3

Büro Berlin
Volmerstraße 7b, 12489 Berlin
Tel. +49 (0)30 / 99 29 69 100
Fax +49 (0)30 / 67 82 27 36

Firmensitz: Unter den Eichen 7, 65195 Wiesbaden



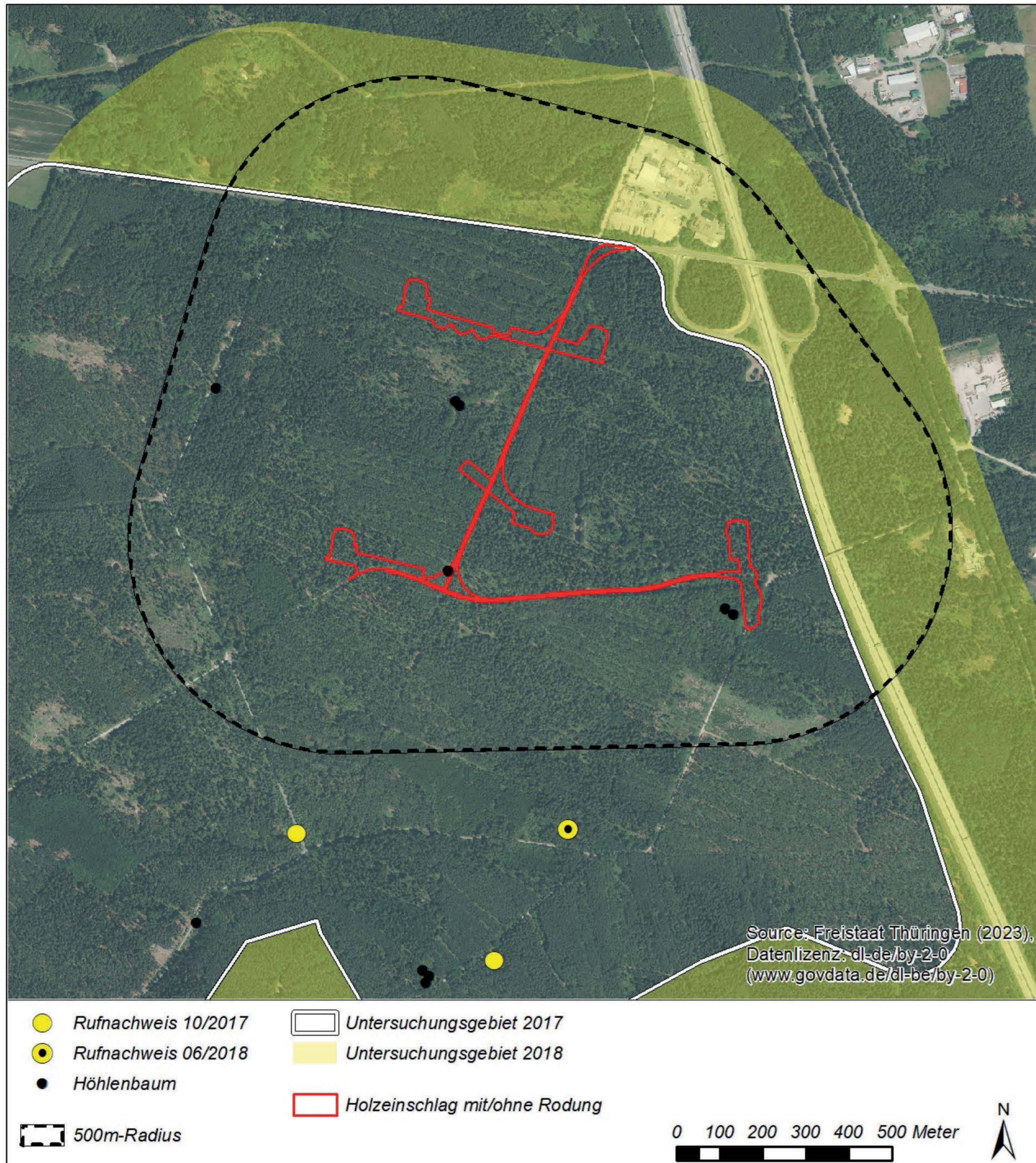


Abbildung 4: Spelingskauz – Rufnachweise 2017/2018 und Lage der Höhlenbäume

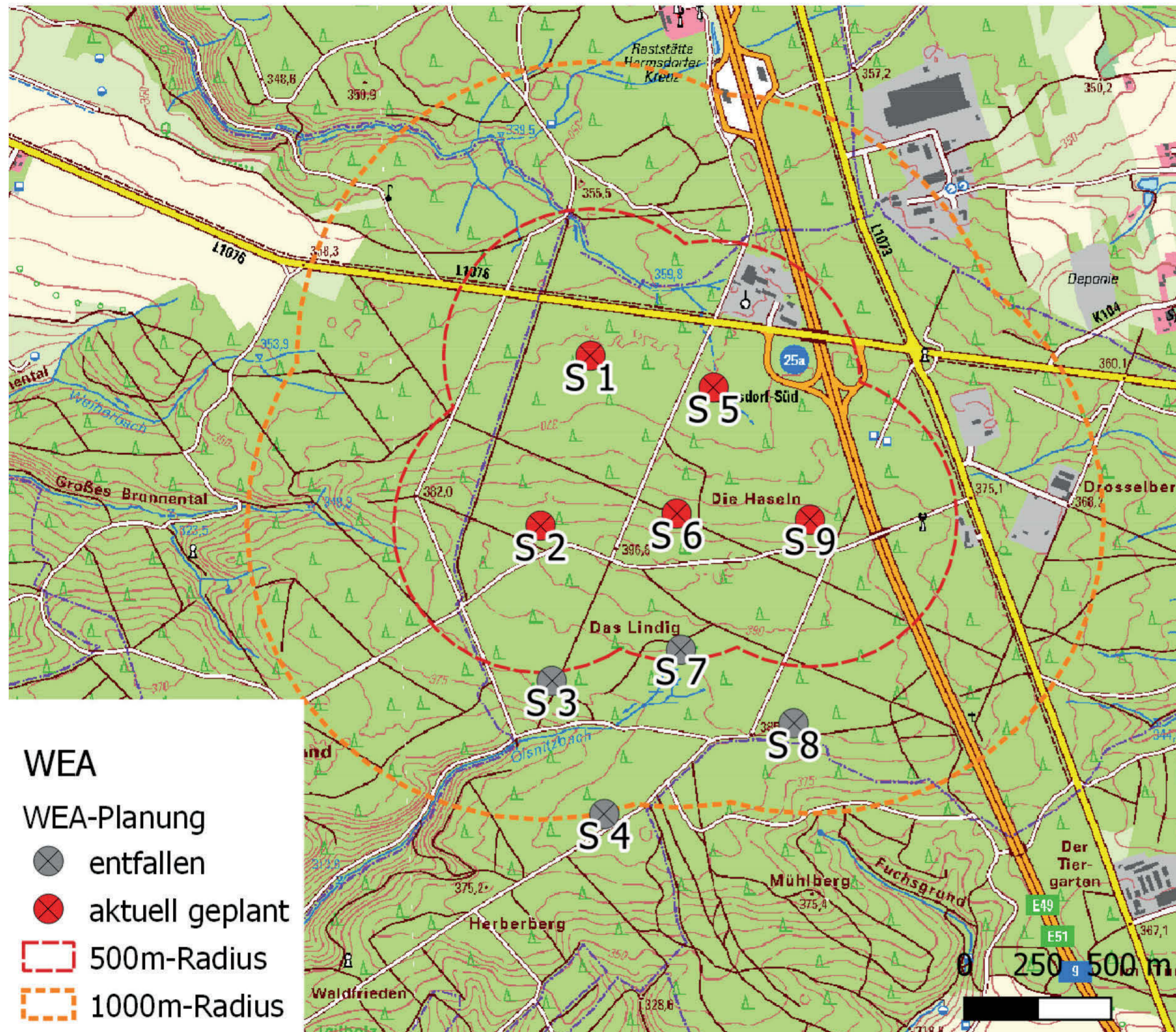
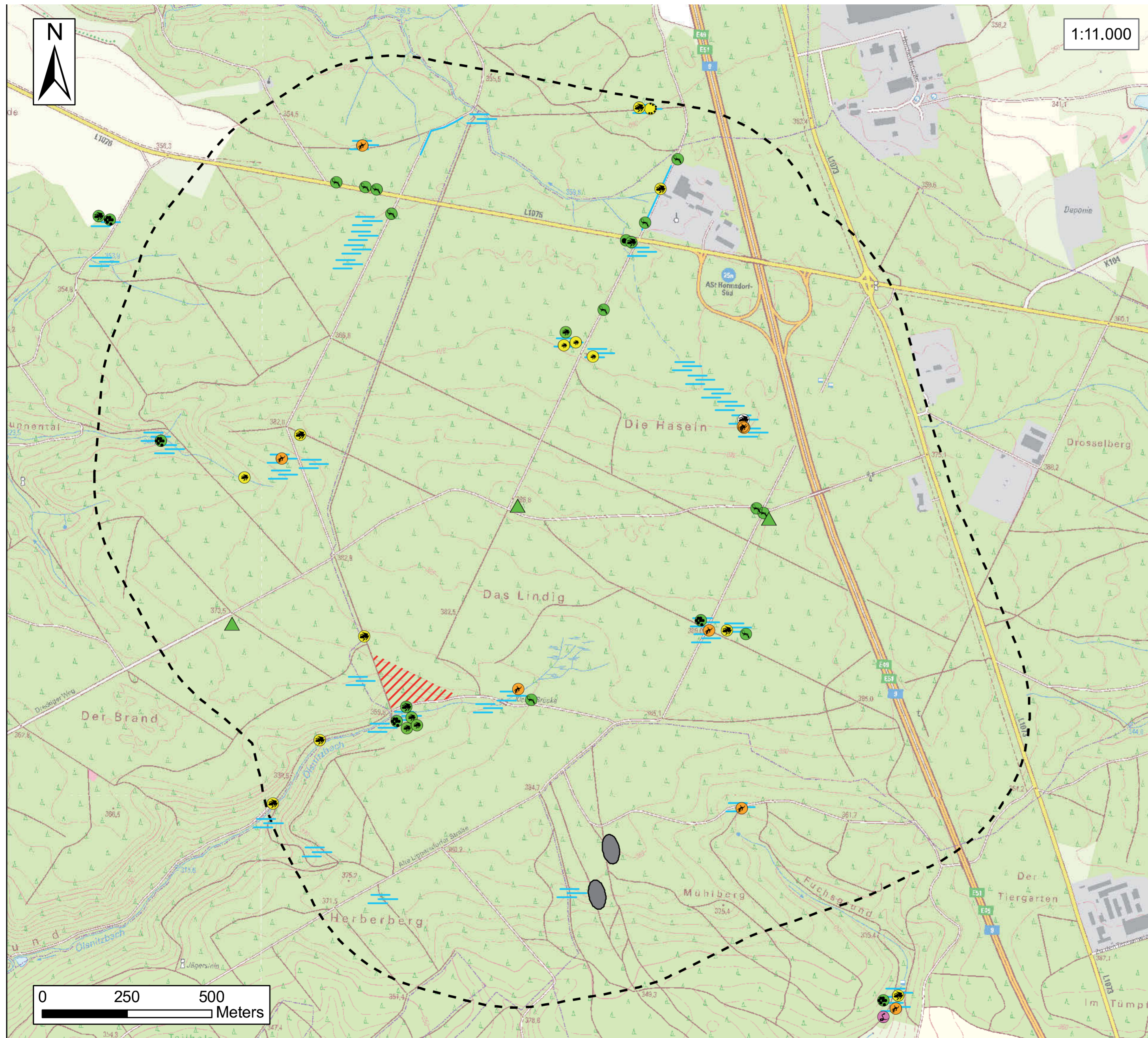


Abbildung 1: Aktueller Planungsstand des Windparks St. Gangloff. Vier Anlagen (grau) sind aus der Planung gefallen, die übrigen fünf (rot) sollen nach wie vor beantragt werden.



Erfassung Herpetofauna 2018: Vorranggebiet „Windenergie W-20 – Eineborn/St. Gangloff“

Amphibien

- Bergmolch ad
- Grasfrosch ad.
- Grasfrosch subad.
- Grasfrosch Laichballen
- Grasfrosch Kaulquappen
- Erdkröte ad.
- Erdkröte subad.
- Erdkröte juv.
- Erdkröte Laichschnüre
- Frosch ad. unbest.

Reptilien

- Blindschleiche
- Waldeidechse ad.

Sonstiges

- Untersuchungsgebiet 500m-Umfeld VF
- (pot.) aquatisches Amphibien-Habitat
- ehem. kl. Steinbruch (pot. Rept.-Habitat)
- pot. Verstecke für Rept. (Schuthaufen, Betonrohre)
- Habitat Zauneidechse (Fremdbeob. Pokrant 2016)

Kartengrundlage:
 Teile dieses Dokuments enthalten geistiges Eigentum von Esri und dessen Lizenzgebern und werden hierin mit deren Genehmigung verwendet. Copyright © 2017 World Imagery: "http://services.arcgisonline.com/ArcGIS/rest/services/World_Imagery/MapServer" Esri und dessen Lizenzgeber. Alle Rechte vorbehalten.

Kartierung Fauna

"geplanter Windpark St. Gangloff-Eineborn"

Anlage 6: Herptofauna 2018

igc Ingenieurgruppe Chemnitz GbR

Dipl.-Ing. Armin Wittber (†), Dipl.-Ing. N. Sigmund (LA) und Dipl.-Ing. (FH) E. Fuchs
 Hohensteiner Straße 45
 09117 Chemnitz

Tel.: 0 371/28 38 000 Mail: info@igc-chemnitz.de
 Bearbeiter: Fuchs, Sigmund, Höritzsch, Wittig, Spangenberg
 (04.03.2019)



Fledermausuntersuchungen Windpark St. Gangloff

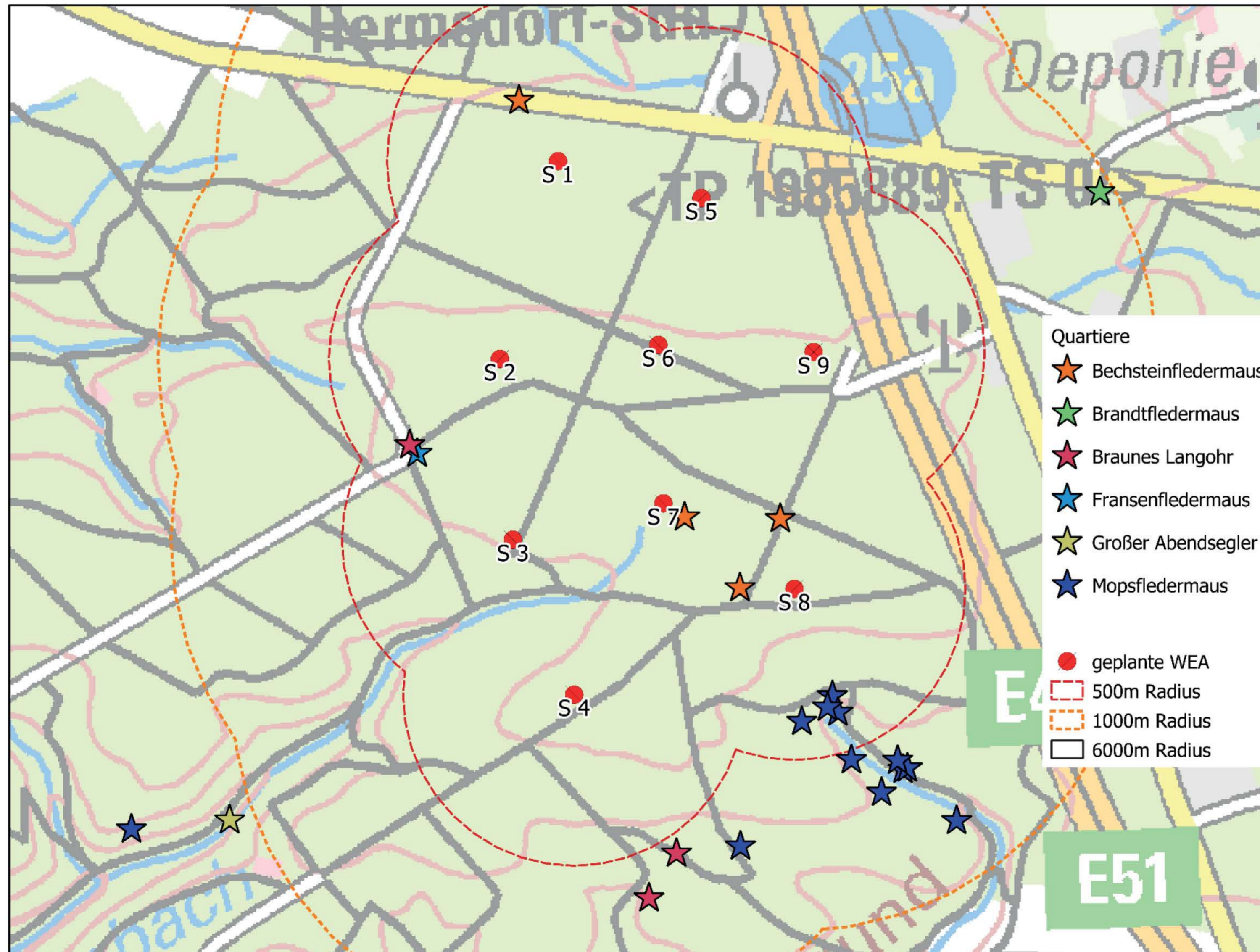


Abbildung 32: Fledermausquartiere im näheren Umkreis um die geplanten Anlagen

Fledermausuntersuchungen Windpark St. Gangloff

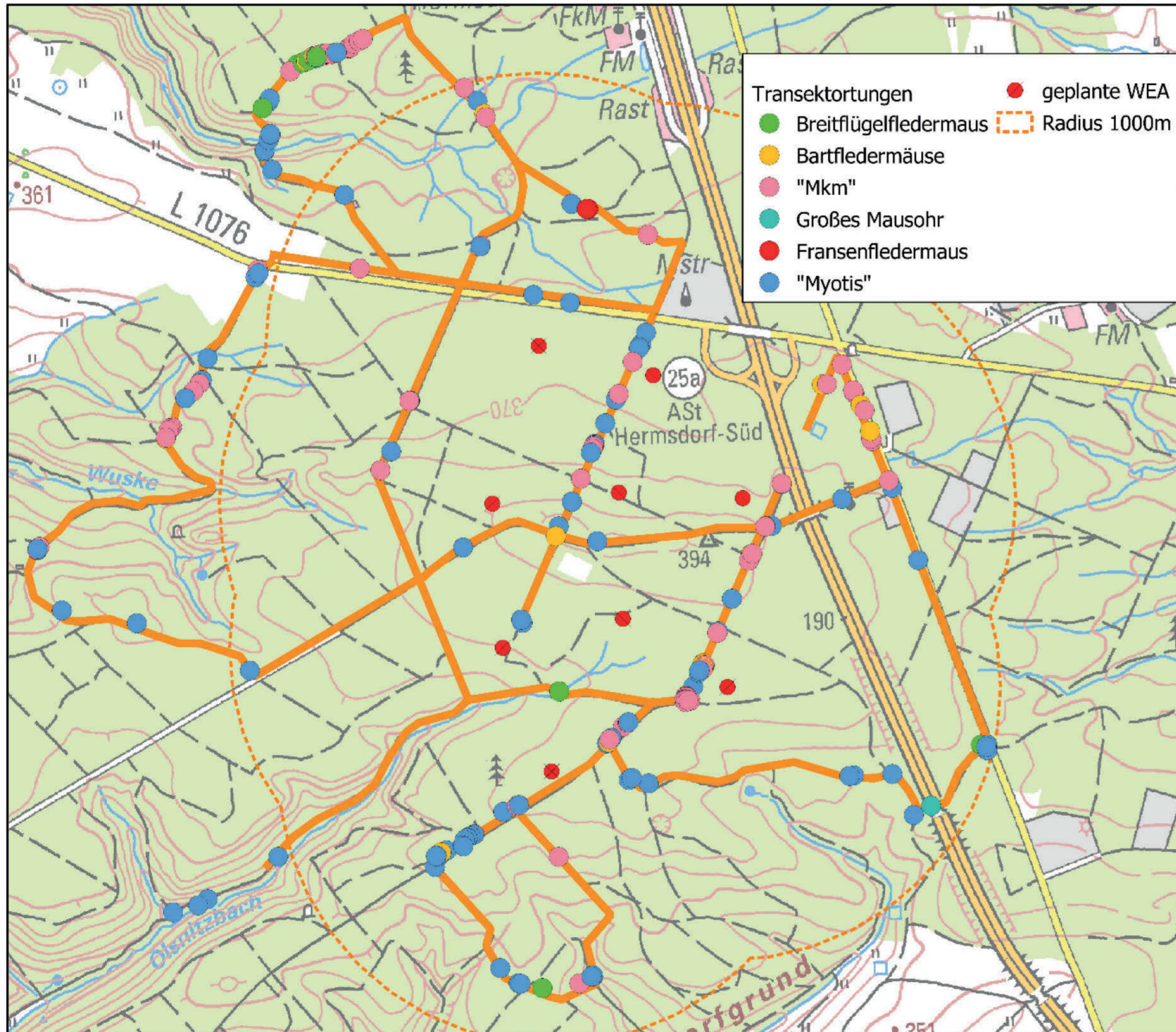
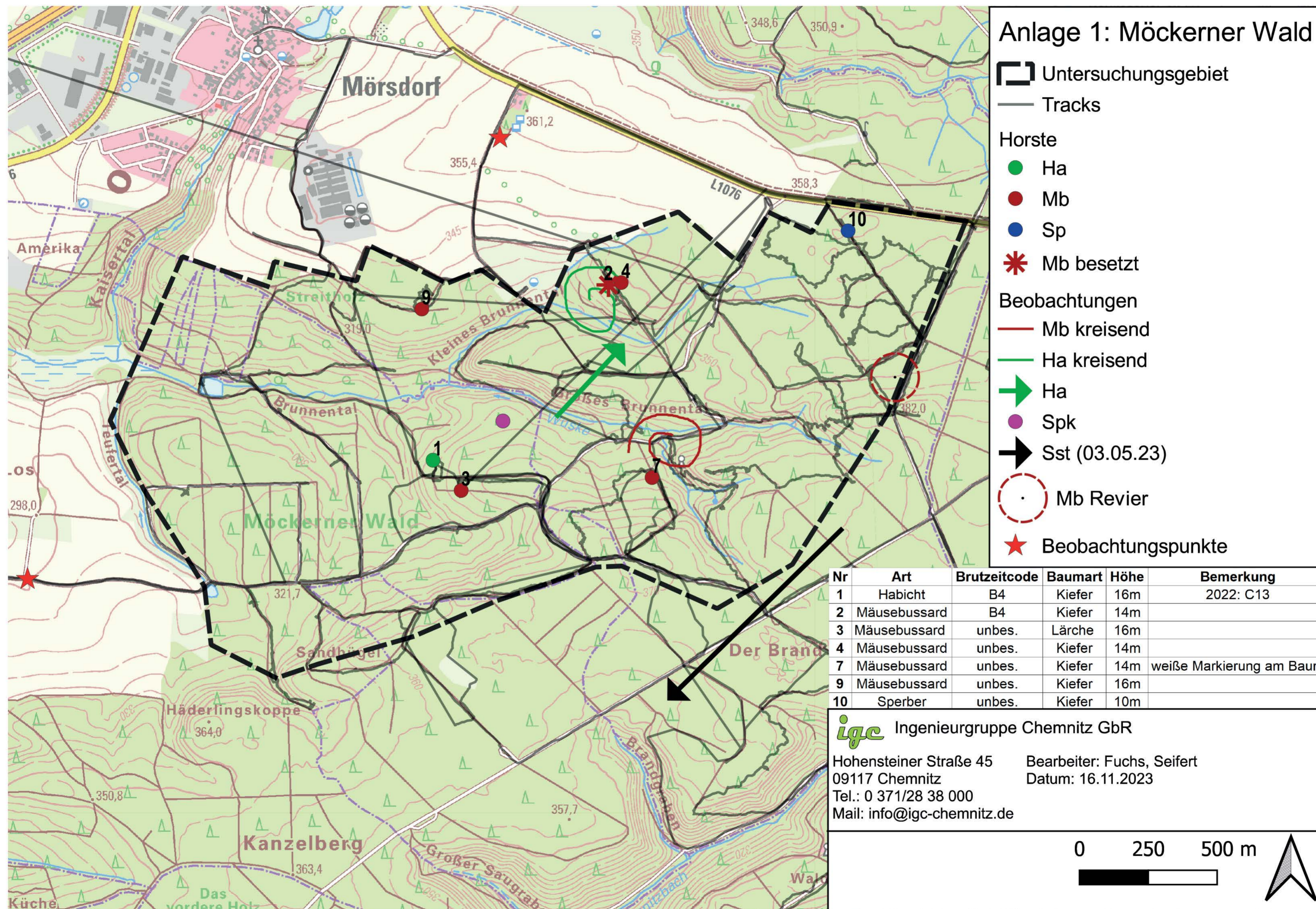
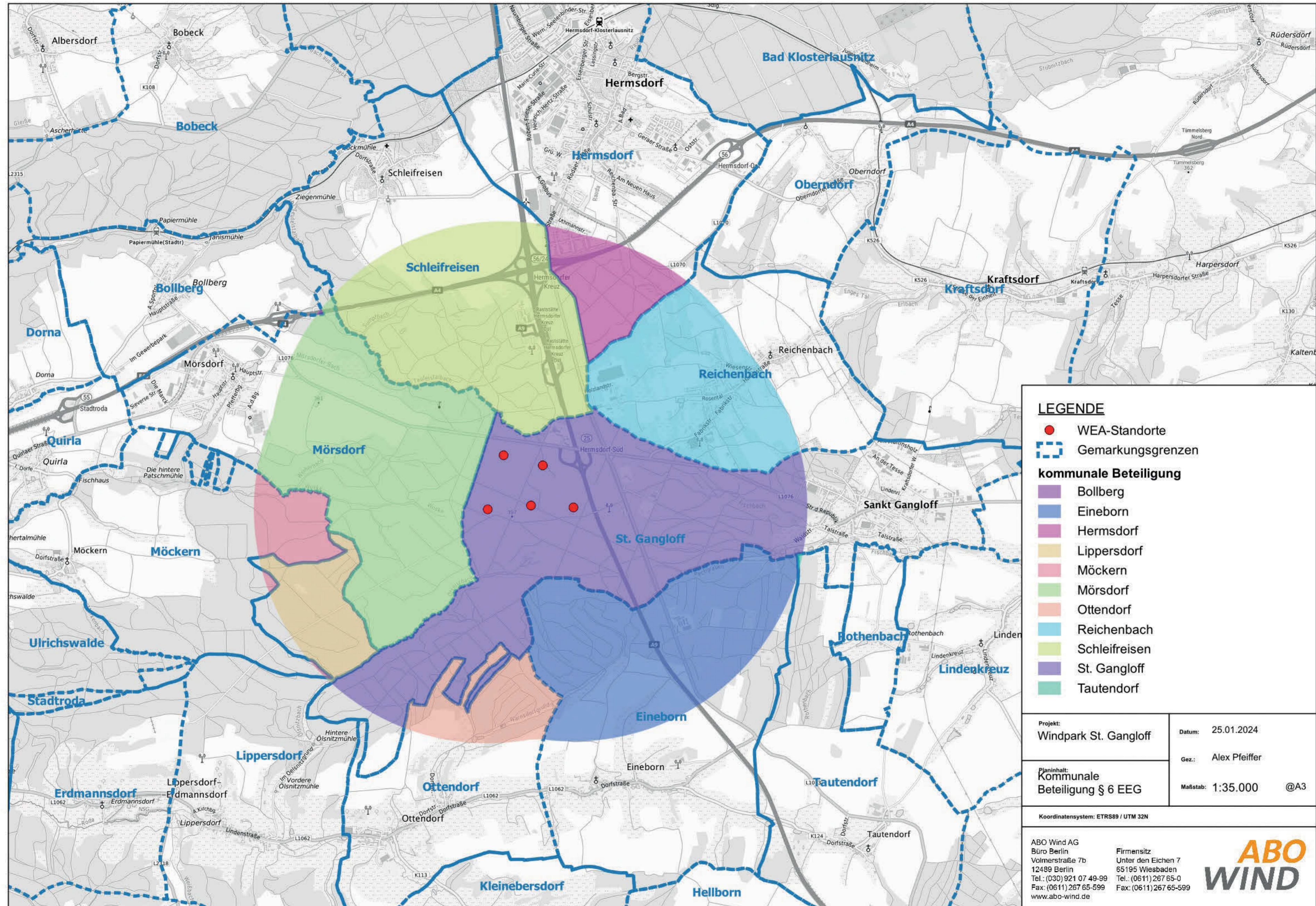


Abbildung 16: Transektortungen Myotis-Arten





LEGENDE

- WEA-Standorte
- ▭ Gemarkungsgrenzen

Kommunale Beteiligung

- Bollberg
- Eineborn
- Hermsdorf
- Lippersdorf
- Möckern
- Mörsdorf
- Ottendorf
- Reichenbach
- Schleifreisen
- St. Gangloff
- Tautendorf

Projekt: Windpark St. Gangloff	Datum: 25.01.2024
Planinhalt: Kommunale Beteiligung § 6 EEG	Gez.: Alex Pfeiffer
	Maßstab: 1:35.000 @A3

Koordinatensystem: ETRS89 / UTM 32N

ABO Wind AG Büro Berlin Volmerstraße 7b 12489 Berlin Tel.: (030) 921 07 49-99 Fax: (0611) 267 65-599 www.abo-wind.de	Firmensitz Unter den Eichen 7 65195 Wiesbaden Tel.: (0611) 267 65-0 Fax: (0611) 267 65-599	
--	--	--

Datenquelle

5 Windkraftanlagen

Nordex N149

Gesamthöhe ca. 239 Meter

Rotordurchmesser ca. 149 Meter

Nabenhöhe ca. 164,5 Meter

Circa 4 Megawatt je Anlage

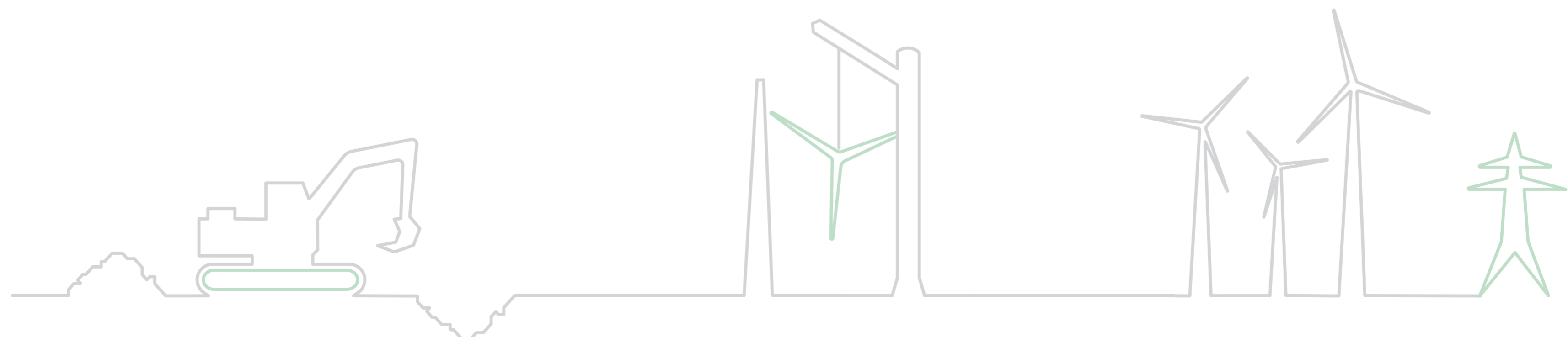
CO₂-Einsparung
ca. 55.000 Tonnen/Jahr

Gesamtleistung:
20 Megawatt
Erwarteter Stromertrag:
ca. 70 Mio kWh/Jahr



Entspricht Stromverbrauch von
ca. 20.000 Haushalten

Q3/16 – Q2/17	Windmessung
Q1/17: Abschluss	Nutzungsvertrag und Antrag auf Vorbescheid
Q1/17 – Q4/18	Naturschutzfachliche Untersuchungen und Erstellung weiterer Gutachten
Q2/19 – Q2/20	Umweltverträglichkeitsprüfung
Q3/20 - Q3/22	Widerspruchsverfahren gegen bauleitplanerische Ablehnung des Antrags auf Vorbescheid aus 2017
Q4/22 - Q4/24	Genehmigungsverfahren
Q1/25 – Q2/25	Teilnahme am Ausschreibungsverfahren
Q3/25 – Q2/27	Bestellung der Anlagen, Bau des Windparks und Inbetriebnahme



Beispiele für mögliche Ausgleichmaßnahmen

Trotz sorgfältiger Planung sind Eingriffe in die Natur beim Bau eines Windparks unausweichlich. Um diese zu kompensieren, müssen Ausgleichs- und Ersatzmaßnahmen umgesetzt werden. Welche das sind, entscheiden wir in Abstimmung mit den zuständigen Behörden.

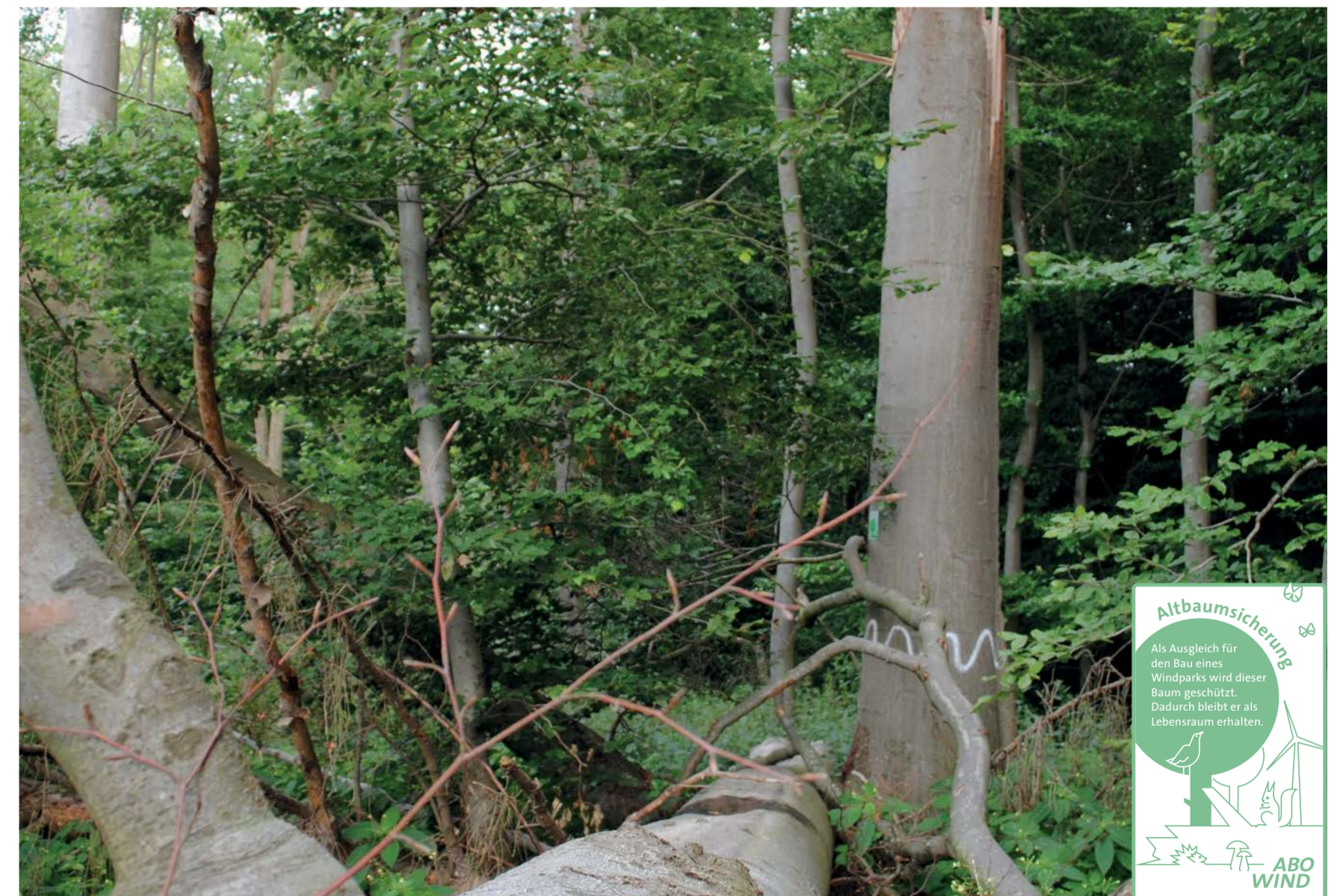
Als erfahrener Entwickler von Windparks hat ABO Wind schon unzählige Ersatz- und Ausgleichsmaßnahmen umgesetzt.



Der Windpark in Schnorbach entstand im monokulturell geprägten Wirtschaftswald. Im Zuge des Baus erfolgten Erstaufforstungen von Laubmischwäldern aus regionalen Gehölzen.

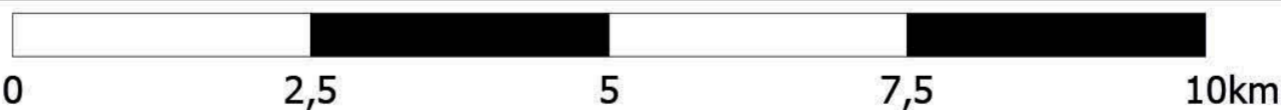
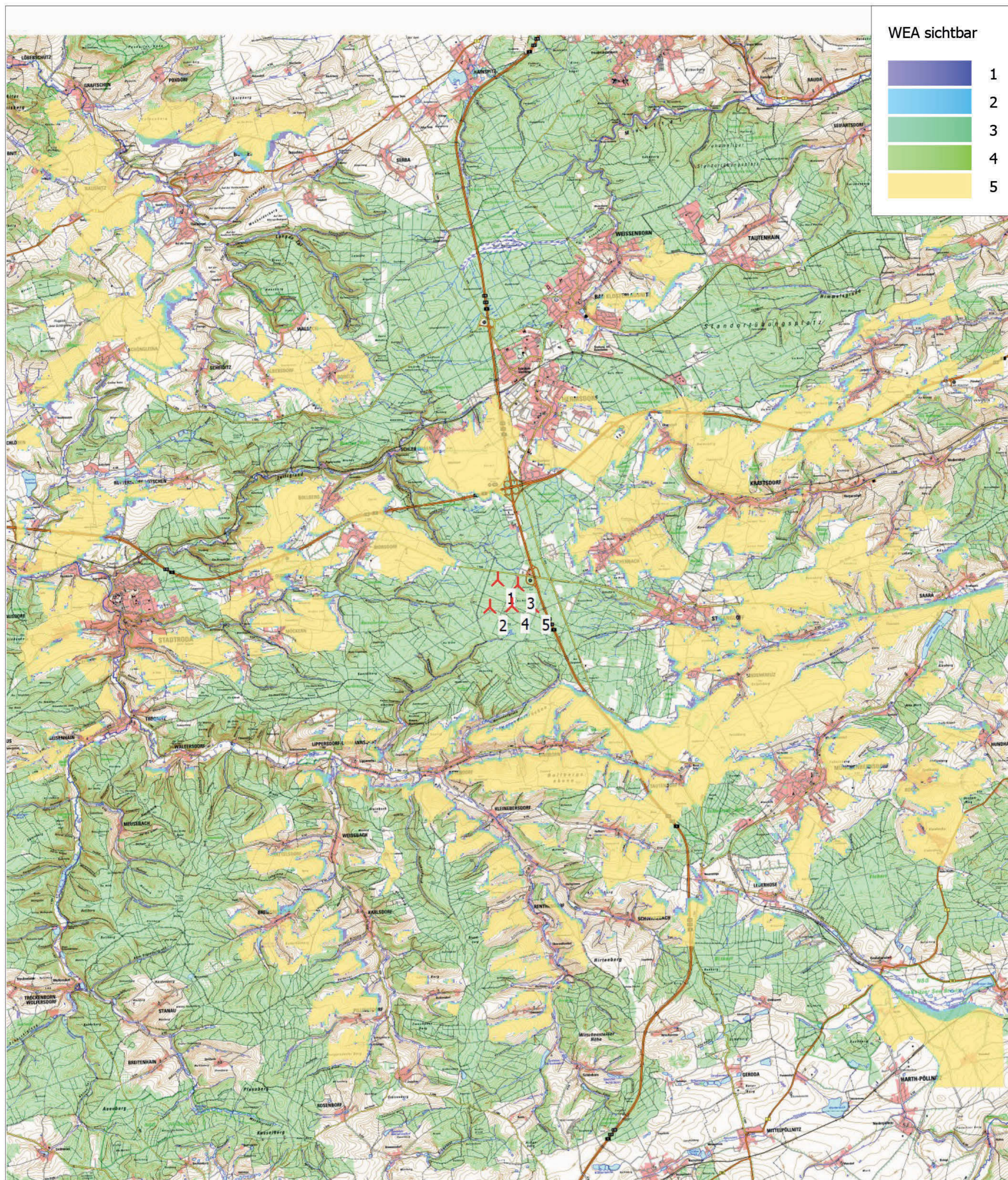


Magerrasenflächen sind ideale Jagdgebiete für Rotmilane. Im Zuge des Windparkbaus in Uckley haben wir auf insgesamt 48 Hektar Lebensräume geschaffen, in denen Greifvögel Beutetiere finden.



Im rheinland-pfälzischen Klosterkumbd haben wir Naturwaldreservate eingerichtet. Hier ist die Entnahme von Holz oder eine andere forstwirtschaftliche Nutzung nun verboten, um Altholzbestände zu sichern.





Karte: Bitmap map: l0.tif , Maßstab 1:120.000, Mitte: UTM (north)-ETRS89 Zone: 32 Ost: 700.213 Nord: 5.638.093

Neue WEA

Rasterweite: 25 m - Augenhöhe: 1,5 m - Berechnungshöhe: Gesamthöhe

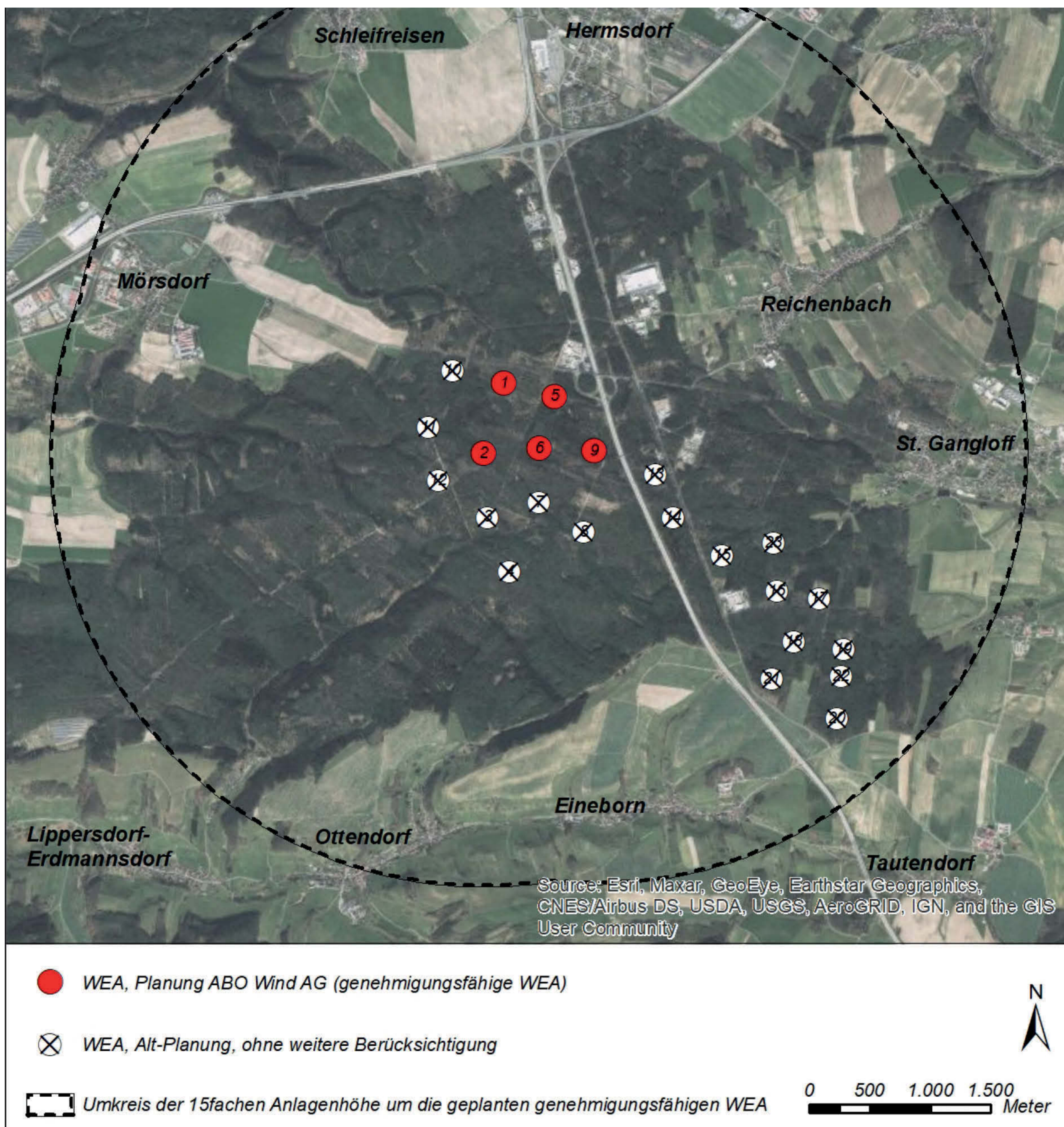


Abbildung 1: Lage der geplanten genehmigungsfähigen Windenergieanlagen

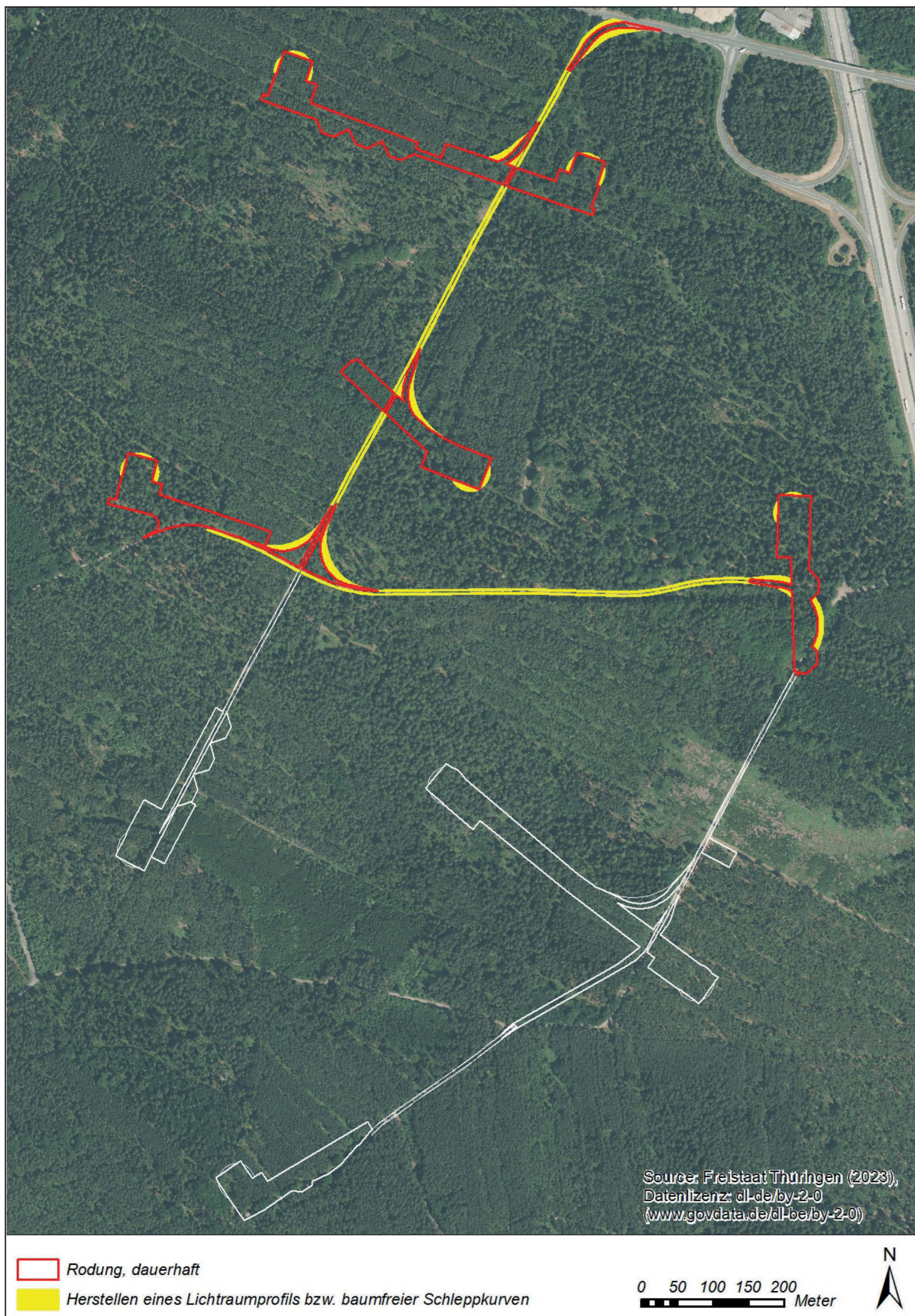


Abbildung 3: Übersicht der Holzeinschlagsflächen mit/ohne Rodung (WEA1, WEA2, WEA5, WEA6, WEA9)