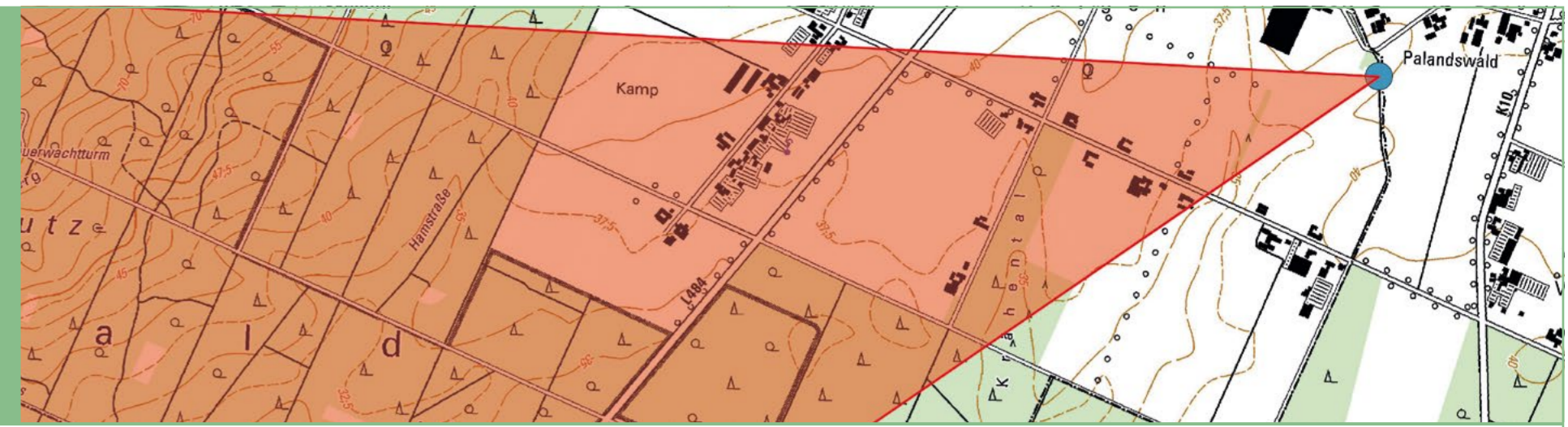


# Visualisierungen



**Vorher:** Visualisierung des geplanten Windparks Mörzdorf, erstellt im Jahr 2013



**Nachher:** Fotoaufnahme des errichteten Windparks, aufgenommen im Oktober 2019

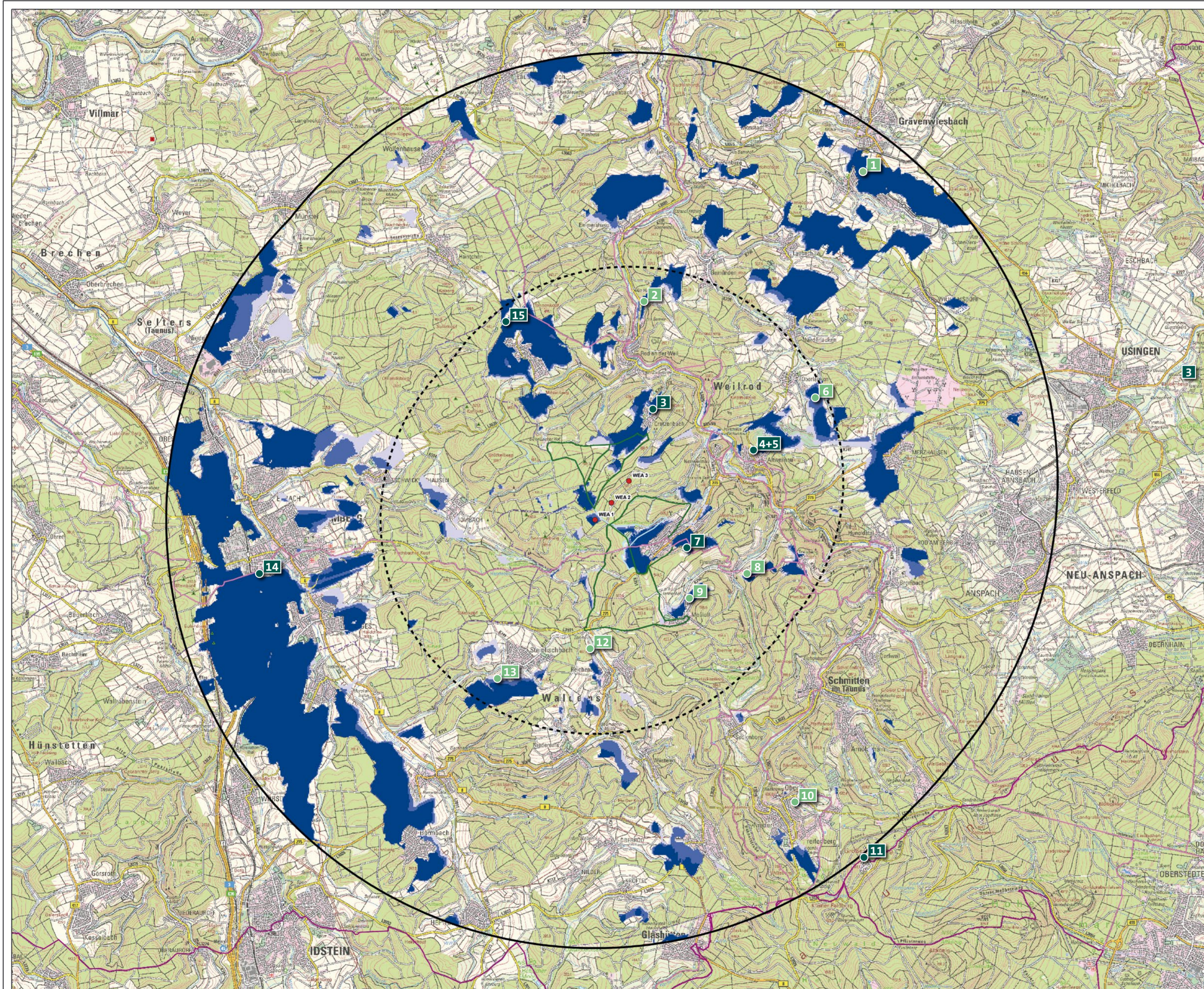
## Professionelle Fotomontagen – Beispiel Windpark Mörzdorf (Rheinland-Pfalz)

Anwohner möchten während der Planungsphase wissen, wie ein künftiger Windpark in ihrer Nähe aussehen wird. Deswegen erstellen Experten von ABO Energy professionelle Fotomontagen. Anhand diverser Referenzpunkte fügen sie die Anlagen perspektivisch korrekt ins Landschaftsbild ein. Wir orientieren uns bei der Erstellung der Visualisierungen am Leitfaden „Gute fachliche Praxis für die Visualisierung von Windenergieanlagen“ der FA Wind an Land.

So erstellen wir unsere Visualisierungen:

- Wir verwenden eine Kamera des Typs Panasonic DMC-G5 und eine Brennweite von 50 mm (vergleichbar mit dem menschlichen Sichtfeld).
- Wir nutzen ein Stativ mit Wasserwaage bzw. Libelle. Die Kamera hat zusätzlich eine Anti-Kipp-Funktion.
- Wir erfassen einen Fixpunkt zur (Höhen)-Referenzierung; falls kein natürlicher Fixpunkt vorhanden ist, verwenden wir einen 5m-Stab.
- Wir erfassen die GPS-Koordinate, das Datum und die Uhrzeit bei jedem Fotopunkt.
- Unsere Software: WindPro (EMD) – hinterlegt mit Daten verschiedener Windkraftanlagen-Modelle
- Unsere Datengrundlagen: Digitales Geländemodell, bereitgestellt von Landes-Vermessungsamt; hier: DGM 5 (hoch auflösend)

Hier sehen Sie einen Vergleich, wie der Windpark Mörzdorf (2014/2015) in unserer Vorab-Visualisierung und nach der Errichtung aussah.



**Legende**

- WP Weilrod II (geplant)
- ⊖ 5 km-Radius
- ⊖ 10 km-Radius

**Bestandsanlagen (Stand 1/2022)**

- beklagte Anlage
- ▲ in Betrieb
- Fotopunkt mit Nummer
- Fernwanderweg
- Regionaler Wanderweg
- Lokaler Rundwanderweg
- Skilanglauf-Loipe

**Anzahl der sichtbaren WEA**

- 1
- 2
- 3

Für die Sichtbarkeitsstudie wurden die Siedlungs- und Waldflächen als vollständig sichtbar eingeschätzt. Bei freier Sicht aus einigen Siedlungen bzw. bewaldeten Bereichen heraus kann der Windpark evtl. ganz oder teilweise sichtbar sein.

0 0,5 1 2 3 km

**Auftraggeber**  
 ABO Wind AG  
 Unter den Eichen 7  
 65195 Wiesbaden

**Windpark Weilrod II**  
 Landschaftspflegerischer Begleitplan  
 -Standorte-

Karte 2.2:	Datum	Name
Landschaftsbild	05/2022	Umb
Sichtbarkeit im 10 km-Radius	gezeichnet 05/2022	Umb
Maßstab in A1: 1:40.000	geprüft 05/2022	Heu

**Auftragnehmer**  
 Bioplan Marburg-Höxter GbR  
 Büro für Ökologie und Umweltplanung  
 Deutschhausstraße 36 • 35037 Marburg  
 Tel.: 06421 - 690009-0 • www.buero-bioplan.de  
 Mail: buero@bioplan-marburg.de

**FP** Visualisierungen der dunkelgrün dargestellten Fotopunkte finden Sie auf den folgenden Postern.

**FP** Unter [www.windpark-weilrod.de](http://www.windpark-weilrod.de) finden Sie zusätzlich noch die Visualisierungen der hellgrün dargestellten Fotopunkte.











